



www.deltadore.com

Caractéristiques techniques

- Alimentation : 230 V~ 2 VA
- Nombre de ballasts raccordés en série : 20 maximum
- Puissance maximale de sortie : 40 mA, équivaut à 20 ballasts de 2 mA chacun.
- Nombre d'émetteurs associés : 16 maximum
- Température de stockage : -10°C / +70°C
- Température de fonctionnement : -10°C / +40°C
- IP 40 (en boîte d'encastrement)
- Dimensions : 50 x 47 x 26 mm
- Dispositif de télécommande radio X3D : 868,7 MHz à 869,2 MHz.
- Puissance maximale radio < 10mW
- Récepteur de catégorie 2



FR

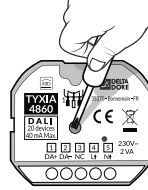
1 - Installation

Le TYXIA 4860 est destiné au pilotage (Marche / Arrêt ou Variation) des éclairages LED sur le bus DALI.

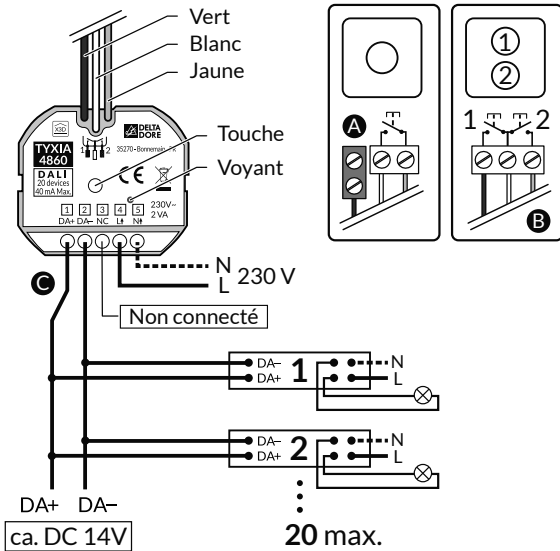
Vous pouvez installer le module variateur DALI dans une boîte d'encastrement derrière un bouton poussoir de commande ou derrière un plafonnier.

Ce module est pilotable par un émetteur radio X3D, ou l'application TYDOM.

Utilisez un outil isolé électriquement pour réaliser les actions sur la touche du module variateur.



2 - Raccordement



A Tout fil non connecté doit être obligatoirement isolé (domino).

B ATTENTION, les fils de commande ne sont pas isolés du secteur. Tout matériel raccordé doit être marqué CE et satisfaire aux exigences des appareils basse tension ainsi qu'aux prescriptions de montage. Possibilité de rallonger, jusqu'à 10m, les fils de la commande locale (à isoler du 230V).

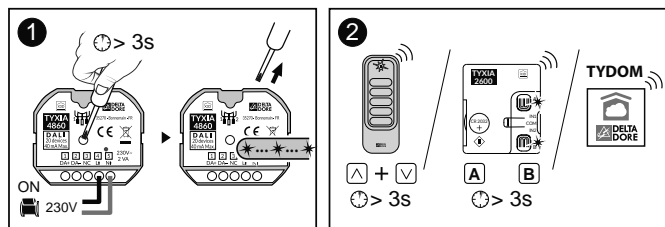
C Ne pas mettre sous tension avant d'avoir raccordé la charge.

3 - Association

1 Mettez l'installation sous tension. Appuyez 3 secondes sur la touche du module variateur jusqu'à ce que son voyant clignote. Relâchez.

2 Sur l'émetteur, envoyez l'ordre d'association (voir sa notice).

- Vérifiez que le voyant du module variateur ne clignote plus. Les produits sont associés.



4 - Fonctionnement

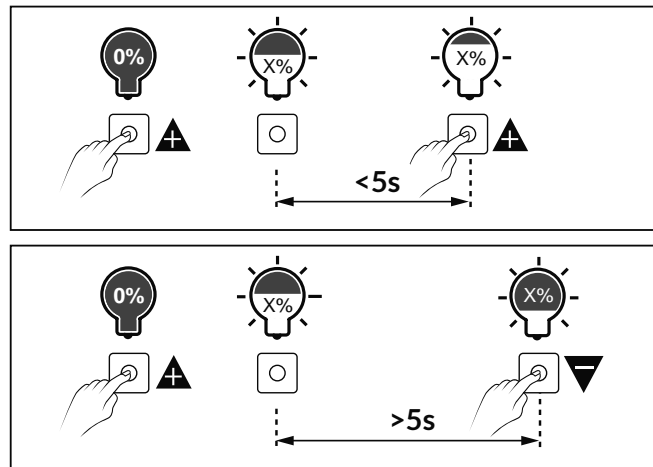
4.1 Vous pouvez choisir entre 2 modes de fonctionnement :

• **Mode 1** (fonctionnement par défaut)
Marche / Arrêt + variation de 0% à 100% avec mémorisation du niveau intermédiaire.

- Appui maintenu : variation vers le haut. Relâchez. Le niveau atteint est mémorisé.

Eclairage éteint :

- Appui bref : Passage au niveau mémorisé.
- Appui bref avant 5 secondes : 100%
- Appui bref après 5 secondes : 0%



Eclairage allumé

- Appui maintenu : Variation vers le bas. Relâchez.
- Appui maintenu avant 5 secondes : variation vers le bas.
- Appui maintenu après 5 secondes : variation vers le haut.

• **Mode 2 :**
Marche / Arrêt + variation de 0% à 100%
(Dans ce mode, aucun niveau intermédiaire n'est mémorisé).

Eclairage éteint :

- Appui bref : Passage de 0% à 100%.
- Appui bref : Passage de 100% à 0%.
- Appui maintenu : variation vers le haut. Relâchez

4.2 Pour changer le mode de fonctionnement :

- Maintenez appuyée la touche du module variateur pendant 6 secondes.

- Après 3 secondes le voyant clignote lentement,
- Après 6 secondes le voyant clignote flash. Relâchez.

- Appuyez brièvement sur la touche pour passer d'un mode à l'autre.

Mode 1 : 1 flash
Mode 2 : 2 flashes

- Validation du mode :

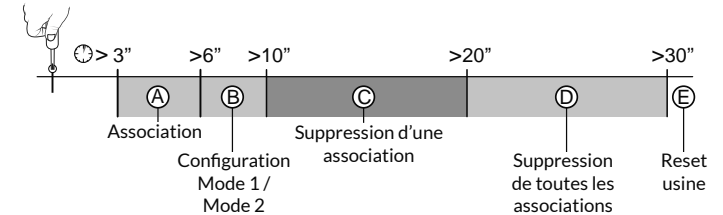
Appuyez 3 secondes sur la touche du module variateur jusqu'à ce que le voyant ne clignote plus.

4.3 Fonctionnement double bouton poussoir

- 1** Bouton 1
Appui bref : Marche
Appui maintenu : Variation vers le haut
- 2** Bouton 2
Appui bref : Arrêt
Appui maintenu : Variation vers le bas

5 - Aide

Récapitulatif des fonctions accessibles à l'aide de la touche du module variateur :



A Association

- Appuyez 3 secondes sur la touche jusqu'à ce que le voyant clignote. Relâchez

B Configuration Mode 1 / Mode 2

Maintenez appuyée la touche pendant 6 secondes.

- Après 3 secondes, le voyant clignote lentement.
- Après 6 secondes, le voyant flash (Mode 1 : 1 flash - Mode 2 : 2 flashes).
- Appuyez brièvement sur la touche pour passer d'un mode à l'autre.
- Appuyez 3 secondes sur la touche pour valider.

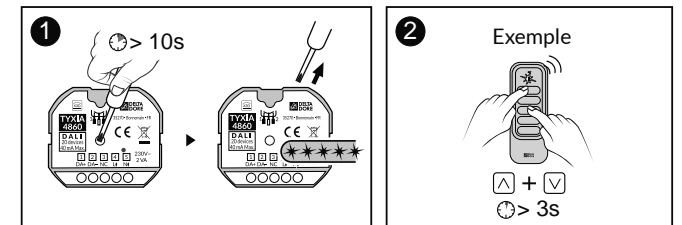
C Suppression d'une association

1 Maintenez appuyée la touche pendant 10 secondes :

- Après 3 secondes, le voyant clignote lentement.
- Après 6 secondes, le voyant flash (1 ou 2 fois selon mode)
- Après 10 secondes, le voyant clignote rapidement. Relâchez.

2 Validez sur l'émetteur (voir sa notice).

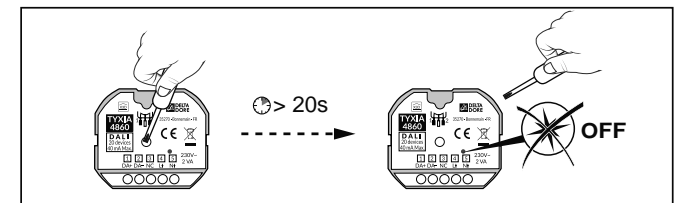
- Vérifiez que le voyant du module variateur ne clignote plus. Les produits ne sont plus associés.



D Suppression de toutes les associations

Maintenez appuyée la touche pendant 20 secondes :

- Après 3 secondes, le voyant clignote lentement.
- Après 6 secondes, le voyant flash (1 ou 2 fois selon mode)
- Après 10 secondes, le voyant clignote rapidement.
- Maintenez l'appui jusqu'à ce que le voyant s'éteigne. Relâchez.



E Reset usine

Maintenez appuyée la touche pendant 30 secondes :

- Le voyant clignote puis s'éteint.
- Le module variateur est vierge de lien radio et le mode de fonctionnement est réinitialisé (mode 1 par défaut).