



TYXIA 1705



Caractéristiques techniques

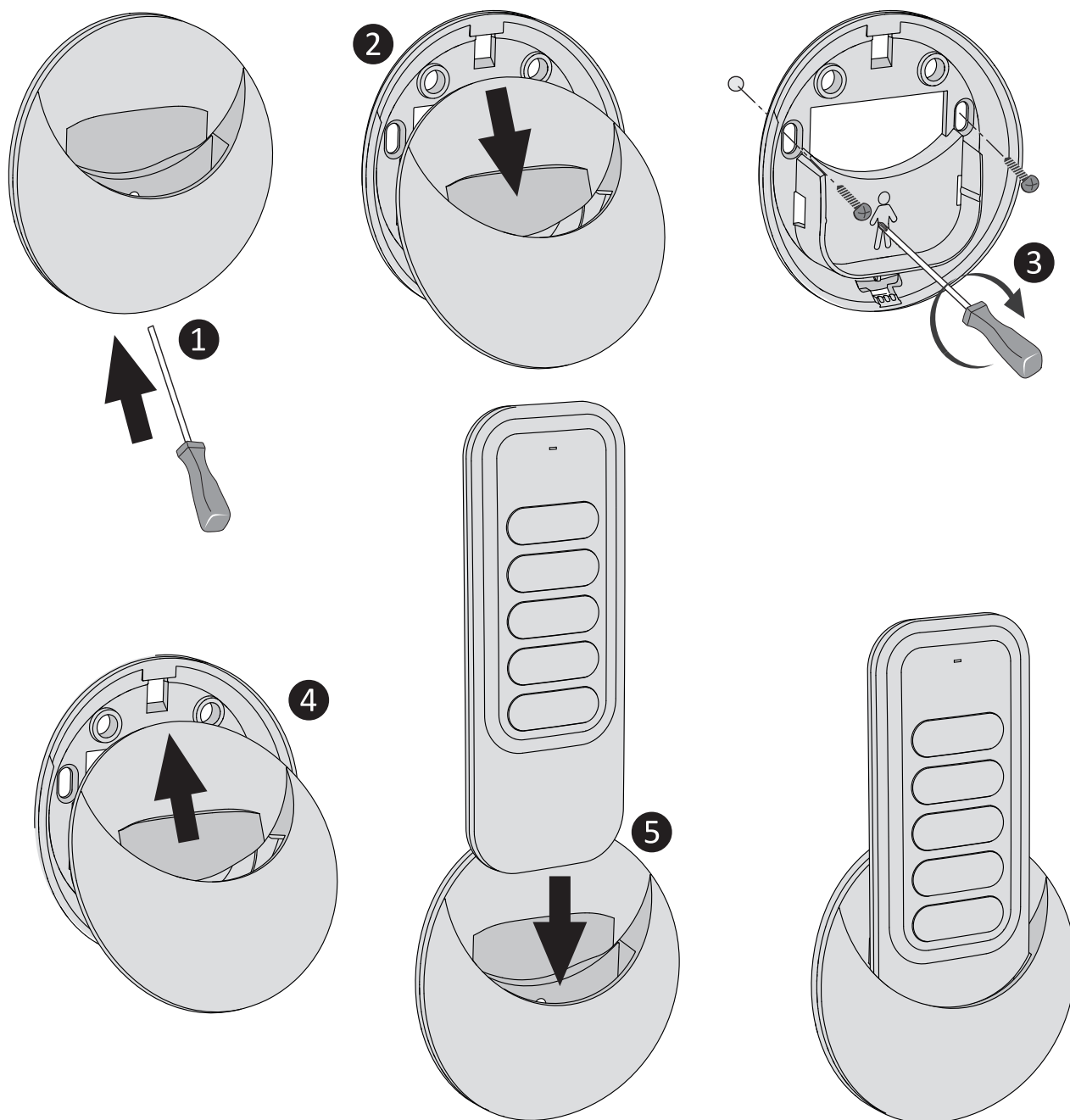
- Alimentation par pile Lithium 3V, CR2430
- Isolement classe III
- Fréquence d'émission X3D :
868,7 MHz à 869,2 MHz
- Puissance radio maximale < 10 mW
- Récepteur catégorie II
- Portée radio de 100 à 300 mètres en champ libre, variable selon les équipements associés (portée pouvant être altérée en fonction des conditions d'installation et de l'environnement électromagnétique)
- Fixation sur support
- Dimensions : 46 x 121 x 10,7 mm
- Indice de protection : IP 40
- Température de fonctionnement : 0 à +55°C
- Température de stockage : -10 à +70°C
- Installation en milieu normalement pollué

Sommaire

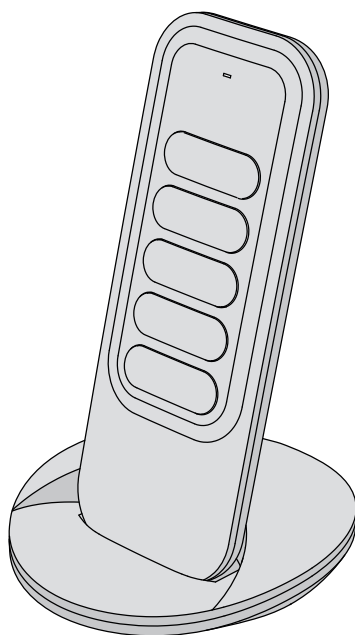
1/	Emplacement / Fixation	4
1.1	Fixé au mur	4
1.2	Posé sur une surface plane	5
2/	Association radio	6
2.1	Association d'un moteur ou récepteur	6
3/	Enregistrer les positions favorites	9
4/	Utilisation	10
5/	Aide	11

1/ Emplacement / Fixation

1.1 Fixé au mur



1.2 Posé sur une surface plane



2/ Association radio

Ce chapitre vous permet d'associer la télécommande à un moteur radio X3D ou récepteur pour volet roulant X3D.

2.1 Association d'un moteur ou récepteur

2.1.1 *Un seul moteur est sous tension*

- 1 Mettez le moteur ou récepteur en attente d'association.
- 2 Sur la télécommande, appuyez simultanément sur \wedge et \vee pendant 3 secondes, jusqu'à ce que le voyant clignote. Relâchez.
- 3 Le volet s'actionne brièvement pour confirmer l'association.

Pour sortir du mode d'association, appuyez 3 secondes sur \bigcirc .

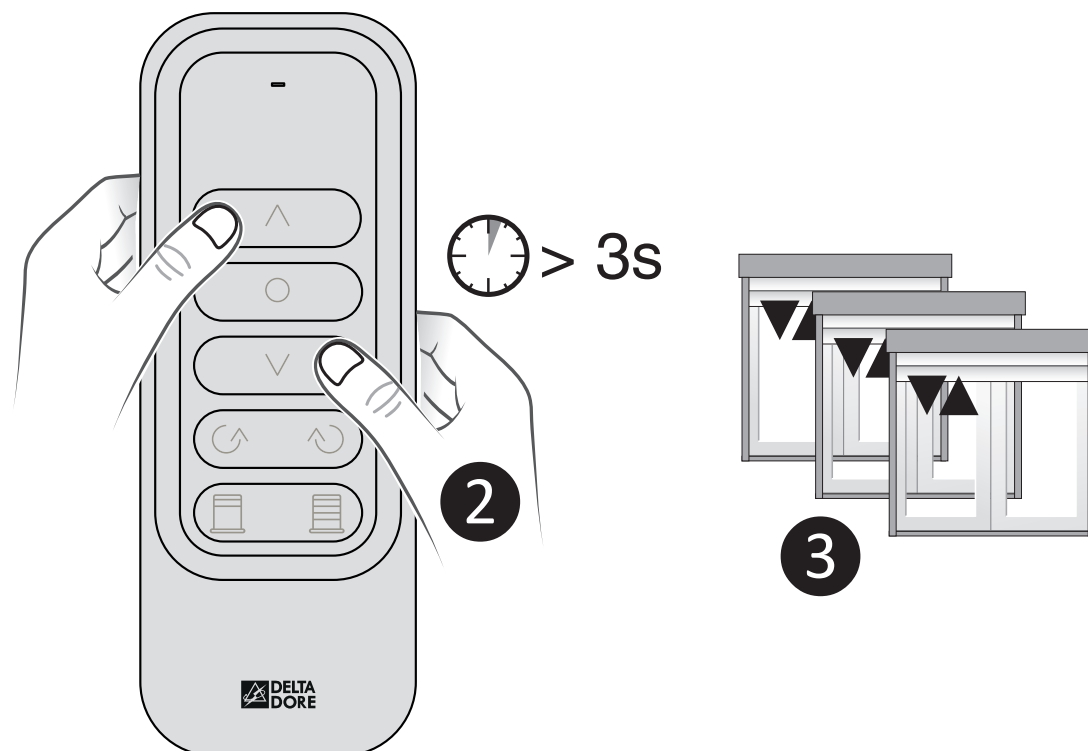
① Mise en attente d'association

- Moteur :

1) A la 1ère mise sous tension, si le moteur est vierge de toute association.

2) A partir d'une télécommande dédiée au moteur (déjà associée), en appuyant 3 secondes sur la touche ○.

- Récepteur : en appuyant 3 secondes sur sa touche jusqu'à ce que le voyant clignote.



2/ Association radio

2.1.2 Plusieurs moteurs ou récepteurs sont en attente d'association

- 1** Sur la télécommande, appuyez simultanément sur \wedge et \vee pendant 3 secondes, jusqu'à ce que le voyant rouge s'allume. Relâchez.
La télécommande recherche les différents moteurs ou récepteurs.
Son voyant clignote (flash) en alternance rouge/vert.
- 2** Dès que le voyant clignote lentement rouge, appuyez autant de fois que nécessaire sur \bigcirc pour sélectionner le moteur (récepteur) à associer.
Le volet correspondant s'actionne brièvement.
- 3** Une fois le moteur (récepteur) trouvé, appuyez sur \wedge .
- 4** Le volet s'actionne brièvement pour confirmer l'association.

Pour sortir du mode d'association, appuyez 3 secondes sur \bigcirc .








2.2 Association de plusieurs moteurs ou récepteurs

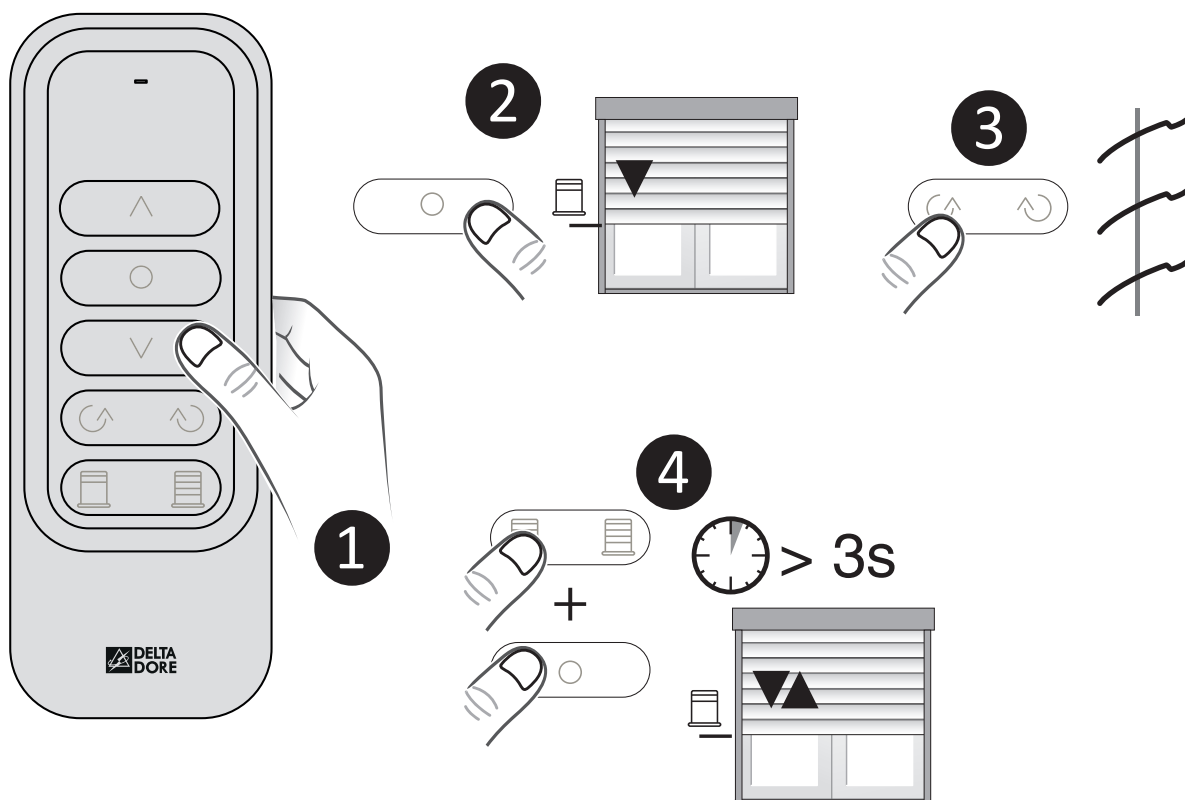
- 1 Mettez les moteurs (récepteurs) en attente d'association.
- 2 Sur la télécommande, appuyez simultanément sur \wedge et \vee pendant 3 secondes, jusqu'à ce que le voyant clignote. Relâchez.
La télécommande recherche les différents moteurs ou récepteurs. Son voyant clignote (flash) en alternance rouge/vert.
- 3 Dès que le voyant clignote lentement rouge, appuyez simultanément 3 secondes sur \wedge et \vee jusqu'à ce que le voyant rouge s'allume.
- 4 Les volets s'actionnent brièvement pour confirmer l'association.

Pour sortir du mode d'association, appuyez 3 secondes sur \bigcirc .

3/ Enregistrer les positions favorites

Vous pouvez enregistrer jusqu'à 2 positions favorites :  et .

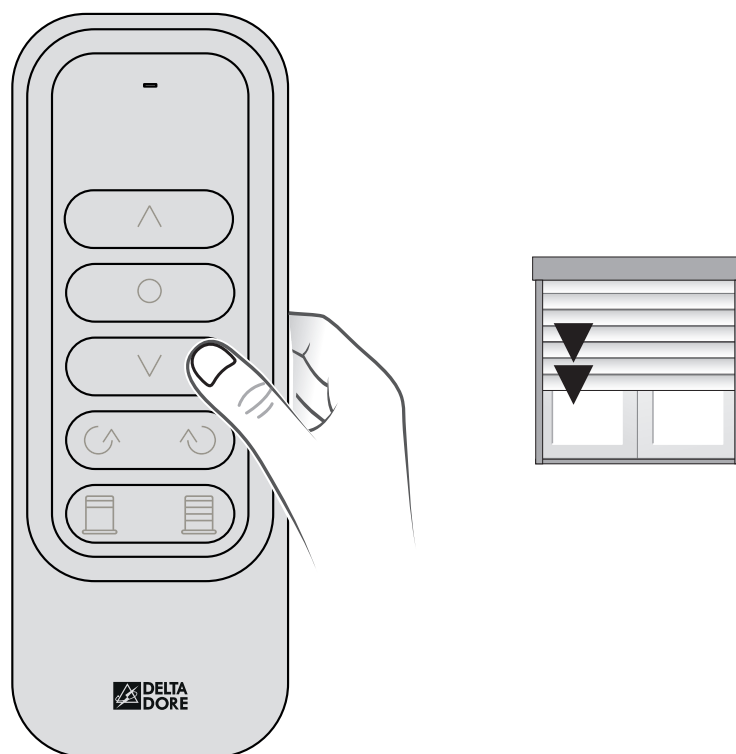
- 1** **2** Mettez le volet dans la position souhaitée (Ex : ).
- 3** Appuyez sur  ou  pour régler l'orientation des lames.
- 4** Appuyez simultanément 3 secondes sur  +  ou  +  pour enregistrer la position.
Le volet s'actionne brièvement.
Relâchez.





4/ Utilisation

FR

- Appuyez sur \wedge , \bigcirc ou \vee pour commander le volet roulant.
Le voyant vert indique que le récepteur a bien reçu l'information.



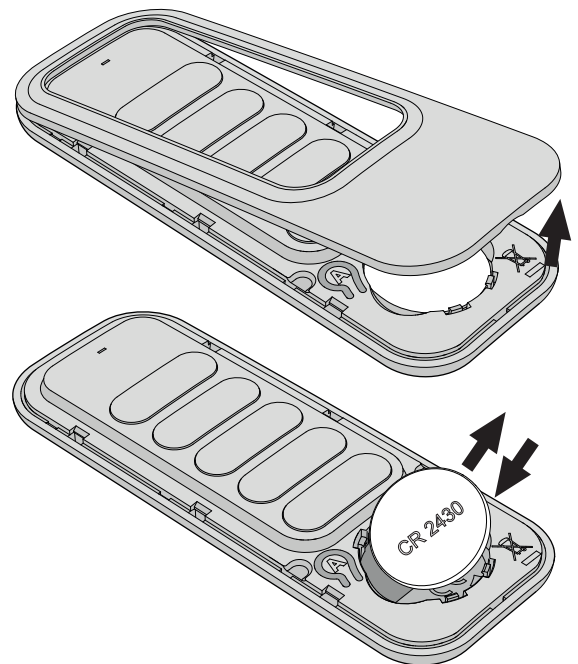
- Appuyez sur \curvearrowright ou \curvearrowleft pour régler l'orientation des lames.
- Appuyez sur  pour atteindre la position favorite 1 (si elle a été enregistrée).
- Appuyez sur  pour atteindre la position favorite 2 (si elle a été enregistrée).

5/ Aide

- **Le voyant rouge clignote plusieurs fois à chaque appui sur une touche.**

La pile est usée.

Changez la pile.



- **Effacer une association**

- Enlevez la face avant de la télécommande.

- Appuyez sur la touche A.

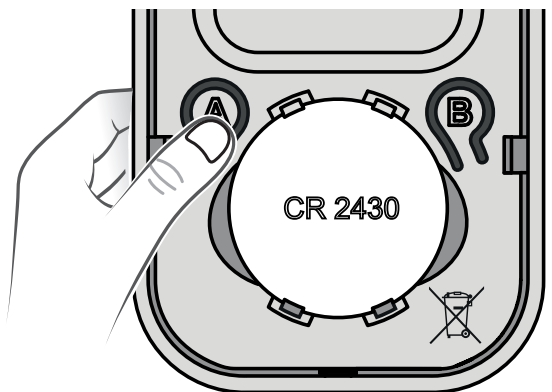
Le voyant rouge clignote (flash).

- Appuyez successivement sur

○ pour actionner le moteur (récepteur) à effacer.

- Appuyez sur la touche √.

- Appuyez sur la touche A pour sortir.



- **Effacer toutes les associations**

- Enlevez la face avant de la télécommande.
- Appuyez sur la touche A.
Le voyant rouge clignote (flash).
- Appuyez simultanément 3 secondes sur les touches ○ et √.
- Appuyez sur la touche A pour sortir.