

TYXIA 5610 - TYXIA 5612

FR Récepteur d'éclairage
EN Lighting receiver
PL Odbornik oświetlenia
NL Ontvanger voor verlichting



Caractéristiques techniques

- Alimentation : TYXIA 5610 : 230 V~ 0,6 VA TYXIA 5612 : 230 V~ 0,9 VA
- Consommation en veille : 0,06 W
- Nombre d'émetteurs associés : 16 maximum
- Température de stockage : -10°C / +70°C
- Température de fonctionnement : -10°C / +40°C
- IP 40 (en boîte d'encastrement)
- Dimensions : 41 x 36 x 14,5 mm
- Dispositif de télécommande radio X3D : 868,7 MHz à 869,2 MHz.



Compatibilité

- 1 Halogène 230V ou incandescente 230V.
- 2 Fluocompacte 230V à économie d'énergie.
- 3 Ampoule LED 230V.
- 4 Halogène ou LED 12V TBT avec transformateur électronique AC ou DC.
- 5 Halogène 12V TBT avec transformateur ferromagnétique ou torique.
- 6 Tube fluorescent.

230 V~ 50 Hz					
①	②	③	④	⑤	⑥
200 W	100 W	100 W	100 W	100 W	150 W

TYXIA 5610 - TYXIA 5612

EN Lighting receiver



Technical characteristics

- Power supply: TYXIA 5610: 230 V~ 0.6 VA TYXIA 5612: 230 V~ 0.9 VA
- Stand-by consumption: 0.06 W
- Number of associated transmitters: 16 maximum
- Storage temperature: -10°C / +70°C
- Operating temperature: -10°C / +40°C
- IP 40 (flush mounting box)
- Dimensions: 41 x 36 x 14.5 mm
- X3D wireless remote control device: 868.7 MHz to 869.2 MHz



Compatibility

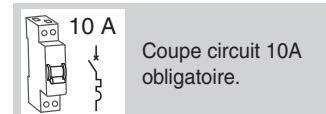
- 1 230 V halogen or 230 V incandescent bulbs.
- 2 230V energy-saving compact fluorescent bulbs.
- 3 230V LED bulbs.
- 4 Very low voltage 12V halogen or LED bulbs with AC or DC electronic transformer.
- 5 Very low voltage 12V halogen bulbs with ferromagnetic or toroidal transformer.
- 6 Fluorescent tube.

230 V~ 50 Hz					
①	②	③	④	⑤	⑥
200 W	100 W	100 W	100 W	150 W	100 W

FR Recommandations

ATTENTION, les fils de commande ne sont pas isolés du secteur. Tout matériel raccordé doit être marqué CE et satisfaire aux exigences des appareils basse tension ainsi qu'aux prescriptions de montage. Possibilité de rallonger, jusqu'à 10m, les fils de la commande locale (à séparer du 230V).

Utilisez un outil isolé électriquement pour réaliser les actions sur la touche de configuration du récepteur.



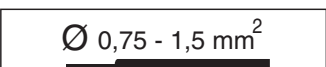
1 - Installation



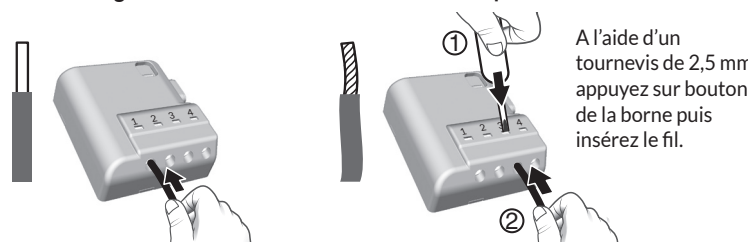
Coupez l'alimentation de l'installation. Vous pouvez installer le récepteur d'éclairage dans une boîte d'encastrement derrière un interrupteur ou un bouton poussoir de commande (détection automatique à l'usage) ou derrière un plafonnier.

1.1 Instructions de connexion des bornes 1 2 3 4.

- Dénudez les fils en respectant la longueur de dénudage indiquée sur le produit.
- Poussez le fil jusqu'au fond de la borne.



1.1.1 Fils rigides

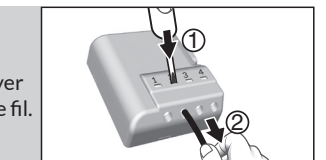


1.1.2 Fils souples



Préconisations de démontage

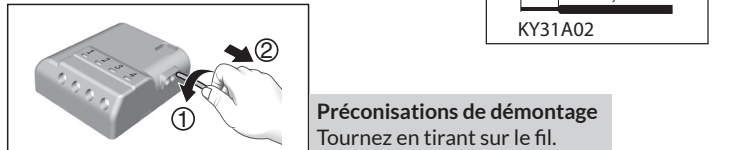
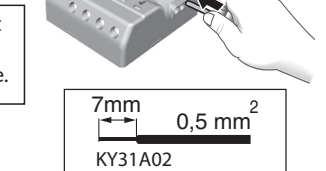
- Coupez l'alimentation.
- Utilisez un tournevis de 2,5 mm pour appuyer sur le bouton de la borne avant de retirer le fil.



1.2 Instructions de connexion des bornes IN1 - COM - IN2

- Utilisez les fils fournis.
- Poussez le fil jusqu'au fond de la borne.

Ne pas dénuder les fils lorsqu'ils sont connectés sur le produit au risque d'endommager le connecteur interne.



Préconisations de démontage. Tournez en tirant sur le fil.

1.3 Raccordement TYXIA 5610 - 1 sortie.

- Raccordez : - Le luminaire aux bornes 3 et 4. - L'interrupteur aux bornes IN1 - COM (entrée 1). - L'alimentation 230V aux bornes 1 et 2.

Rétablissez l'alimentation de l'installation afin de procéder à l'association.

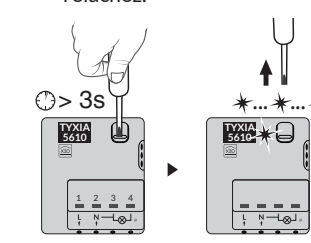
1.4 Raccordement TYXIA 5612 - 2 sorties.

- Raccordez : - Le luminaire 1 à la borne 3 (Sortie 1) et le luminaire 2 à la borne 4 (Sortie 2). - La commande du luminaire 1 aux bornes IN1 et COM (entrée 1). - La commande du luminaire 2 aux bornes COM et IN2 (entrée 2). - L'alimentation 230V aux bornes 1 et 2.

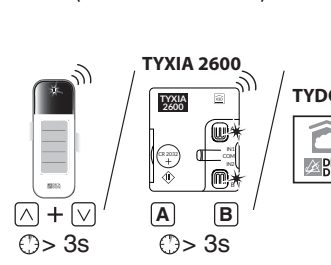
Rétablissez l'alimentation de l'installation afin de procéder à l'association.

2 - Association TYXIA 5610

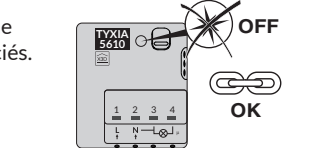
- 1 - Appuyez 3 secondes sur la touche du récepteur jusqu'à ce que son voyant clignote, relâchez.



- 2 - Sur l'émetteur : - Envoyez l'ordre d'association (Consultez sa notice).



- 3 - Lorsque que le voyant du récepteur ne clignote plus. Les produits sont associés.



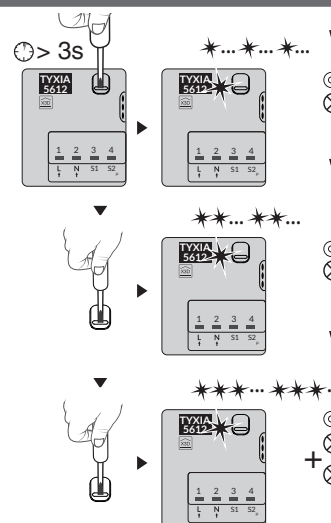
3 - Association TYXIA 5612

- 1 Sélectionnez la voie à associer : - Voie 1 - Voie 2 - Voie 1 et 2 simultanément

- Appuyez 3 secondes sur la touche jusqu'à ce que le voyant clignote 1 fois, (mode association de la voie 1), relâchez.

- Appuyez brièvement sur la touche, le voyant clignote 2 fois, (mode association de la voie 2), relâchez.

- Appuyez brièvement sur la touche, le voyant clignote 3 fois, (mode association de la voie 1 et de la voie 2 simultanément), relâchez.



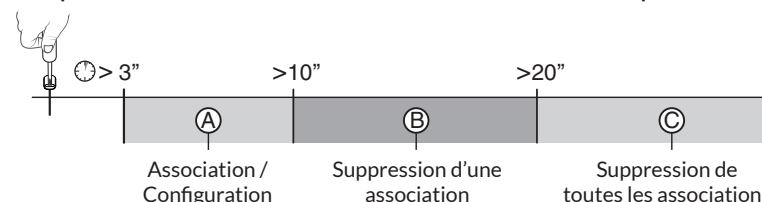
- 2 Après avoir sélectionné la voie à associer, Sur l'émetteur : - Envoyez l'ordre d'association (Consultez sa notice).



Lorsque que le voyant du récepteur ne clignote plus. Les produits sont associés.

4 - Aide

Récapitulatif des fonctions accessibles à l'aide de la touche du récepteur:



• Appui maintenu sur la touche pendant x secondes.

- Ⓐ Association / Configuration - Appuyez 3 secondes sur la touche du récepteur jusqu'à ce que le voyant clignote. Relâchez

- Ⓑ Suppression d'une association (Le mode de suppression varie suivant l'émetteur associé, consultez la notice de l'émetteur) Exemple de suppression d'association d'une télécommande.

Sur le récepteur : - Appuyez 10 secondes sur la touche du récepteur jusqu'à ce que le voyant clignote rapidement, relâchez.

- Sur la télécommande : - Appuyez 3 secondes sur les touches ^ et V. - Vérifiez que le voyant du récepteur ne clignote plus. Les produits ne sont plus associés.

ATTENTION : Dans le cas du TYXIA 5612, cette action supprime l'association sur les 2 voies.

- Ⓒ Suppression de toutes les associations - Appuyez 20 secondes sur la touche du récepteur. - Maintenez l'appui jusqu'à ce que le voyant s'éteigne après la phase de clignotement rapide. - Relâchez. Le récepteur est vierge de lien radio.

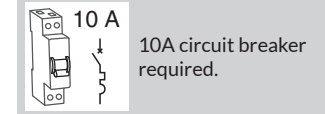
Le récepteur se bloque en arrêt Sur détection de surcharge, le produit se bloque en arrêt pendant 30 secondes avant d'autoriser une nouvelle mise en marche. Le voyant réalise des flashes rapides tout au long de cette phase. Pour sortir le récepteur de ce mode sécurisé, remplacez l'ampoule raccordée par une ampoule de plus faible puissance (voir tableau de compatibilité).

An additional user guide is available on the TYXIA 5610 and TYXIA 5612 pages of the DELTA DORE website. www.deltadore.com

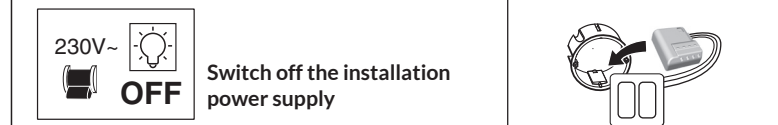
EN Recommendations

IMPORTANT: the control wires are not insulated from the mains power supply. All connected equipment must be marked CE and meet the requirements of the low voltage devices as well as assembly recommendations. Local control wires can be extended up to 10 m (separate from the 230 V).

Use an electrically isolated tool to perform the actions on the receiver configuration button.



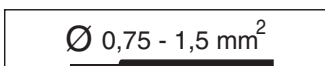
1 - Installation



Switch off the installation power supply. You can install the lighting receiver in a flush-mounted box behind a switch or control push-button (automatic detection on use) or behind a ceiling.

1.1 Connection instructions for terminals 1 2 3 4.

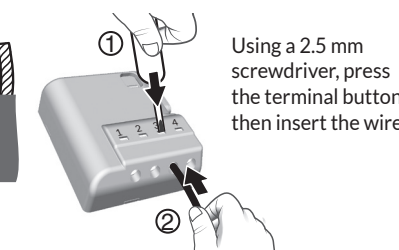
- Strip the wires while respecting the strip length specified on the product.
- Push the wire fully into the terminal.



1.1.1 Solid wires



1.1.2 Stranded wires



Removal recommendations

- Switch off the power supply.
- Use a 2.5 mm screwdriver to press the button of the front terminal before removing the wire.

1.2 Connection instructions for IN1 - COM - IN2 terminals

- Use the wires supplied.
- Push the wire fully into the terminal.

Do not strip the wires when they are connected to the product as you could damage the internal connector.



Removal recommendations. Turn the wire while pulling on it.

1.3 TYXIA 5610 connection - 1 output.

- Connect: - The light to terminals 3 and 4. - The switch to the IN1 - COM terminals (input 1). - The 230 V power supply to terminals 1 and 2.

Switch the installation power back on to continue with the association operation.

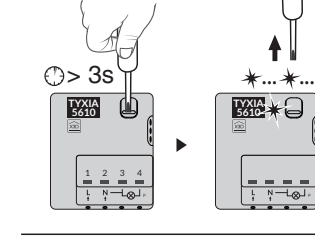
1.4 TYXIA 5612 connection - 2 outputs.

- Connect: - Light 1 to terminal 3 (Output 1) and light 2 to terminal 4 (Output 2). - The control for light 1 to the IN1 and COM terminals (input 1). - The control for light 2 to the COM and IN2 terminals (input 2). - The 230 V power supply to terminals 1 and 2.

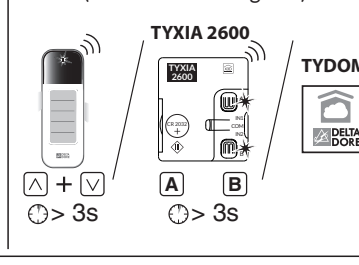
Switch the installation power back on to continue with the association operation.

2 - TYXIA 5610 association

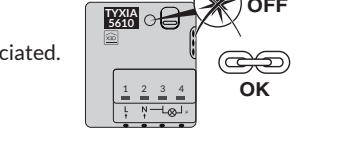
- 1 - Press and hold the receiver button for 3 seconds until the LED flashes, release.



- 2 On the transmitter: - Send the association command (Refer to the user guide).



- 3 When the receiver LED has stopped flashing. The products are now associated.



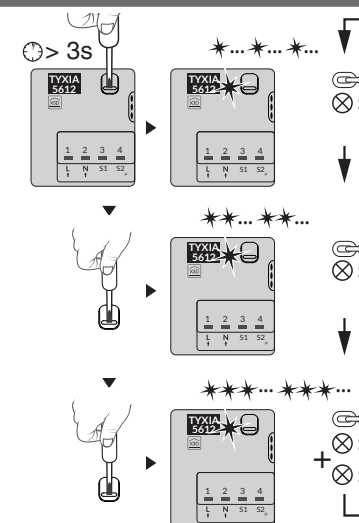
3 - TYXIA 5612 association

- 1 Select the channel to associate: - Channel 1 - Channel 2 - Channel 1 and 2 simultaneously

- Press the button for 3 seconds until the LED flashes once, (channel 1 association mode), release.

- Briefly press the button, the LED flashes twice, (channel 2 association mode), release.

- Briefly press the button, the LED flashes 3 times, (association mode for channel 1 and channel 2 simultaneously), release.



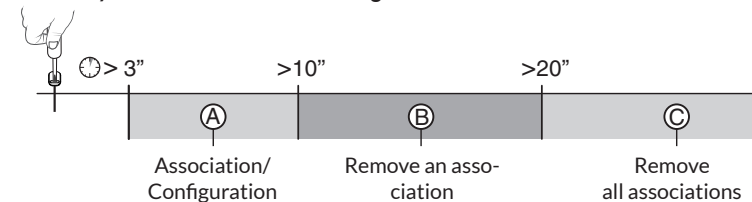
- 2 After selecting the channel to associate, On the transmitter: - Send the association command (Refer to the user guide).



When the receiver LED has stopped flashing. The products are now associated.

4 - Troubleshooting

Summary of functions accessible using the receiver button:



• Press and hold the button for x seconds.

- Ⓐ Association/Configuration - Press the receiver button for 3 seconds until the LED flashes. Release

- Ⓑ Remove an association (the removal method varies according to the transmitter associated, refer to the transmitter's user guide) Example of removing a remote control association.

On the receiver: - Press the receiver button for 10 seconds until the LED flashes rapidly, release.

- On the remote control: - Press the ^ and V buttons for 3 seconds. - Make sure that the receiver LED has stopped flashing. The products are no longer associated.

- Ⓒ Remove all associations - Press the receiver's button for 20 seconds. - Press and hold until the LED switches off after the rapid flashing phase. - Release. The receiver has no wireless connection.

The receiver locks in off mode When an overload is detected, the product locks in off mode for 30 seconds before authorising a new activation. The LED flashes rapidly throughout this phase. To exit the receiver from this secure mode, replace the bulb connected by a bulb with lower power (refer to compatibility table).

An additional user guide is available on the TYXIA 5610 and TYXIA 5612 pages of the DELTA DORE website. www.deltadore.com



TYXIA 5610, TYXIA 5612

PL Odbiornik oświetlenia



Dane techniczne	
- Zasilanie: TYXIA 5610: 230 V~, 0,6 VA TYXIA 5612: 230 V~, 0,9 VA	
- Pobór mocy w trybie czuwania: 0,06 W	
- Liczba powiązanych nadajników: maksymalnie 16	
- Temperatura przechowywania: od -10°C do +70°C	
- Temperatura robocza: od -10°C do +40°C	
- IP 40 (w puszcze podtynkowej)	
- Wymiary: 41 x 36 x 14,5 mm	
- Radiowe urządzenie do zdalnego sterowania X3D: od 868,7 MHz do 869,2 MHz.	

Zgodność

- 1 Lamy halogenowe 230 V lub żarowe 230 V.
- 2 Energoszczędne świetlówki kompaktowe 230 V.
- 3 Żarówki LED 230 V.
- 4 Lamy halogenowe lub LED 12 V TBT z transformatorem elektronicznym AC lub DC.
- 4 Lamy halogenowe 12 V TBT z transformatorem ferromagnetycznym/toroidalnym.
- 6 Świetlówki.

230 V - 50 Hz					
1	2	3	4	5	6
200 W	100 W	100 W	100 W	150 W	100 W



TYXIA 5610 - TYXIA 5612

NL Ontvanger voor verlichting



Technische kenmerken	
- Voeding: TYXIA 5610: 230 V~, 0,6 VA TYXIA 5612: 230 V~, 0,9 VA	
- Verbruik in stand-by: 0,06 W	
- Aantal gekoppelde zenders: maximaal 16	
- Opslagtemperatuur: -10°C / +70°C	
- Bedrijfstemperatuur: -10°C / +40°C	
- IP 40 (in behuizing)	
- Afmetingen: 41 x 36 x 14,5 mm	
- Radiogestuurde afstandsbediening X3D: 868,7 MHz tot 869,2 MHz.	

Compatibiliteit

- 1 Halogeen 230V of gloeilampen 230V.
- 2 CFL energiebesparende lampen 230V.
- 3 LED-lamp 230V.
- 4 Halogeen of LED 12V TBT met elektronische AC- of DC-transformator.
- 5 Halogeen of LED 12V TBT met ferromagnetische transformator/ringkerntransformator.
- 6 TL-lamp.

230 V - 50 Hz					
1	2	3	4	5	6
200 W	100 W	100 W	100 W	150 W	100 W

PL Zalecenia

- UWAGA, przewody sterowania nie są odizolowane od zasilania sieciowego. Wszystkie podłączane urządzenia muszą być oznakowane znakiem CE oraz spełniać wymagania dotyczące urządzeń niskiego napięcia i zalecenia dotyczące montażu. Możliwość przedłużenia przewodów sterownika lokalnego do 10 m (przewodź oddzielnie od przewodów 230 V).

Do naciskania przycisku konfiguracji odbiornika należy użyć narzędzia z izolacją elektryczną.

Wymagany automatyczny wyłącznik 10A.

1 - Montaż

Wyłączyć zasilanie instalacji

Odbiornik oświetlenia można zamontować w puszcze podtynkowej za przełącznikiem lub przyciskiem sterowania (automatyczne wykrywanie podczas użytkowania) lub za lampą sufitową.

1.1 Instrukcja podłączania zacisków 1, 2, 3 i 4

- Usunąć z przewodów izolację na odcinkach o długości podanej na urządzeniu.

- Wsuwać przewody do zacisków do oporu.

1.1.1 Przewody sztywne

1.1.2 Przewody giętkie

- Za pomocą wkrętaka 2,5 mm nacisnąć przycisk zacisku, a następnie włożyć przewód.

Zalecenia dotyczące demontażu

- Wyłączyć zasilanie.

- Za pomocą wkrętaka 2,5 mm nacisnąć przedni przycisk zacisku, a następnie wyjąć przewód.

1.2 Instrukcje podłączania zacisków IN1, COM, IN2

- Używać przewodów z zestawu.

- Wsuwać przewody do zacisków do oporu.

Nie usuwać izolacji z przewodów, kiedy są one podłączone do urządzenia, ponieważ może to spowodować uszkodzenie złącza wewnętrznego.

Zalecenia dotyczące demontażu

Obrócić, pociągając za przewód.

1.3 Podłączenie odbiornika TYXIA 5610 - 1 wyjście

Podłączyć:

- Lampę do zacisków 3 i 4.
- Przełącznik do zacisków IN1 i COM (wejście 1).
- Zasilanie 230 V do zacisków 1 i 2.

Włączyć zasilanie instalacji w celu wykonania powiązania.

1.4 Podłączenie odbiornika TYXIA 5612 - 2 wyjścia

Podłączyć:

- Lampę 1 do zacisku 3 (wyjście 1) i lampę 2 do zacisku 4 (wyjście 2).
- Sterowanie lampą 1 do zacisków IN1 i COM (wejście 1).
- Sterowanie lampą 2 do zacisków COM i IN2 (wejście 2).
- Zasilanie 230 V do zacisków 1 i 2.

Włączyć zasilanie instalacji w celu wykonania powiązania.

2 - Powiązywanie odbiornika TYXIA 5610

- 1 - Nacisnąć na 3 sekundy przycisk odbiornika do momentu, aż jego lampka sygnalizacyjna zacznie migać, a następnie zwolnić przycisk.
- 2 Na nadajniku:
- Wysłać polecenie powiązania (wg instrukcji nadajnika).

3 - Powiązywanie odbiornika TYXIA 5612

- 1 Wybrać kanał do przypisania:
- Kanał 1,
- Kanał 2,
- Kanał 1 i 2 równocześnie.

Nacisnąć na 3 sekundy przycisk do momentu, aż lampka sygnalizacyjna mignie 1 raz (tryb powiązywania kanału 1), a następnie zwolnić przycisk.

Nacisnąć na krótko przycisk - lampka sygnalizacyjna mignie 2 razy (tryb powiązywania kanału 2) - następnie zwolnić przycisk.

Nacisnąć na krótko przycisk - lampka sygnalizacyjna mignie 3 razy (tryb powiązywania kanału 1 i kanału 2 równocześnie) - następnie zwolnić przycisk.

2 Po wyborze kanału, który ma zostać powiązany, na nadajniku:

- Wysłać polecenie powiązania (wg instrukcji nadajnika).

Kiedy lampka sygnalizacyjna odbiornika przestała migać, urządzenia są powiązane.

4 - Pomoc

Zestawienie funkcji dostępnych za pomocą przycisku odbiornika:

> 3"	> 10"	> 20"
A	B	C
Powiązanie/konfiguracja	Usunięcie powiązania	Usunięcie wszystkich powiązań

• Naciśnięcie przycisku na x sekund

- A Powiązanie/konfiguracja
- Nacisnąć na 3 sekundy przycisk odbiornika do momentu, aż lampka sygnalizacyjna zacznie migać. Zwolnić.
- B Usunięcie powiązania (tryb usuwania zmienia się w zależności od powiązanego nadajnika - zapoznać się z instrukcją nadajnika)
Przykład usuwania powiązania pilota zdalnego sterowania.
Na odbiorniku:
- Nacisnąć na 10 sekund przycisk odbiornika do momentu, aż lampka sygnalizacyjna zacznie szybko migać, a następnie zwolnić przycisk.
Na pilocie zdalnego sterowania:
- Nacisnąć równocześnie na 3 sekundy przyciski \wedge i \vee .
- Sprawdzić, czy lampka sygnalizacyjna odbiornika przestała migać. Powiązanie urządzeń zostało usunięte.
- C Usunięcie wszystkich powiązań
- Nacisnąć na 20 sekund przycisk odbiornika.
- Przytrzymać przycisk naciśnięty do momentu, aż lampka sygnalizacyjna zgaśnie po fazie szybkiego migania.
- Zwolnić. Odbiornik jest wolny od wszelkich powiązań radiowych.

Odbiornik blokuje się w stanie zatrzymania
Po wykryciu przecięcia urządzenia blokuje się w stanie zatrzymania na 30 sekund przed zezwoleniem na ponowne uruchomienie. Podczas tej fazy lampka sygnalizacyjna miga krótkimi błyskami. Aby wyjść z trybu ochronnego odbiornika, należy wymienić podłączoną żarówkę na żarówkę o niższej mocy (patrz tabela zgodności).

! Dodatkowa instrukcja jest dostępna na stronie poświęconej odbiornikom TYXIA 5610 i TYXIA 5612 w witrynie internetowej firmy DELTA DORE. www.deltadore.com

NL Aanbevelingen

- OPGELET, de kabels van de besturing zijn niet geïsoleerd van het lichtnet. Alle apparatuur die is aangesloten, moet Ce-gemarkeerd zijn en voldoen aan de eisen voor laagspanning en volgens de instructies worden gemonteerd. De kabels van de lokale bediening kunnen 10 m worden verlengd (te scheiden van 230V).
- Gebruik een elektrisch geïsoleerd gereedschap om de acties op de configuratieknop van de ontvanger uit te voeren.
- 10 A Zekering van 10A verplicht.

1 - Installatie

230V~ OFF Verbreek de voeding

- U kunt de ontvanger van de verlichting installeren in een behuizing achter een schakelaar of een drukknop (automatische detectie van gebruik) of achter een plafond.

1.1 Instructies voor aansluiting van de aansluitklemmen 1 2 3 4.

- Strip de kabel, met inachtneming van de striplengte die op het product wordt aangegeven.

- Druk de kabel tot op het einde van de terminal.

1.1.1 Vaste kabels

1.1.2 Flexibele kabels

Gebruik een schroevendraaier van 2,5 mm om op de knop van de klem te drukken om de kabel in te brengen.

Aanbevelingen voor demontage

- Verbreek de voeding.
- Gebruik een schroevendraaier van 2,5 mm om op de knop van de klem te drukken voordat u de kabel verwijdert.

1.2 Instructies voor aansluiting van de kabels IN1 - COM - IN2

- Gebruik de meegeleverde kabels.
- Druk de kabel tot op het einde van de terminal.

! Strip de kabels niet wanneer deze zijn aangesloten op het product om de interne connector niet te beschadigen.

Aanbevelingen voor demontage

Draaien door aan de kabel te trekken.

1.3 Aansluiting TYXIA 5610 - 1 uitgang.

Aansluiten:

- De armatuur op de klemmen 3 en 4.
- De schakelaar op de klemmen IN1 - COM (ingang 1).
- De voeding 230V op de klemmen 1 en 2.

Schakel de voeding in om het koppelen uit te voeren.

1.4 Aansluiting TYXIA 5612 - 2 uitgangen.

Aansluiten:

- De armatuur 1 op de klem 3 (uitgang 1) en de armatuur 2 op de klem 4 (uitgang 2).
- De besturing van de armatuur 1 op de klemmen IN1 en COM (ingang 1).
- De besturing van de armatuur 2 op de klemmen IN2 en COM (ingang 2).
- De voeding 230V op de klemmen 1 en 2.

Schakel de voeding in om het koppelen uit te voeren.

2 - Koppelen TYXIA 5610

- 1 Druk gedurende 3 seconden op de knop van de ontvanger tot het lampje knippert, laat los.
- 2 Op de zender:
- Verstuur de volgorde van koppeling (Raadpleeg de handleiding).

Als het lampje van de ontvanger niet meer knippert. De apparaten zijn gekoppeld.

3 - Koppelen TYXIA 5612

- 1 Selecteer het kanaal dat u wilt koppelen:
- Kanaal 1
- Kanaal 2
- Kanaal 1 en 2 gelijktijdig

- Druk 3 seconden op de knop totdat het lampje 1 keer knippert, (koppelingsmodus van kanaal 1), laat de knop los.

- Druk kortstondig op de knop, het lampje knippert 2 keer, (koppelingsmodus van kanaal 2), laat de knop los.

- Druk kortstondig op de knop, het lampje knippert 3 keer, (koppelingsmodus van kanaal 1 en 2 gelijktijdig), laat de knop los.

2 Nadat u het kanaal dat u wilt koppelen hebt geselecteerd, Op de zender:

- Verstuur de volgorde van koppeling (Raadpleeg de handleiding).

Als het lampje van de ontvanger niet meer knippert. De apparaten zijn gekoppeld.

4 - Ondersteuning

Samenvatting van functies die toegankelijk zijn via de knop op de ontvanger:

> 3"	> 10"	> 20"
A	B	C
Koppelen/Configuratie	Een verbinding verwijderen	Alle koppelingen verwijderen

• De knop gedurende x seconden ingedrukt houden.

- A Koppelen / Configuratie
- Druk gedurende 3 seconden op de knop van de ontvanger tot het lampje knippert. Laat de knop los.
- B Een koppeling verwijderen (de verwijderingsmethode verschilt naargelang de gekoppelde zender, raadpleeg de handleiding van de zender)
Bijvoorbeeld verwijderen met behulp van een afstandsbediening
Op de ontvanger:
- Druk gedurende 10 seconden op de knop van de ontvanger tot het lampje snel knippert, laat de knop los.
Op de afstandsbediening:
- Druk 3 seconden op de knoppen \wedge en \vee .
- Controleer of het controlelampje van de ontvanger niet meer knippert. De apparaten zijn ontkoppeld.
OPGELET: In het geval van TYXIA 5612, deze actie verwijdert de koppeling van de 2 kanalen.
- C Alle koppelingen verwijderen
- Druk 20 seconden op de knop van de ontvanger.
- Ingedrukt houden tot het lampje dooft, nadat het snel knipperde.
- Laat de knop los. De ontvanger is vrij van radioverbinding.

De zender blokkeert in de volgende gevallen
Detectie van overbelasting, het product blokkeert gedurende 30 seconden voordat een nieuwe start wordt geautoriseerd. Het lampje knippert snel tijdens deze fase. Om de ontvanger de beveiligde modus te verlaten, vervang de lamp door een lamp met een lagere wattage (zie compatibiliteitstabel).

! Een aanvullende handleiding kunt u vinden op de pagina TYXIA 5610 en TYXIA 5612 van de DELTA DORE-website. www.deltadore.com