

**TYBOX 157 - 257**

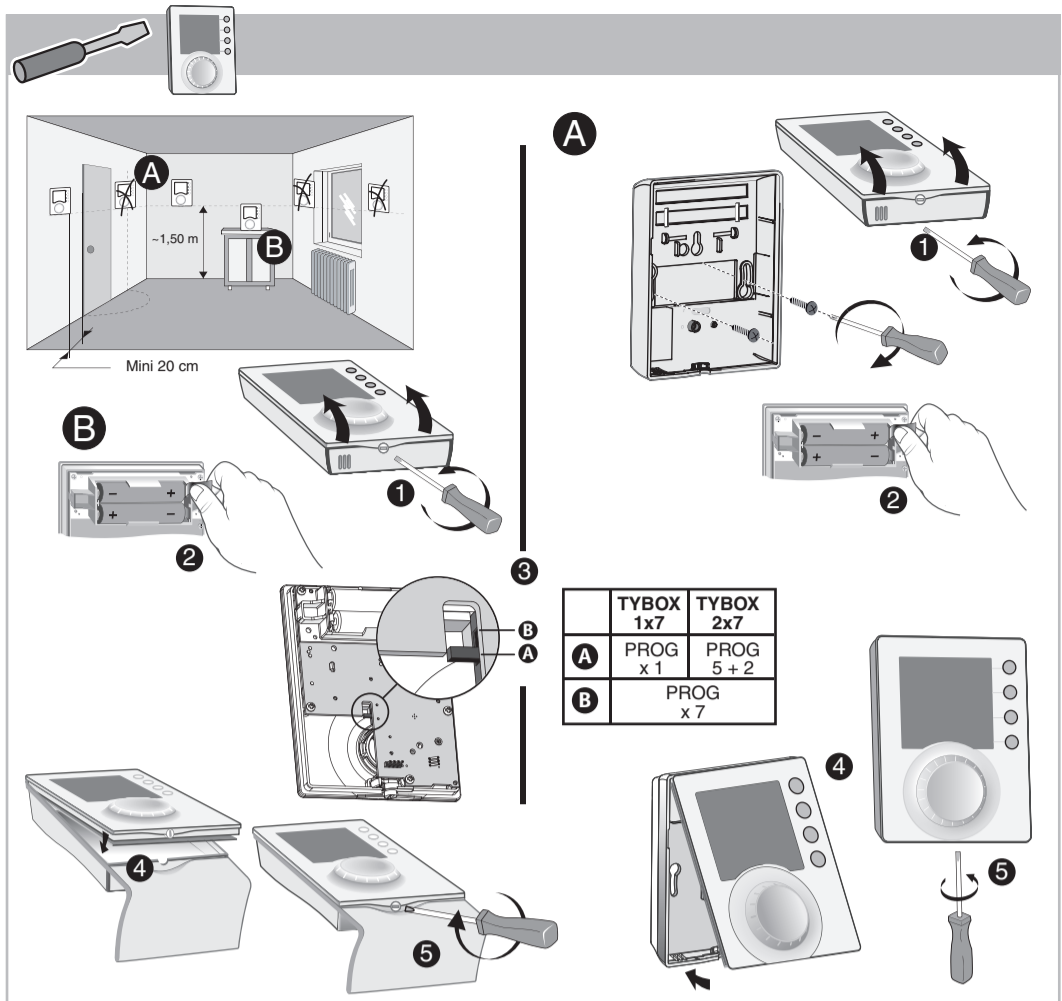
www.deltadore.com



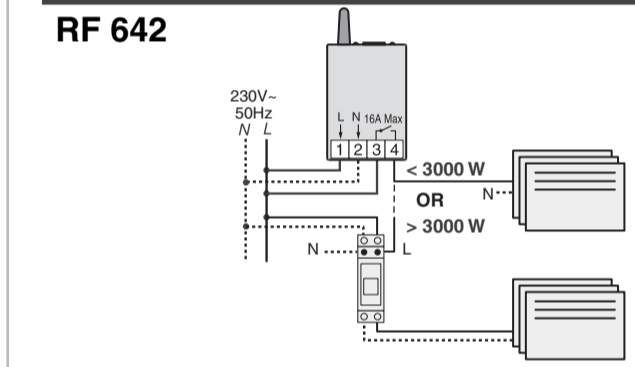
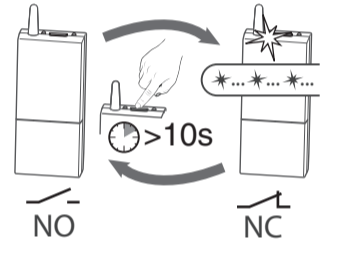
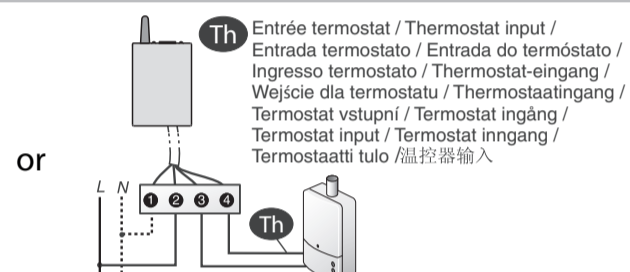
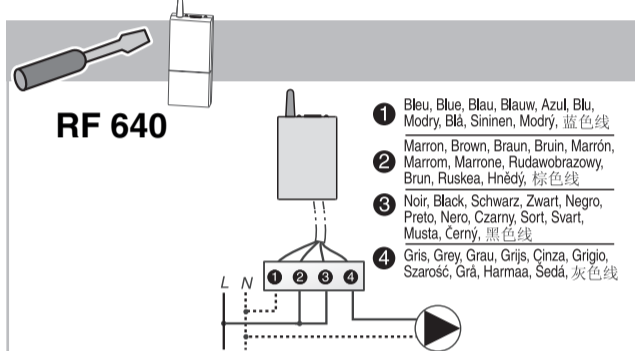
Important product information (24)



	2 x 1,5V LR03 - AAA Alkaline
	868 MHz (EN 300 220) 100 m
	8 max.
	/
°C	-5°C / +40°C
	80 x 103 x 25 mm
CE	R&TTE 1999/5/CE



	TYBOX 1x7	TYBOX 2x7
A	PROG x 1	PROG 5+2
B	PROG x 7	



**RF 642**

**RF 640**

R-01	0	No
	1	Yes

Présence produits domotiques / Home Automation products present / Presencia productos domóticos / Presença de produtos domésticos / Presenza prodotti domotici / Vorhandene haustechnische Produkte / Produkty domotyki dostępne / Aanwezigheid domoticaproducten / Přítomnost výrobků domácí techniky / Produkter för hem-automation existerar / Tilstedeværelse domotik-produkter / Hjemmeautomasjon til stede / Kodin automaatiotuotteita / 住宅智能自动化产品的存在

**MENU 1**

	Tybox 157	Tybox 257
1-02	Prog Oh 2	X
1-08	Confort réglé par TYBOX / Comfort regulated by TYBOX / Confort regulado por TYBOX / Modo Conforto regulado por TYBOX / Comfort regolato mediante TYBOX / Komforteinstellung über den TYBOX / Regulacja komfortu przez TYBOX / Comfort geregeld door TYBOX / Komfort regulovaný TYBOX / Komfort reglerad av TYBOX / Komfort reguleret af TYBOX / Komfort reguleret av TYBOX / Lämpötilan sääätely TYBOXilla / 通过TYBOX调节的舒适状态	X
1-09	Anti-grippage / Anti-seizing / Antigripado / Antigripagem/ Antigrippaggio/ Festlaufschutz / System zapobiegający blokowaniu się pompy/ Antiblokkering / Proti zadření / Anti-friktion/ Anti-rivning/ Antiblokkering/ Kiertovesipumpun kiinnijuttumisen esto/ 防卡	RF 642 No RF 640 No / Yes

1-02	0	60 min.
	1	30 min.
	2	15 min.

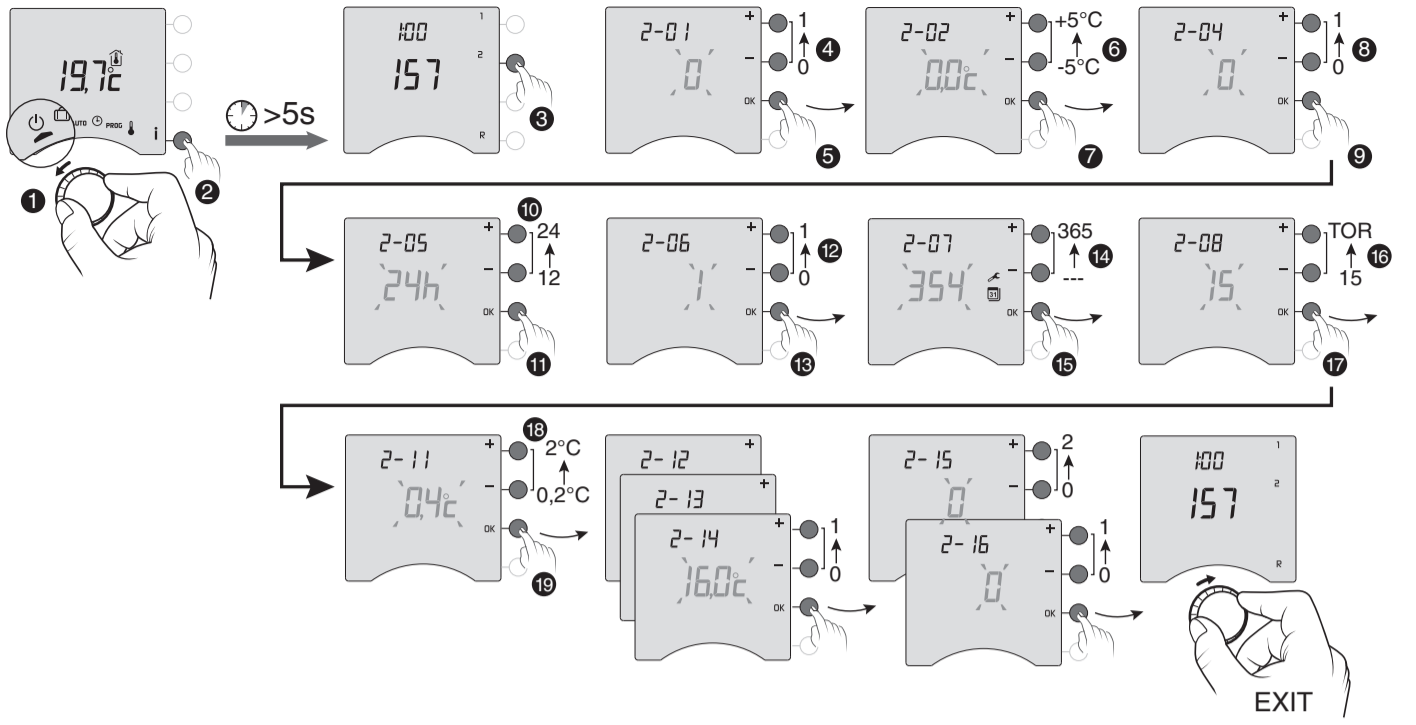
1-08	0	Yes
	1	No

1-09	0	No (RF 642)
	1	Yes



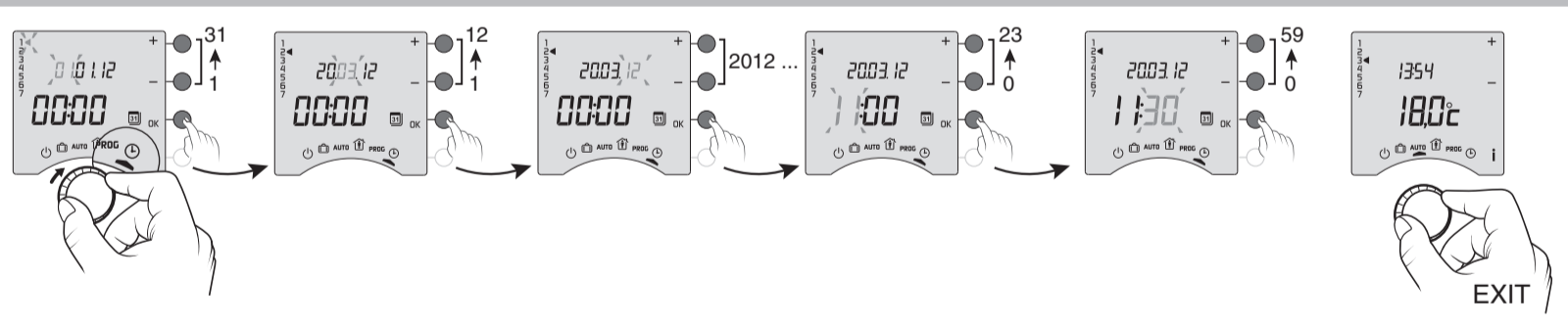
# MENU 2

		Tybox 157	Tybox 257
2-01	/  (  + PROG )	X	X
2-02	-5°C <  > +5°C	X	X
2-04	Affichage mode AUTO / AUTO mode display / Visualización modo AUTO / Visualização em modo AUTO / Visualizzazione modalità Auto / Anzeige AUTO-Modus / Wyświetlanie tryb AUTO / Weergave AUTO-modus / Zobrazení režimu AUTO / Visning av AUTO-läge / Visning AUTO funktion / Display for AUTO-modus / AUTO-tilan näyttö / 自动模式显示	X	
2-05	Mode 12h-24h / 12hr-24hr Mode / Modo 12h-24h / Modo 12h-24h / Modalità 12h-24h / 12h-24h-Modus / Tryb 12-24h / Modus 12u-24u / Režim 12 hod.-24 hod. / Inställning 12 tim-24 tim / 12t-24t funktion / 12t-24t-modus / 12h-24h -tila / 12h/24h模式	X	X
2-06		X	X
2-07		X	X
2-08	Base de temps de régulation / Control time base / Base de tiempos de regulación / Base de tempo de regulação / Base di tempo di regolazione / Zeitbasis für die Einstellung / Podstawa czasu regulacji / Basis voor instellingstijd / Báze doby regulace / Bas för inställningstid / Tidsbasis for regulering / Tidsenhet for regulering / Lämmönsäätelyn aikayksikkö / 调节时基	X	X
2-11 (2-08 = TOR)	Hysteresis	X	X
2-12	Présence transmetteur / Transmitter present / Presencia transmisor / Presença de transmissor / Presenza trasmettitore / Vorhandenes Telefonmodem / Dostępny przekaźnik / Aanwezigheid telefoonkiezer / Přítomnost vysílače / Sändare existerar / Tilstedeværelse transmitter / Transmitter til stede / Lähetin / 发报机的存在		X
2-13 (2-12 = 1)	: 5°C --> 30°C		X
2-14 (2-12 = 1)	: 5°C --> 30°C		X
2-15	Optimisation / Optimization / Optimización / Optimização/ Ottimizzazione/ Optimierung / Optymalizacja/ Optimaliseren/ Optimalizace / Optimera / Optimering / Optimalisering / Optimoida / 优化		
2-16	Reset Optim.+		



2-01		: 5°C <  > 30°C : 5°C <  > 16°C
		-3°C <  > +3°C
		PROG
2-02		-5°C <  > +5°C
2-04		
2-05		24h 12h
2-06		
2-07		RF 640 --- (0) to 365 days  RF 642 ---

2-08	15	Minutes
	30	Minutes
	45	Minutes
	60	Minutes
	TOR	
2-11 (2-08 = TOR)	0,2°C <  Hysteresis < 2°C	
	0,4°C	
2-12		No
		Yes
2-13 (2-12 = 1)	: 5°C --> 30°C	19°C
2-14 (2-12 = 1)	: 5°C --> 30°C	16°C
2-15		No
		Optim.
		Optim. +
2-16		No
		Yes



# RESET

