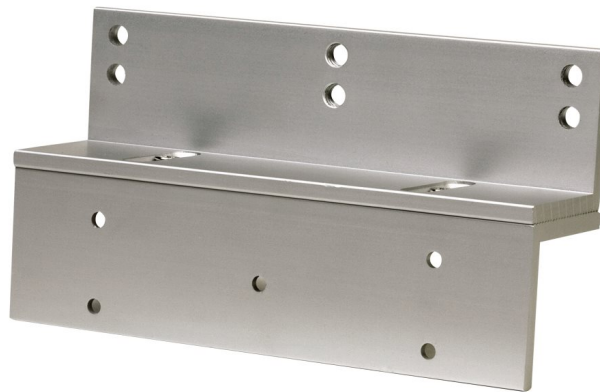


1. [AIPHONE](#)
2. [Divers](#)
3. [Accessoires](#)

EZ



Support de montage "Z" pour AMLB1/2

Caractéristiques générales

- Equerre en Z à utiliser avec AMLB1 & AMLB2
- Pour ventouses saillies V300SA, VM300SA, V600SA, VM600SA
- Pour portes en tirant
- Dimensions: 50(h) x 185(l) x 50(p) mm