

01. Industriële videoscopen

De videoscopie is een methode waarmee men op medisch of industrieel vlak buizen of holtes, die niet met het blote oog zichtbaar zijn, onderzoekt dankzij een beeld van het innerlijke (endon in het Grieks). De videoscoop is voorzien van een optische sonde met verlichting. Gekoppeld met een camera kunnen de beelden op een scherm overgebracht worden. De toepassingen zijn legio.

Industriële videoscopen



INDUSTRIËLE VIDEOSCOPEN

	Turbotech TTBS060	Turbotech TTBS150	Klein Tools ET20	Extech BR2505	Teledyne Flir VS80
Diameter sonde	17mm	17mm	9mm	5,2mm	4,5 - 19mm
Lengte sonde	1m	1m	1,8m	9,8m	1 -25m
Methode	scherm	scherm	smartphone app	afneembaar scherm	scherm
Resolutie scherm	480x234	320x240	smartphone	320x240	1024x600
Resolutie camera	1280x720	1280x720	640x780	640x480	640x480
Opname gegevens		•	•	•	•
Achtergrondverlichting	•	•	•	•	•
Beschermingsgraad	camera IP67	camera IP67	camera IP67 / body IP42	camera IP67 / body IP42	IP54
Warmtebeeldfunctie					•
Catalogus pagina	258	259	259	260	261



TTBS060

MINI VIDEOSCOOP MET BEELDROTATIE

TURBO

- Uitbreidbare videocamera geschikt voor onbereikbare plaatsen
- LCD scherm 61mm met hoge resolutie
- Beeldrotatie 180° van boven naar onder
- Duurzame, flexibele videosonde voorzien van een LED lamp met regelbare intensiteit
- Automatische sluimermodus
- Stof- en waterdicht (IP67)
- Meerdere toepassingen: elektriciteit, loodgieterij, HVAC, vliegwezen, automobielindustrie

TTBS060

Scherminresolutie	480 x 234 pixels
Kleurdiepte	24 bits
Flexibele videosonde	1m
Diameter van de camera	17mm
Focale afstand	5-15cm
Max. lengte	3m
Max. hoogte bij gebruik	2000m
Werkingstemperatuur	0°C~50°C
Opslagtemperatuur	-20°C~+60°C
Relatieve vochtigheid	85%
Certificatie	CE, WEEE
Voeding	Lithium Ion 3,7V 2000mAh (18650)
Afmetingen	166 x 72 x 40 mm
Gewicht	Toestel: 227 g Flexibele videosonde (camera): 49g
Toebehoren	17mm flexibele videosonde, spiegel, haak en magneet te bevestigen op camera, herlaadbare Lithium Ion batterij
Opties	TTYCM171M verlengkabel 1m voor probe 17mm TTBT63M sonde met camera Ø6mm (3m) TTBT93M sonde met camera Ø9mm (3m) TTBT171M sonde met camera Ø17mm (1m)



TTBS150

INDUSTRIËLE VIDEOSCOOP MET OPNAMEMOGELIJKHEID

- HD camera met 3,2" TFT LCD scherm
- Verlichting d.m.v. 4 LEDs
- Fotoformaat JPEG
- Videoformaat 3G
- Geleverd met een videosonde (1m)
- Ø van de-camera 17mm
- Focale afstand 5-15cm
- Waterdicht (IP67)
- SD kaart van max. 8GB
- Sortie NTSC/PAL
- Taalinstelling ENG/FR/GR/SP

TURBO 



TTBS150	
Schermresolutie	320 x 240 pixels
Beeldfrequentie	30FPS
Flexibele videosonde	1m
Diameter van de camera	17mm
Focale afstand	5-15cm
Kijkhoek	68°
Voeding	Lithium batterij 3,7V
Afmetingen	240 x 160 x 100 mm
Gewicht	584 g
Toebehoren	1m flexibele videosonde, spiegel, haak en magneet te bevestigen op camera, USB kabel, Lithium batterij 3,7V en draagtas
Opties	TTYCM171M verlengkabel 1m voor probe 17mm TTBT63M sonde met camera Ø6mm (3m) TTBT93M sonde met camera Ø9mm (3m) TTBT171M sonde met camer Ø17mm (1m)

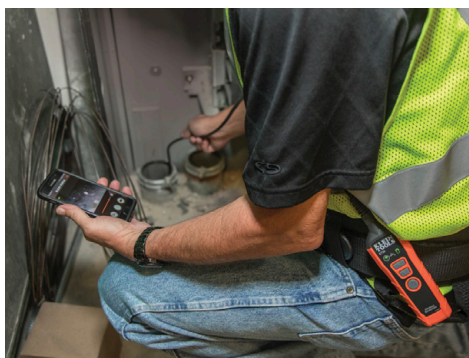


ET20

WIFI VIDEOSCOOP

- De wifi-videoscoop verzendt en toont afbeeldingen en video's rechtstreeks naar uw smartphone tot een afstand van 9 m.
- Een waterbestendige camera van 9 mm heeft 6 verstelbare LED-lampjes om 640 x 480 afbeeldingen van hoge kwaliteit weer te geven.
- Camera met robuuste zwanenhals maakt het mogelijk om rond obstakels te manoeuvreren met behoud van een zekere stijfheid.
- De batterijstatusindicator geeft de oplaadstatus van de lithiumionbatterij weer.
- De sterkte van de LED-verlichting is regelbaar op zowel de videoscoop zelf alsook op de smartphone-app.
- De applicatie functioneert niet alleen als scherm, maar slaat ook afbeeldingen en video's op en deelt deze via sms of e-mail.
- Gebruiksvriendelijke pocketclip, USB-oplaadkabel, bevestigingshaak, draagtas en gebruikershandleiding inbegrepen.
- De Klein videoscope-app kan gratis worden gedownload van de App Store® voor iPhone®-gebruikers en van Google Play® voor Android®-gebruikers.

KLEIN TOOLS



ET20	
Schermresolutie	via smartphone-app
Beeldfrequentie	via smartphone-app
Flexibele videosonde	1.8m
Diameter camera	0.9 cm
Opslag van beelden	op smartphone
Geheugen	smartphone
Voeding	oplaadbare Li-ion-batterij
Afmetingen	185 x 58 x 38 mm
Gewicht	567g
Toebehoren	Videoscope, USB-oplaadkabel, bevestigingshaak, gebruikershandleiding en draagtas
Beschermingsgraad	Camerasonde: IP67 Behuizing: IP42

Industriële videocoplen



BR250

DRAADLOZE VIDEOSCOOP MET AFNEEMBAAR SCHERM

EXTECH

- Afneembare draadloze 3,5" (89 mm) TFT LCD-kleuresmonitor kan worden bekeken vanaf een externe locatie tot 10 m van de boroscoop.
- 16 GB microSD-geheugenkaart (met meegeleverde SD-adapter) voor het opslaan van beelden (JPEG) en video's (AVI) met datum/tijdstempel die op de draadloze monitor kunnen worden afgespeeld of naar een PC kunnen worden overgebracht.
- Mini waterdichte (IP67) 5,2 mm diameter camerasonde met 1 m zwanenhalskabel behoudt de geconfigureerde vorm
- Ingebouwde zes heldere LED lampen met dimfunctie om het bekeken object te verlichten
- Niet-verblindend close-up gezichtsveld
- Magnetische bevestiging houdt de monitor gemakkelijk in een afgelegen gebied voor weergave
- Gemakkelijk te navigeren menu in 10 talen
- Video-Sortie voor aansluiting van extra monitor

BR250

CAMERASONDE EN HANDVAT

Pixels	640 x 480 (NTSC)
Zendfrequentie	2,4 GHz
Zendbereik	10 m onbelemmerd zicht
Kijkhoek	48°
Focusafstand van object	3 ~ 8 cm
Schachtdiameter	5,2 mm
Lengte camerasondekabel	1 m
Minimale buigradius	60 mm
Afmetingen handvat	186 x 145 x 41 mm
Gewicht	381 g

MONITOR

Type LCD-scherm	3,5" TFT
Pixels	320 x 240
Video-Sortiesniveau	0,9 ~ 1,3 V @75 O
Beeldsnelheid	5, 10, 15, 20, 25, 30 FPS
Videoresolutie	640 x 480 (avi-formaat)
Beeldresolutie	640 x 480 (jpeg-formaat)
Talen	Engels, Chinees, Duits, Frans, Spaans, Portugees, Italiaans, Japans, Nederlands en Russisch
Afmetingen van de monitor	101,5 x 70,5 x 25 mm
Bedrijfs-/laadtijd	1,5 uur/3 uur
Gewicht	130 g

Toebehoren

Compleet met 5,2 mm camerasonde (BR-5CAM-A), sondegereedschap (spiegel, haak, magneet en armatuur), 4 AA batterijen, oplaadbare displaybatterij, microSD geheugenkaart met SD adapter, USB kabel, videokabel, universele adapter met multi-stekkers (VS, EU, UK, AUS), magnetische voetstandaard en harde koffer



VS80

PROFESSIELE VIDEOSCOOP MET
WARMTEBEELDFUNCTIE EN BLUETOOTH



De FLIR VS80 is een veelzijdige, professionele videoscoop waarop u kunt vertrouwen bij het inspecteren van moeilijk toegankelijke of onveilige locaties. Zeven unieke compatibele waterdichte (IP67) camerasondetips zijn beschikbaar en afzonderlijk verkrijgbaar om u flexibiliteit te bieden voor vrijwel elk type inspectie. Manoeuvreren de smalle camerasondes eenvoudig in kleine openingen en krappe ruimtes en bekijk scherpe, levendige beelden en video's op het grote 7-inch touchscreen display. Met de FLIR Tools Mobile app van een iOS® of Android™-apparaat kunt u live beelden en video's van de VS80 bekijken, opgeslagen bestanden downloaden en deze eenvoudig delen met klanten of collega's.



Model: VS80-IR21 Videoscoop
Kit met IR Thermal 19 mm x 1 m
camera probe

VS80

SPECIFICATIES

Diameter	5,5mm
Schermresolutie Camerasonde	640 x 480

BEELDVORMING & OPTISCH

Scherptediepte	10 mm ~ oneindig
Diameter	5,5 mm
Schermresolutie Camerasonde	640 x 480
Schermgrootte	7 inch (178 mm) touchscreen
Gezichtsveld	90°

COMMUNICATIE & GEGEVENSOPSLAG

Video-/beeldoverdracht	SD-kaart, USB, Draadloos (Wi-Fi)
------------------------	----------------------------------

VOEDING

Batterij	VS80: Li-ion 3,6 V (intern)
Batterij autonomie	8 uur

ALGEMEEN

Sondelengte	1m
-------------	----

MILIEU & CERTIFICATEN

Certificeringen	IC, CE, FCC, UKCA, RCM
Garantie	3 jaar

ALGEMEEN

FLIR IR thermische camerasonde (VS80CIR-21)
 FLIR VS80 loodgietersspool en camerasonde (VS80C10-25RM)
 VS80 2-weg scharnierende camerasonde (VS80A2-45-1RM)
 VS80 4-weg scharnierende camerasonde (VS80A4-60-2RM)
 VS80 camerasonde (VS80C55-1RM)
 VS80 dubbele HD-camerasonde (VS80C2-49-1RM)
 VS80 HD-camerasonde (VS80CHD-55-1RM)

