

Multimeters



MULTIMETERS

	KPS MT10	Turbotech TT118	Turbotech TT218	Turbotech TT918	Klein Tools MM500A	KPS MT900	Finest 22
Automatisch bereik / Data Hold	• / •	• / •	• / -	• / •	• / •	- / •	
Automatische sluimermodus	•	•	•		•	•	
Digitale uitlezing met balkgrafiek				•			
Displayverlichting	•	•	•	•	•	•	•
LED-zaklampverlichting		•	•				
True RMS metingen							
Spanningsdetectie zonder contact (NCV)		•	•			•	
Stroommeting met zekering beveiligd	•						
Diodetest en continuïteitstest	•	•	•	•	•	•	
Temperatuurmeting				•			
Beschermingsgraad					IP67		
USB interface en software							
Mechanische beveiliging tegen verkeerde aansluiting							
Volautomatisch					•	•	
Zakformaat	•	•	•		•		
4-20 mA							
Bluetooth							
Kleurexdisplay							
Ingebouwde warmtebeeldcamera							
Extra certificatie		•	•		•		
Garantie (jaren)	3	2	2	2	2	3	2
Wisselspanning	600V	600V	600V	600V	750V	600V	600V
Gelijkspanning	600V	600V	600V	600V	750V	600V	600V
Wisselstroom	400mV	200mA	200mA	10A			
Gelijkstroom	400mA	200mA	200mA	10A			
Weerstand	40MΩ	20MΩ	40MΩ	40MΩ	4000Ω	10MΩ	200Ω
Capaciteit	100μF		100μF	1000μF			
Frequentie	100kHz		10kHz	10MHz		3kHz	
IR resolutie warmtebeeldcamera							
Temperatuurbereik warmtebeeldcamera							
Meetpunten	4000	2000	2000	6000	4000	6000	2000
Temperatuur							
Toegepaste normen	Cat. II 600V Cat. III 300V	Cat. IV 600V	Cat. IV 600V	Cat. III 600V	Cat. IV 600V	Cat. III 600V	Cat. III 600V
Catalogus pagina	28	28	29	29	30	30	30



MULTIMETERS

	Turbotech DT201	Turbotech TT9912	Turbotech DT2005B	KPS MT480	Kyoritsu 1009	Kyoritsu 1011/1012	Turbotech TT965
Automatisch bereik / Data Hold	- / •	• / •	- / •	• / •	• / •	- / •	• / •
Automatische sluimermodus		•		•	•	•	•
Digitale uitlezing met balkgrafiek				•			
Displayverlichting		•	•	•	•	•	•
LED-zaklampverlichting							•
True RMS metingen						- / •	
Spanningsdetectie zonder contact (NCV)				•			
Stroommeting met zekering beveiligd		•	•	•	•		
Diodetest en continuïteitstest	•	•	•	•	•		•
Temperatuurmeting	•	•				- / •	•
Beschermingsgraad							IP67
USB interface en software							
Mechanische beveiliging tegen verkeerde aansluiting			•				
Volautomatisch							
Zakformaat							
4-20 mA							
Bluetooth							
Kleurexdisplay							
Ingebouwde warmtebeeldcamera							
Extra certificatie		•					•
Garantie (jaren)	2	2	2	3	3	3	2
Wisselspanning	600V	600V	700V	600V	600V	600V	1000V
Gelijkspanning	600V	600V	1000V	600V	600V	600V	1000V
Wisselstroom		10A	20A	10A	10A	10A	10A
Gelijkstroom	10A	10A	20A	10A	10A	10A	10A
Weerstand	2M Ω	40,00M Ω	20M Ω	20M Ω	40M Ω	60M Ω	60,00M Ω
Capaciteit		200 μ F	200 μ F		100 μ F	4000 μ F	4000 μ F
Frequentie		9,999MHz				10MHz	10KHz
IR resolutie warmtebeeldcamera							
Temperatuurbereik warmtebeeldcamera							
Meetpunten	2000	4000	2000	2000	4000	6040 (1012)	6000
Temperatuur	-20°C~+760°C	-20°C~+760°C				-50°C~+300°C	-20°C~±780°C
Toegepaste normen	Cat. III 600V	Cat. III 600V	Cat. III 600V	Cat. III 600V	Cat. III 300V	Cat. III 300V	
Catalogus pagina	31	31	31	32	32	33	34

Multimeters



MULTIMETERS

	Kyoritsu 1019R	KPS MT70	Turbotech TT960	Kewtech KT350	Kyoritsu 1020R	Kyoritsu 1021R	Teledyne Flir DM62/64/66
Automatisch bereik / Data Hold	• / •	- / •	• / •	• / •	• / •	• / •	• / •
Automatische sluimermodus	•	•	•	•	•	•	•
Digitale uitlezing met balkgrafiek				•			
Displayverlichting	•	•	•	•	•	•	•
LED-zaklampverlichting			•	•			
True RMS metingen	•	•	•	•	•	•	•
Spanningsdetectie zonder contact (NCV)		•		•			•
Stroommeting met zekering beveiligd		•		•	•	•	
Diode-test en continuïteitstest	•	•	•	•	•	•	•
Temperatuurmeting				•			
Beschermingsgraad			IP65	IP65			IP40
USB interface en software							
Volautomatisch				•			
Zakformaat	•	•	•	•			•
4-20 mA							
Bluetooth							
Kleurex-display				•			
Ingebouwde warmtebeeldcamera							
Extra certificatie			•				
Garantie (jaren)	3	3	2	3	3	3	3
Wisselspanning	600V	600V	600V	750V	1000V	600V	600V
Gelijkspanning	600V	600V	600V	1000V	1000V	600V	600V
Wisselstroom		600mA	10A	10A		10A	10A
Gelijkstroom		600mA	10A	10A		10A	10A
Weerstand	40MΩ	60MΩ	40MΩ	100MΩ	40MΩ	40MΩ	60MΩ
Capaciteit	600,0μF	600μF	4000μF	100mF	1000μF	1000μF	10mF (DM62/ DM66) 2000μF (DM64)
Frequentie		10kHz	10kHz	10MHz	100kHz	100kHz	5kHz (DM64) 500kHz (DM66)
IR resolutie							
Temperatuurbereik							
Meetpunten	4000	6.000	4000	10000	6000	6000	6000
Temperatuur				+1000°C			+400°C (DM64)
Toegepaste normen	Cat. III 300V	Cat. III 600V	Cat. III 600V	Cat. III 1000V	Cat. IV 300V, Cat III 600V	Cat. III 600V Cat. IV 300V	Cat. III 600V Cat. IV 300V
Catalogus pagina	35	36	36	37	38	38	38

Multimeters



MULTIMETERS

	Turbotech TT9519BT	Turbotech TT988	Turbotech TT9660B/ TT9664	Turbotech TT9663	Turbotech TT9927T	Turbotech TT9963T	Turbotech TT9987	Teledyne Flir DM93
Automatisch bereik / Data Hold	•/•	•/•	•/•	•/•	•/•	•/•	•/•	•/•
Automatische sluimermodus	•	•	•	•	•	•	•	•
Digitale uitlezing met balkgrafiek	•	•	•	•	•	•	•	•
Displayverlichting	•	•	•	•	•	•	•	•
LED-zaklampverlichting	•							•
True RMS metingen	•	•	•	•	•	•	•	•
Spanningsdetectie zonder contact (NCV)						•		•
Stroommeting met zekering beveiligd		•	•	•	•	•	•	•
Diodetest en continuïteitstest	•	•	•	•	•	•	•	•
Temperatuurmeting	•	•	•	•	•	•	•	•
Beschermingsgraad			IP67	IP67	IP67	IP67	IP67	
USB interface en software	•	•						
Volautomatisch	•							
Zakformaat								
4-20 mA	•	•					•	
Bluetooth	•	•	•/-	•			•	•
Kleuresdisplay		•					•	
Ingebouwde warmtebeeldcamera								
Extra certificatie		•	•	•	•		•	•
Garantie (jaren)	2	2	2	2	2	2	2	Limited lifetime
Wisselspanning	1000V	1000V	1000V	1000V	1000V	1000V	1000V	1000V
Gelijkspanning	1000V	1000V	1000V	1000V	1000V	1000V	1000V	1000V
Wisselstroom	10A	10A	10A	10A	10A	10A	10A	10A
Gelijkstroom	10A	10A	10A	10A	10A	10A	10A	10A
Weerstand	60MΩ	60Ω	40MΩ	60MΩ	40MΩ	40MΩ	50MΩ	40,00MΩ
Capaciteit	6000μF	10mF	40mF	4000μF	40nF	1000μF	10mF	40,00mF
Frequentie	10MHz	10MHz	10MHz	10MHz	10MHz	10MHz	10MHz	100,00kHz
IR resolutie								
Temperatuurbereik								
Meetpunten	6000	6000	4000/40000	6000	6000	6000	50000	40000
Temperatuur			-40°C~+1000°C	-40°C~+1000°C	+760°C	+760°C	-50°C~+1000°C	-200~+1200°C
Toegepaste normen	Cat. IV 600V Cat. III 1000V	Cat. IV 600V	Cat. IV 600V	Cat. IV 600V	Cat. IV 600V	Cat. IV 600V	Cat. IV 600V	Cat. IV 600V
Catalogus pagina	39	39	40	40	41	41	42	42

Multimeters



MULTIMETERS

	Kewtech KT360	Kyoritsu 1051/1052	Kyoritsu 1061/1062	KPS MT940
Automatisch bereik / Data Hold	•	•/•	•/•	•/•
Automatische sluimermodus	•	•	•	•
Digitale uitlezing met balkgrafiek	•	•	•	
Displayverlichting	•	•	•	
LED-zaklampverlichting				
True RMS metingen	•	•	•	•
Spanningsdetectie zonder contact (NCV)	•			•
Stroommeting met zekering beveiligd	•	•	•	•
Diodetest en continuïteitstest	•	•	•	•
Temperatuurmeting	•	•	•	•
Beschermingsgraad				
USB interface en software			•	
Mechanische beveiliging tegen verkeerde aansluiting		•	•	
Volautomatisch	•			
Zakformaat				
4-20 mA				
Bluetooth	•			•
Kleurexdisplay	•			
Ingebouwde warmtebeeldcamera				
Extra certificatie				
Garantie (jaren)	3	3	3	3
Wisselspanning	1000V	1000V	1000V	600V
Gelijkspanning	1000V	1000V	1000V	600V
Wisselstroom	10A	10A	10A	10A
Gelijkstroom	10A	10A	10A	10A
Weerstand	200MΩ	60MΩ	50MΩ	40MΩ
Capaciteit	60mF	1000μF	50mF	
Frequentie	60MHz	99,99Hz	99,99Hz	
IR resolutie				
Temperatuurbereik				
Meetpunten	6000	6000	50000	4000
Temperatuur	-200~+1350°C	-50~+600°C	-200~+1372°C	-20 ~ 1000°C
Toegepaste normen		Cat. IV 600V	Cat. IV 600V	Cat. III 600V
Catalogus pagina	43	44	44	46



MULTIMETERS

	KPS DMM3000	KPS DMM3500BT	KPS DMM4500PV	KPS DMM9000BT
Automatisch bereik / Data Hold	• / •	• / •	• / •	• / •
Automatische sluimermodus	•	•	•	•
Digitale uitlezing met balkgrafiek	•	•	•	•
Displayverlichting	•	•	•	•
LED-zaklampverlichting				
True RMS metingen	•	•	•	•
Spanningsdetectie zonder contact (NCV)	•	•	•	•
Stroommeting met zekering beveiligd	•	•	•	•
Diodetest en continuïteitstest	•	•	•	•
Temperatuurmeting		•	•	•
Beschermingsgraad				
USB interface en software				•
Mechanische beveiliging tegen verkeerde aansluiting			•	
Volautomatisch				
Zakformaat				
4-20 mA				
Bluetooth		•	•	•
Kleurexdisplay				
Warmtebeeldcamera				
Extra certificatie				
Garantie (jaren)	3	3	3	3
Wisselspanning	1000V	1000V	1000V DC & 2000V DC PV	1000V
Gelijkspanning	1000V	1000V	1000V AC & 1500V AC PV	1000V
Wisselstroom	10A	10A	10A	10A
Gelijkstroom	10A	10A	10A	10A
Weerstand	40MΩ	40MΩ	40MΩ	40MΩ
Capaciteit	10mF	10mF	10mF	40mF
Frequentie	100kHz	100kHz	100kHz	100kHz
IR resolutie warmtebeeldcamera				
Temperatuurbereik warmtebeeldcamera				
Meetpunten	6000	4000	6000	40000
Temperatuur		-40 ~ 400°C	-40 ~ 400°C	-200 ~ 1200°C
Toegepaste normen	Cat. IV 600V Cat. III 1000V	Cat. IV 600V Cat. III 1000V	Cat. IV 600V Cat. III 1000V	Cat. IV 600V Cat. III 1000V
Catalogus pagina	47	48	49	50

Multimeters



	DIGITALE MULTIMETERS MET ISOLATIEMETING				DIGITALE MULTIMETERS SPECIAAL FORMAAT			
	KPS IT1000	Turbotech TP9985RF	Teledyne Flir IM75	Finest F401	KPS MT460	Kyoritsu 1030	Kyoritsu 2001	Kyoritsu 2012RA
Automatisch bereik / Data Hold	•				•/•	•/•	•/•	•/•
Automatische sluimermodus	•	•		•	•	•	•	•
Digitale uitlezing met balkgrafiek	•	•	•	•				
Displayverlichting	•	•	•	•	•	•	•	•
LED-zaklampverlichting	•				•			
True RMS metingen	•							•
Weergave batterijniveau				•	•			
Automatische ontlading van het circuit		•		•				
Data geheugen				•	•			
Nulinstelling				•				
Zakformaat					•	•	•	•
Garantie (jaren)	3	2	3	2	3	3	3	3
Spanningsdetectie zonder contact					•			
Diodetest en continuïteitstest	•	•	•	•				
Beschermingsgraad	IP40	IP64	IP54	IP67				
USB interface en software		•						
Bluetooth	•	•	•					
Testspanning	50 / 100 / 250 / 500 / 1000V	125 / 250 / 500 / 1000V	50 / 100 / 250 / 500 / 1000V	50 / 100 / 250 / 500 / 1000V				
Meetbereik isolatieweerstand	200GΩ	4GΩ	20GΩ	2GΩ				
Nauwkeurigheid isolatieweerstand	±(2%+2)	vanaf ±(2%+10)	±1.5%	±5% uitl. 5dgt				
Meetbereik continuïteit	40Ω		400Ω	40Ω				
Wisselspanning	600V	1000V	1000V	1000V	600V	600V	600V	600V
Gelijkspanning	600V	1000V	1000V	1000V	600V	600V	600V	600V
Wisselstroom		10A			200mA		100A	120A
Gelijkstroom		10A			200mA		100A	120A
Weerstand	40KΩ	40MΩ	40kΩ	40MΩ	20MΩ	40MΩ	34MΩ	60,00MΩ
Capaciteit	10μF		10μF			100μF		
Frequentie	1000Hz		40kHz			200kHz	10kHz (AAC) 300kHz (ADC)	400Hz (AAC) 300kHz (ADC)
IR resolutie warmtebeeldcamera								
Temperatuurbereik warmtebeeldcamera								
Meetpunten	4000	5000	6000	4000	2000	3400	3400	3400
Temperatuur		-50~+1100°C						
Toegepaste normen		Cat. IV 600V	Cat. IV 600V	Cat. IV 600V	Cat. III 600V	Cat. III 600V	Cat. III 300V	Cat. III 300V
Catalogus pagina	51	52	53	54	55	56	57	57



DIGITALE MULTIMETERS MET WARMTEBEELDCAMERA

	Turbotech BP898	Teledyne Flir DM166	Teledyne Flir DM286	Turbotech BP9889
Automatisch bereik / Data Hold	• / •	• / •	•	• / •
Automatische sluimermodus	•	•	•	•
Digitale uitlezing met balkgrafiek			•	
Displayverlichting	•	•	•	•
LED-zaklampverlichting		•	•	
True RMS metingen	•	•	•	•
Spanningsdetectie zonder contact (NCV)		•	•	
Stroommeting met zekering beveiligd	•	•	•	•
Diodetest en continuïteitstest	•	•	•	•
Temperatuurmeting	•	•	•	•
Beschermingsgraad	IP64	IP40	IP40	IP65
Draadloze USB interface en software				
Mechanische beveiliging tegen verkeerde aansluiting				
Volautomatisch				
Zakformaat				
4-20 mA				
Bluetooth	•		•	•
Kleuresdisplay	•	•	•	•
Warmtebeeldcamera	•	•	•	•
Extra certificatie	•	•	•	
Garantie (jaren)	2	10	10	2
Wisselspanning	600V	600V	1000V	1000V
Gelijkspanning	600V	600V	1000V	1000V
Wisselstroom	10A	10A	10A	10A
Gelijkstroom	10A (100A met tang)	10A	10A	10A
Weerstand	40MΩ	60,00MΩ	60MΩ	60MΩ
Capaciteit	4000μF	10,00mF	10mF	6000μF
Frequentie	10kHz	100kHz	100kHz	10MHz
IR resolutie warmtebeeldcamera	80 x 60	60 x 80	160 x 120	80 x 80
Temperatuurbereik warmtebeeldcamera	-20/+260°C	-10~+150°C	-50~+300°C	-20~+260°C
Meetpunten	4000			6000
Temperatuur		-40~+400°C	-40~+400°C	
Toegepaste normen	Cat. IV 300V	Cat. IV 300V	Cat. IV 600V	Cat. IV 600V
Catalogus pagina	58	59	60	61

2. Multimeters

Een multimeter of universele meter is de benaming van een elektrisch meetinstrument waarmee men een aantal grootheden kan meten zoals spanning, stroom en weerstand. Uitgebreidere multimeters kunnen vaak ook capaciteit, frequentie, temperatuur en diodes meten.



MT10

DIGITALE POCKET MULTIMETER



- Digitale multimeter op zakformaat
- Scherm met achtergrondverlichting en 4000 meetpunten
- Diodecontrole en continuïteitszoemer
- DC/AC-spanning, DC/AC-stroom, weerstand, capaciteit en frequentiemeting
- Data Hold-functie
- Auto range, auto-off en lage batterij weergave
- Cat. III 300V / Cat. II 600V volgens EN 61010

MT10

Voeding	2x3V LR44 batterijen (inbegrepen)
Wisselstroom	400mA
Gelijkstroom	400mA
Wisselspanning	600V
Gelijkspanning	600V
Weerstand	40MΩ
Continuïteitstest	Ja
Diode controle	Ja
Meetpunten	4000
Data Hold	Ja
Automatische functie-selectie	Ja
Automatische sluimermodus	Ja
Weergave lege batterij	Ja
Toegepaste normen	Cat. II 600V Cat. III 300V
Afmetingen	120x70x18mm
Gewicht	110g
Toebehoren	1 x MT10 / 1 x Handleiding / 2 x 3V LR44 Batterijen



TT118

DIGITALE POCKET MULTIMETER



- LCD scherm met 2.000 meetpunten
- Aangegoten behuizing
- Diode- en continuïteitstest
- Automatisch bereik en Data Hold
- Automatische sluimermodus
- LED-zaklampverlichting
- Spanningsdetectie zonder contact
- Zakformaat

TT118

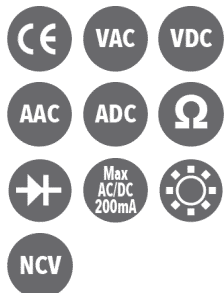
Wisselspanning	0 - 600V / 100,0 - 600V	± 1,2%
Gelijkspanning	0 - 600V / 100,0 - 600V	± 0,5%
Wisselstroom	0,1mA - 200mA	± 2,5%
Gelijkstroom	0,1mA - 200mA	± 2,5%
Weerstand	0,1Ω - 20MΩ	± 0,8%
Meetpunten	2000	
Afmetingen	120 x 55 x 40mm	
Gewicht	145g	
Toegepaste normen	Cat. IV 600 V	
Toebehoren	meetsnoeren en AAA batterijen	



TT218

DIGITALE POCKET MULTIMETER

- LCD scherm met 4.000 meetpunten en achtergrondverlichting
- Aangegoten behuizing
- Diode- en continuïteitstest
- Automatisch bereik
- Automatische uitschakeling
- Zaklampverlichting
- Spanningsdetectie zonder contact
- Zakformaat



TT218

Wisselspanning	0 - 600V 100,0 - 600V	± 1,2%
Gelijkspanning	0 - 600V 100,0 - 600V	± 0,5%
Wisselstroom	0,1mA - 200mA	± 2,5%
Gelijkstroom	0,1mA - 200mA	± 2,5%
Weerstand	0,1Ω - 20MΩ	± 0,8%
Meetpunten	2000	
Afmetingen	120 x 55 x 40mm	
Gewicht	145g	
Toegepaste normen	Cat. IV 600V	
Toebehoren	meetsnoeren en AAA batterijen	

TT918

COMPACTE DIGITALE MULTIMETER

- Groot LCD scherm met 6.000 meetpunten en achtergrondverlichting
- Aangegoten behuizing
- Diode- en continuïteitstest
- Automatisch bereik en Data Hold
- Automatische uitschakeling
- Max/Min-functie



TT918

Wisselspanning	600V	± 1,2%
Gelijkspanning	600V	± 0,5%
Wisselstroom	10A	± 3,0
Gelijkstroom	10A	± 2,5%
Weerstand	40MΩ	± 0,8%
Capaciteit	1000μF	± 3,0%
Frequentie	10MHz	± 1,5%
Bedrijfscyclus	9,99%	± 1,2%
Meetpunten	6000	
Afmetingen	138 x 66 x 38mm	
Gewicht	208g	
Toegepaste normen	Cat. III 600V	
Toebehoren	meetsnoeren, temperatuursonde type K en batterijen 9 V	

Multimeters

MM500A

VOLAUTOMATISCHE MDIGITALE MULTIMETER

- Dubbele isolatie
- LCD scherm met 4000 meetpunten en displayverlichting
- Automatische sluimermodus
- Gebruiksvriendelijk ontwerp met 3 knoppen
- Detecteerd automatisch AC of DC spanning
- Visuele en hoorbare continuïteitsaanduiding
- Automatisch bereik en auto hold
- Automatisch behoud van de eerste stabiele weergegeven waarde
- Aangegoten snoerhouders zijn perfect geplaatst voor gemakkelijke meting van kindveilige stopcontacten
- Batterijstatusindicatie
- IP67 bescherming: stof- en waterdicht
- Schokbestendig tot 3m val

KLEIN TOOLS



MM500A

Wisselspanning	750V
Gelijkspanning	750V
Weerstand	4000Ω
Hoorbare/zichtbare continuïteit	25Ω
Meetpunten	4000
Afmetingen	143 x 76 x 32mm
Gewicht	184 g
Toegepaste normen	Cat. IV 600 V
Toebehoren	Meetsnoeren en 2 x AAA batterijen
Opties	Draagtas en vervang meetsnoeren



MT900

DIGITALE MULTIMETER MET SMART-FUNCTIE

KPS

- LCD-scherm met 6000 meetpunten
- Automatisch bereik
- Automatische uitschakeling
- Dubbele weergave
- Continuïteitszoemer
- Data Hold
- MAX/MIN
- Displayverlichting
- Weergave lege batterij
- Contactloze spanningsdetector
- AC/DC spannings-, weerstands-, frequentie- en duty cycle-metingen
- SMART-functie: automatische herkenning van de te meten parameter

MT900

Wisselspanning	6V/60V/600V	0,01V/0,1V/1V	±(0.5%+3)
AC Spanning	6V/60V/600V	0,01V/0,1V/1V	±(0.8%+5)
Weerstand	2kΩ/20kΩ/200kΩ/2MΩ	0,001kΩ/0,01kΩ 0,1kΩ/0,001MΩ	±(0.8%+3)
	10MΩ	0,01MΩ	±(1.0%+5)
Frequentie	60Hz/600Hz/3kHz	0,1Hz/1Hz/10Hz	±(1.0%+5)
Duty cycle	10%~90%	0,01	±(2.0%)
Afmetingen	150x74x48mm		
Gewicht	220g		
Toebehoren	1 x MT900 / 2 x 1.5V AAA Batteries / 1 x Handleiding 1 x set meetsnoeren		



22

COMPACTE DIGITALE MULTIMETER

FINEST®

- Stevige behuizing met beschermingshoes
- Beschermde tegen overspanning
- Continuïteit

22

Wisselspanning	0,1 ~ 600 V	1,5% + 5
Gelijkspanning	0,01 ~ 600 V	1,5% + 3
Weerstand	0 ~ 200 Ω	1,5% + 3
Meetpunten	2000	
Afmetingen	158 x 80 x 54 mm	
Gewicht	380 g	
Toegepaste normen	Cat. III 600V	
Toebehoren	Meetsnoeren FTL-500V1, batterij 1,5V of 9V en beschermingshoes	
Opties	Thermokoppel type K, diverse adapters en soepele draagtas	

DT201 DIGITALE MULTIMETER

- Groot LCD scherm met 2.000 meetpunten
- Diodetest en continuïteitstest
- Data Hold

DT201

Wisselspanning	0,1mV - 600V	+ 1,5%
Gelijkspanning	0,1mV - 600V	+ 0,5%
Gelijkstroom	0,1µA - 10A	+ 1,0%
Weerstand	0,1Ω - 2mΩ	+ 0,8%
Meetpunten	2000	
Temperatuur	-20 ~ +760 °C	
Afmetingen	146 x 66 x 41,5 mm	
Gewicht	200 g	
Toegepaste normen	Cat. III 600 V	
Toebehoren	meetsnoeren, temperatuursonde met adapter en 9V batterijen	



TT9912 DIGITALE MULTIMETER

- Groot LCD scherm met 4.000 meetpunten
- Automatisch bereik en Data Hold
- Automatische sluimermodus
- Stroommeting met zekering beveiligd
- Diodetest en continuïteitstest
- Temperatuurmeting tot 760 °C

TT9912

Wisselspanning	400,0mV/4,000/40,00/400,0/600V	+0,5%
Gelijkspanning	400,0mV/4,000/40,00V/400,0/600V	+0,8%
Wisselstroom	400,0/4,000µA / 40,00/400,0 mA/10A	+1,2%
Gelijkstroom	400,0/4,000 µA/40,00/400,0 mA/10A	+1,8%
Weerstand	400,0Ω/4,000/40,00/400,0kΩ/ 4,000/40,00 MΩ	+0,8%
Capaciteit	4,000/40,00/400,0 nF / 4,000/40,00/200,0 µF	
Frequentie	9,999Hz - 9,999MHz	
Arbeidscyclus	0,1 - 99,99%	
Meetpunten	4.000	
Temperatuur	-20 tot +760°C	
Afmetingen	150 x 70 x 48 mm	
Gewicht	255 g	
Toegepaste normen	Cat. III 600 V	
Toebehoren	meetsnoeren, temperatuursonde type K, 9V batterijen en draagtas	



DT2005B MANUELE DIGITALE MULTIMETER

- Groot LCD scherm met 2.000 meetpunten
- Displayverlichting
- Stroommeting met zekering beveiligd
- Diodetest en continuïteitstest
- Data Hold
- Mechanische beveiliging tegen verkeerde aansluiting

DT2005B

Wisselspanning	200mV - 700V	(1,0% + 2d)
Gelijkspanning	200mV - 1000V	(0,5% + 2d)
Wisselstroom	2mA - 20A	(2,0% + 3d)
Gelijkstroom	2mA - 20A	(1,5% + 3d)
Weerstand	200Ω - 20MΩ	(1,2% + 2d)
Capaciteit	200µF	
Meetpunten	2.000	
Afmetingen	195 x 92 x 38 mm	
Gewicht	380g	
Toegepaste normen	Cat. III 60V	
Toebehoren	meetsnoeren, 9V batterijen	



Multimeters



MT480

DIGITALE MULTIMETER MET LAN TESTER



- Digitale multimeter met LAN-tester
- Scherm met achtergrondverlichting en 2000 meetpunten
- Meting van AC/DC-spanning, AC/DC-stroom en weerstand
- Diodecontrole en continuïteitszoemer
- Contactloze spanningsdetectie
- Data Hold-functie
- Automatisch uitschakelen, schermverlichting en weergave van bijna lege batterij
- Cat. III 600 V volgens EN61010
- Controle van telefoonlijnen (RJ11/RJ12) alsook data-lijnen (RJ45)

MT480

Wisselspanning	600V
Gelijkspanning	600V
Wisselstroom	10A
Gelijkstroom	10A
Weerstand	20MΩ
Continuïteitstest	Ja
Diode controle	Ja
DWELL en TACH test	Ja
Tellingen	2000
Data Hold	Ja
MIN/MAX	MAX
Automatisch bereik	Ja
Automatische sluimermodus	Ja
Schermverlichting	Ja
Weergave lege batterij	Ja
Toegepaste normen	Cat. III 600V
Afmetingen	238x43x26mm
Gewicht	470g
Toebehoren	1 x MT480 / 2 x 9V 6F22 Batterijen / 1 x Handleiding / 1 x Draagtas / 1 x set meetsnoeren

1009

DIGITALE MULTIMETER



- LCD scherm met 4000 meetpunten
- Automatische en manuele bereikkeuze (met range hold)
- Diodetest
- Weerstandsbereik met akoestische continuïteitstest
- Capaciteitstest
- Relatieve meting
- Automatische sluimermodus na 30 minuten
- Met draagtas geleverd



1009

Wisselspanning (Ingangsimpedantie 10MΩ)	20~400mV	±0,6% uitl. ±4dgt
	4/40V	±1,3% uitl. ±4dgt
	400/600V	±1,0% uitl. ±4dgt
Gelijkspanning (Ingangsimpedantie 10MΩ)	400 mV/4/40/400V	±0,6% uitl. ±4dgt
	600V	±1,0% uitl. ±4dgt
Wisselstroom	400/4000μA	±2,6% uitl. ±4dgt
	40/400mA/4/10A	±2,0% uitl. ±4dgt
Gelijkstroom	400/4000μA	±2,0% uitl. ±4dgt
	40/400mA	±1,0% uitl. ±4dgt
	4/10A	±1,6% uitl. ±4dgt
Weerstand	400Ω/4/40/400kΩ 4MΩ	±1,0% uitl. ±4dgt
	40MΩ	±2,0% uitl. ±4dgt
Continuïteitssignaal	400 Ω (geluidssignaal < 70 Ω)	
Diodetest	Drempelspanning 1,5 V: circa 0,4 mA teststroom	
Capaciteitstest	40/400nF/4/40/100μF	
Frequentie	5,12/51,2/512Hz / 5,12/51,2/512kHz / 5,12/10 MHz (Ingang gevoeligheid Stroom: meer dan 200μA [~10kHz]. Spanning: meer dan 1,5V [~10kHz]. Hz: meer dan 1,5V [~1MHz] 2V [>1MHz])	
Arbeidscyclus	0,1 ~99,9% (Impulsbreedte/impulsperiode)	±2,5% ±5dgt
Max. overspanning	3700 V AC gedurende 1 minuut	
Afmetingen	155x75x33 mm	
Gewicht	260g	
Toegepaste normen	IEC 61010-1 Cat. III 300 V, IEC 61010-031 IEC 61326-1	
Toebehoren	7066A (meetsnoeren) / 8924 (keramische zekering [0,5A/250V]) x 1 8925 (zekering [10A/250V]) x 1 R6P batterij x 2, handleiding, draagtas	



1011 / 1012 DIGITALE MULTIMETER

- 6040 meetpunten met balkgrafiekweergave
- MIN/MAX functie voor de minimum- en maximumwaarde
- REL-functie (relatieve waarde) om de meetvariatie weer te geven.
- Temperatuurmeting in °C en °F (1011)
- True TRMS voor meting en weergave van vervormde golfvormen (1012)
- DUTY-functie (mogelijkheid tot meting van impulsbreedte/impuls periode)
- Stroombereiken beveiligd door keramische zekeringen van 600 V



1011

1012



1012

1011 / 1012

Wisselspanning (Ingangsimpedantie: 10MΩ)	6,000V	±1,5% ± 5dgt (1012) ± 1,0% ± 3 dgt (1011)
	60,00/600,0V	±1,2% ±3dgt (1012) ± 1,0% ± 3 dgt (1011)
	600V	±1,5% ± 5dgt
Gelijkspanning (Ingangsimpedantie: 10MΩ, 100MΩ enkel 600mV)	600,0mV / 6,000/60,00/600,0V	±0,5% ±2dgt
	600V	±0,8% ±3dgt
Wisselstroom	600/6000μA / 60/600mA	±1,5% ±4dgt
	6/10A	±2,2% ±5dgt
Gelijkstroom	600/6000μA / 60/600mA	±1,2% ±3dgt
	6/10A	±2,0% ±5dgt
Weerstand	600Ω / 6/60/600kΩ / 6MΩ	±1,0% ±2dgt
	60MΩ	±2,0% ±3dgt
Continuïteitssignaal	0 ~ 600 Ω (Buzzer bij < 100 Ω)	
Diodetest	Drempelspanning 2,8 V: circa 0,4 mA teststroom	
Capaciteitstest	40/400nF / 4/40/400/4000μF	
Frequentie	10/100/1000Hz / 10/100/1000kHz / 10MHz Ingangsgevoeligheid	
	Stroom : meer dan 800 μA [~10 kHz] / Spanning : meer dan 1.5 V [~10 kHz] / Hz : meer dan 0.4 V [~10 kHz])	
Arbeidscyclus	0,1 ~ 99,9% (Impulsbreedte/impulsperiode) ± 2,0% ± 2 dgt (~10 kHz)	
Temperatuur	Enkel 1011: -50~+300°C (met temperatuursonde 8216)	
Max. overspanning	3700 V AC gedurende 1 minuut	
Afmetingen	161x82x50 mm	
Gewicht	280g	
Toegepaste normen	IEC 61010-1 Cat. III 300V Vervuilinggraad 2 IEC 61010-031 IEC 61326	
Voeding	2 x R6P 1,5 V (automatische sluimermodus: circa 15 minuten)	
Toebehoren	7066A (meetsnoeren); 8216 (temperatuursonde type K) (enkel 1011), keramische zekering [0,8A/600V] x 1 (geïnstalleerd), keramische zekering [10A/600V] x 1 (geïnstalleerd), R6P batterij x 2 en handleiding	

Opmerking: de 1011 kan maximum 700°C meten. Voor metingen boven de 300°C dient men een temperatuursonde type K te gebruiken.

Multimeters



TT965

DIGITALE MULTIMETER MET VERLICHTE FUNCTIES



- LCD scherm met 6.000 meetpunten
- Het scherm, de toetsen en de verschillende functies lichten op in het donker, zodat je ook op slecht verlichte plaatsen kan werken
- Data Hold
- Diode- en continuïteitstest
- Automatische uitschakeling
- Indicatie bij zwakke batterijstatus
- Beschermingsgraad: IP67

TT965

Wisselspanning	6,000V	1mV	±(1,0% uitl. ±5dgt)
	60,00V	10mV	±(1,2% uitl. ±5dgt)
	600,0V	0,1V	±(1,2% uitl. ±5dgt)
	1000V	1V	±(1,5% uitl. ±5dgt)
Gelijkspanning	600,0mV	0,1mV	±(1,0% uitl. ±8dgt)
	6,000V	1mV	±(1,0% uitl. ±3dgt)
	60,00V	10mV	±(1,0% uitl. ±3dgt)
	600,0V	0,1V	±(1,0% uitl. ±3dgt)
Wisselstroom	600,0μA	0,1μA	±(1,5% uitl. ±4dgt)
	6000μA	1μA	±(1,5% uitl. ±4dgt)
	60,00mA	10μA	±(1,5% uitl. ±4dgt)
	600,0mA	0,1mA	±(1,5% uitl. ±4dgt)
Gelijkstroom	10,00A	10mA	±(2,0% uitl. ±5dgt)
	600,0μA	0,1μA	±(1,0% uitl. ±3dgt)
	6000μA	1μA	±(1,0% uitl. ±3dgt)
	60,00mA	10μA	±(1,0% uitl. ±3dgt)
Weerstand	600,0mA	0,1mA	±(1,0% uitl. ±3dgt)
	10,00A	10mA	±(1,5% uitl. ±3dgt)
	600,0Ω	0,1Ω	±(1,5% uitl. ±5dgt)
	6000kΩ	1Ω	±(1,5% uitl. ±5dgt)
	60,00kΩ	10Ω	±(1,5% uitl. ±5dgt)
	600,0kΩ	100Ω	±(1,5% uitl. ±5dgt)
Capaciteit	6,000MΩ	1kΩ	±(1,5% uitl. ±5dgt)
	60,00MΩ	10kΩ	±(2,0% uitl. ±10dgt)
	40,00nF	10pF	±(5,0% uitl. ±35dgt)
	400,0nF	100pF	±(3,0% uitl. ±5dgt)
	4000μF	0,001μF	±(3,0% uitl. ±5dgt)
	40,00μF	0,01μF	±(3,0% uitl. ±5dgt)
Frequentie	400,0μF	0,1μF	±(3,0% uitl. ±5dgt)
	4000μF	1μF	±(3,0% uitl. ±5dgt)
	9,999Hz	0,001Hz	±(1,0% uitl. ±5dgt)
	99,99Hz	0,01Hz	±(1,0% uitl. ±5dgt)
Arbeidscyclus	999,9Hz	0,1Hz	±(1,0% uitl. ±5dgt)
	9,999kHz	1Hz	±(1,0% uitl. ±5dgt)
	1,0~99,9%	0,1%	±(1,2% uitl. ±2dgt)
Temperatuur	-20 ~ +780°C	0,1°C	±(3,0% uitl. ±5°C)
Diode & continuïteit	Ja		
Voeding	4 x AAA batterij 1,5V		
Afmetingen	170x75x48 mm		
Gewicht	386g		
Toegepaste normen	Cat. IV 600 V, Cat. III 1000V, vervuilinggraad 2		
Toebehoren	meetsnoeren, temperatuursonde type K, AAA batterijen 1,5V en draagtas		



1019R

DIGITALE MULTIMETER IN KAARTFORMAAT

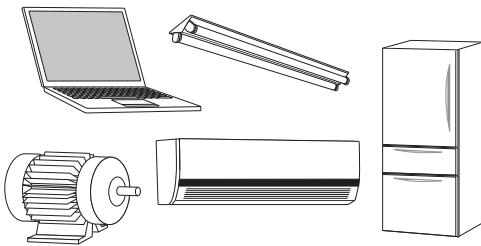


- True RMS
- Klein maar veelzijdig
- Hoogwaardige tester in kaartformaat
- Elegante zwarte afwerking
- Geleverd in een handige opbergcassette
- Elektronische bescherming (geen zekering) met Ohm en continuïteitsbereiken



TRMS metingen

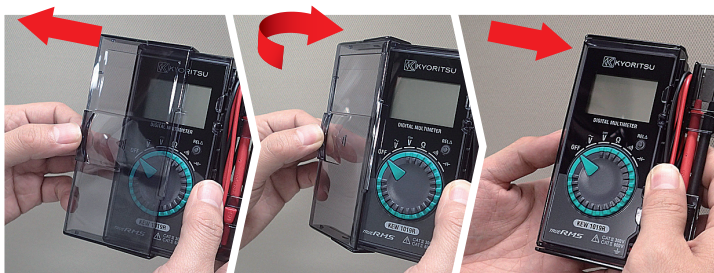
True RMS functie voor nauwkeurige uitlezingen, ook bij aanwezigheid van moderne belastingen zoals LED lampen, frequentiesturing, PC, TV, klimaatregeling, enz.



1019R		
Gelijkspanning (Ingangsimpedantie: ±10MΩ)	600,0mV/6,000/60,00V	±0,8% uitl. ±5dgt
	600,0V	±1,0% uitl. ±5dgt
Wisselspanning (RMS) (Ingangsimpedantie: ±10MΩ)	6000/60,00V	±1,3% uitl. ±5dgt (50/60Hz)
	6000/60,00V	±1,7% uitl. ±5dgt (45-500Hz)
	600,0V	±1,6% uitl. ±5dgt (50/60Hz)
Weerstand	600,0Ω / 6,000/60,00/600,0kΩ / 6,000MΩ	±1% uitl. ±5dgt
	40,00MΩ	±2,5% uitl. ±5dgt
Continuïteitszoemer	600,0Ω (drempelwaarde zoemer 60Ω of minder)	
	6,000nF	±3,5% uitl. ±50 dgt
Capaciteit	60,00nF	±3,5% uitl. ±10 dgt
	600,0nF / 6,000/60,00μF	±3,5% uitl. ±5 dgt
	600,0μF	±4,5% uitl. ±5 dgt
Veiligheidsnormen	IEC 61010-1 Cat. III 300V, Cat. II 600V / Vervuilinggraad 2 IEC 61010-2-033, IEC 61010-031, IEC 61326-2-2	
Voeding	CR 2032 (3V) x 1	
Ononderbroken meettijd (Autonomie batterij)	Ong. 120 uur Automatische sluimerfunctie: ong. 15 minuten	
Afmetingen	126 x 85 x 18 mm	
Gewicht	135g (incl. koker en batterij)	
Toebehoren	9188 (opbergcassette), CR2032 batterij x 1, handleiding	

GOLFOFORM	TRUE RMS TYPE TRUERMS	TYPE GEMIDDELDE WAARDE
	correcte uitlezing	correcte uitlezing
	correcte uitlezing	hogere uitlezing
	correcte uitlezing	lagere uitlezing
	correcte uitlezing	lagere uitlezing

GEMAKKELIJKE OPENING



KLEIN EN COMPACT



AFNEEMBARE DOP, CAT. III



Multimeters

MT70

DIGITALE TRMS MULTIMETER IN ZAKFORMAAT



- Digitale multimeter op zakformaat
- Scherm met achtergrondverlichting en 6000 meetpunten
- DC/AC-spanning, DC/AC-stroom, weerstand, capaciteit en frequentiemeting
- Diodecontrole en continuïteitszoemer
- TRMS metingen
- Contactloze spanningsdetectie
- Batterijtester
- Gegevens
- Auto range, auto-off, display backlight en lage batterij weergave
- Cat. III 600V volgens EN 61010



MT70

Voeding	2x1,5V AAA batterijen
Wisselstroom	600mA
Gelijkstroom	600mA
Wisselspanning	600V
Gelijkspanning	600V
Weerstand	60MΩ
Capaciteit	600μF
Frequentie	10kHz
Contactloze spanningsdetectie	Ja
Continuïteitstest	Ja
Diodecontrole	Ja
Batterij controle	Ja
Meetpunten	6000
Data Hold-functie	Ja
Automatische sluimermodus	Ja
Schermverlichting	Ja
Weergave lege batterij	Ja
Toegepaste normen	Cat. III 600V
Afmetingen	122X62X44mm
Gewicht	186g
Toebehoren	1 x Handleiding 2 x 1,5V AAA Batterijen 1 x set meetsnoeren



TT960

DIGITALE TRMS MULTIMETER



- TRMS metingen
- Dubbel gegoten plastic behuizing. Ultrastevig en compact
- Automatisch bereik en Data Hold
- Automatische selectie van het meetbereik
- Automatische sluimermodus
- IP65 beschermingsgraad
- Schokbestendig tot 2m hoogte

TT960

Wisselspanning	600V	±1,0%
Gelijkspanning	600V	±0,5%
Wisselstroom	10A	±2,0%
Gelijkstroom	10A	±1,0%
Weerstand	40MΩ	±1,5%
Capaciteit	4000μF	±3,0%
Frequentie	10kHz	±1,0%
Arbeidscyclus	99,9%	±1,2%
Meetpunten	4.000	
Diode & continuïteit	Ja	
Afmetingen	120 x 67 x 46 mm	
Gewicht	200g	
Toegepaste normen	Cat. III 600 V	
Toebehoren	meetsnoeren, 2 x AAA batterijen 1,5V, draagtas, temperatuursonde type K	



KT350

VOLAUTOMATISCHE DIGITALE TRMS
MULTIMETER MET LCD KLEHEURESDISPLAY

- In de standaard geactiveerde intelligente modus, kan deze multimeter automatisch spanning, weerstand en continuïteit testen.
- De KT350-multimeter is uitgerust met een groot LCD-kleurensdisplay en een zaklamp voor een gebruiksvriendelijke aflezing, ook in het donker.
- De multimeter heeft de vorm van een smartphone, geleverd met een schokbestendig omhulsel en semi-rigide draagtas.
- Groot LCD kleurenscherm met achtergrondverlichting en 10.000 meetpunten
- In de SMART-modus kan de meter DC-spanning, AC-spanning, weerstand en continuïteit testen.
- Automatische sluimermodus
- Ingebouwde zaklamp
- LED-lampjes gidsen de gebruiker naar de corresponderende meetsnoer aansluiting om fouten te vermijden
- Als de meetsnoeren verkeerd zijn aangesloten tijdens de mA-test, gaat het rode indicatielampje branden en geeft het scherm het signaal "LEAD" weer
- Contactloze spanningsdetectie
- True RMS metingen
- IP65 bescherming
- Data Hold



**EMPOWERING
YOUR EXPERTISE!**



KT350	
DC-spanning	99.99mV/999.9mV; 9.999V/99.9V/1000V ±(0.5%+3)
AC-spanning	99.9mV/999.9/mV; 9.999V/99.9V/750V ±(0.8%+3)
Weerstand	999.9ohm/9.999k/99.99k/ 999.9kohm ±(0.8%+3); 9.999m/99.99mOhm ±(1.2%+3)
Continuïteit (zoemer) en diodes	Ja
DC stroom	9.999mA/99.99mA/999.9mA ±(0.8%+3); 9.99A ±(1.2%+3)
AC-stroom	9.999mA/99.99mA/999.9mA ±(1.0%+3); 9.99A ±(1.5%+3)
Capaciteit	9.999/99.99/999.9nF/9.999/99.99/ 999.9uF ±(4.0%+3); 9.999mF/99.99mF ±(5.0%+5)
Frequentie	99.99/999.9/9.999k/99.99k/999.9kHz/ 9.999mHz ±(1.0%+3)
Duty	01.%-99.99% ±(1.0%+2)
Temperatuur	-40°C ~ +1000°C
NCV (contactloze spanningsdetectie)	Ja
Afmetingen	165 x 111 x 54mm
Gewicht	490g
Toegepaste normen	IEC-61010-1 Cat. III 1000V, Cat. IV 600V, dubbele isolatie
Toebehoren	2 x meetsnoeren 1 x K-type thermokoppel 6 x AAA-batterijen (montage vereist) 1 x gebruiksaanwijzing 1 x multimeter tas 1 x verpakking

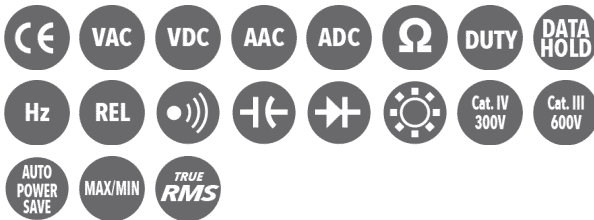


Multimeters

1020R / 1021R

DIGITALE TRMS MULTIMETER

- TRMS meting
- Groot, verlicht scherm
- Compact toestel met aangegoten behuizing
- Sensor modus (met klemsensor)
- MIN/MAX functie



1020R / 1021R

Wisselspanning	6,000/60,00/600,0V (1021R) 6,000/60,00/600,0/1V (1020R)	±1,3% uitl. ±3dgt (6/60V), ±1,0% uitl. ±3dgt (40-500Hz)
AC mV	600,0mV	±2% uitl. ±3dgt (40-500Hz)
Gelijkspanning	6,000/60,00/600,0V (1020R) 6,000/60,00/600,0/1V (1021R)	±0,5% uitl. ±3dgt
DC mV	600,0mV	±1,5% uitl. ±3dgt
Wisselstroom	6,000/10,00A (1021R)	±1,5% uitl. ±3 dgt (40-500Hz)
Gelijkstroom	6,000/10,00A (1021R)	± 1.5% uitl. ±3% dgt
Weerstand	600,0Ω (auto range)	± 0,5% uitl. ±5dgt
	6,000/60,00/600,0kΩ (auto range)	±0,5% uitl. ±2 dgt
	6,000MΩ (auto range)	±1,5% uitl. ±5 dgt
	40,00MΩ (auto range)	±3,0% uitl. ±5dgt
Continuïteits-signaal	600 Ω (buzzer luidt < 90 Ω)	
Diodetest	Drempelspanning 2,5 V	
Capaciteit	60,00/600,0nF	±2,0% uitl. ±15 dgt
	6,000/60,00/600,0/ 1000μF	±5,0% uitl. ±10dgt
Frequentie	VAC 99,99/999,9Hz/9,999/99,99kHz	±0,1% uitl. ±3dgt
	AAC 99,99/999,9Hz/9,999/99,99kHz	±0,1% uitl. ±3dgt
Arbeidscyclus	1,0-99,9%	±1,0% uitl. ±3 dgt (50/60Hz)
Voeding	2 x R03 (1,5 V)	
Afmetingen	155 x 75 x 35 mm	
Gewicht	250g	
Toegepaste normen	IEC 61010-1 Cat. IV 300 V / Cat. III 600 V IEC 61010-2-033, IEC 61326-2-2, 1020R Cat. II 1000V	
Toebehoren	Rugpaneel met klemmen voor de meetsnoeren, vlak rugpaneel, 7066A (meetsnoeren), 8191 (zekering 10A/600V x 1), 9097 (draagtas), R03 x 2, handleiding	
Opties	7234 (krokodillenklem), 9189 (magnetische lusriem), 8161 (stroomtang), 8115 (stroomtang)	

DM62 / DM64/ DM66

DIGITALE TRMS MULTIMETER

- TRMS metingen
- Dubbel gegoten plastic behuizing; ultrastevig en compact
- Veilige spanningsdetectie zonder contact (NCV)
- Automatisch bereik & Data Hold
- Min/Max/Avg-functie



- Geavanceerde functies: LoZ, VFD-modus, relatieve modus
- Automatische uitschakeling
- Schokbestendig tot 2m val
- Hoge en lage spanningsmetingen (enkel DM64)
- Vlamsensor tester met microampère functie (enkel DM64)



DM66

DM62

DM64



DM62 / DM64 / DM66

Spanning AC/DC	600,0V / 600,0mV	±1,0%/0,4%
VFD wisselspanning	600,0V	±1,0%
Spanning AC/DC LoZ	DM64 & DM66: 600,0V	DM64 & DM66: (±2,0%)
Stroom AC/DC	10,00A	±1,5%/1,0%
	600,0mA	±1,0%/0,7%
	6000μA	±1,5%/1,0%
Weerstand	6,000MΩ	±0,9%
	DM64: 60,00MΩ	
Capaciteit	200,0nF	±1,5%
	DM64: 2000μF	±1,5%
Frequentie	50,00kHz DM64: 5,00kHz	±0,1%
Diodetest	3,000V	±0,9%
Continuïteitstest	30Ω / 480Ω	
Thermokoppel Type K	-40 tot 400,0°C	±1,0%+1,0°C
Meetsnelheid	5 samples/seconde	
Afmetingen	161 x 80 x 50 mm	
Gewicht	334g	
Toegepaste normen	Cat. III 600V, Cat. IV 300V	
Toebehoren	Silicone meetsnoeren, krokodillenklem (enkel DM66), 2 x AAA batterijen, draagtas	

TT9519BT

PROFESSIONELE TRMS DIGITALE MULTIMETER
MET OLED-DISPLAY

- Groot OLED scherm
- 4-20 mA process-metingen
- Automatische sluimermodus
- Bluetooth draadloze communicatie
- Overspanning LED-indicatie
- Frequentie- en temperatuurmetering
- Continuïteit en capaciteitsmeting
- AC/DC stroommeting, max 10A stroom
- Diodetest
- Gegevensopslag
- Data Hold-functie
- Meterbox app voor Android en iOS (gratis)



TT9518BT

Wisselspanning	50-60 Hz / 600.0 mV / 6.000 V 60.00 V / 600.0 V / 1000 V	1.0% aff ± 5digits
Gelijkspanning	600.0 mV/6.00 V / 60.00 V 600.0 V / 1000 V	0.5% aff ± 3digits
Weerstand	600.0 Ω / 6.00 kΩ / 60.00 mA 600.0 mA / 60.00 MΩ	2.5% aff ± 5digits
Wisselstroom	600.0 μA / 6000 μA / 60.00 V 600.0 V / 10.00 A	2.5% aff ± 5digits
Gelijkstroom	600.0 μA / 6000 μA / 60.00 mA 600.0 mA / 10.00 A	2.0% aff ± 3digits
Capaciteit	999.9nF/9.999μF 999.9μF/99.99mF	0.1nF ± 1.2%/0.001μF ± 1.5% 0.1μF ± 1.5%/0.01mF ± 2.5%
Frequentie	40.00Hz - 100kHz	0.01Hz - 0.001kHz ±(0,5% aff)
Meetpunten	6.000	
Diode & continuïteit	•	
PC Interface	Bluetooth	
Voeding	Li-ion herlaadbare batterij (6u), AC adapter	
Afmetingen	170 x 79 x 50 mm	
Gewicht	342g	
Toegestane normen	Cat. III 1000 V, Cat. IV 600 V	
Toebehoren	meetsnoeren, Li-ion herlaadbare batterij, temperatuursonde type K, software en draagtas	



TT988

DIGITALE TRMS MULTIMETER
MET KLEHEURESSCHERM

- Kleurees TFT LCD-scherm met 6.000 meetpunten
- AC TRMS metingen
- Dubbel aangegoten behuizing voor extra schokbestendigheid
- Snelle Steekproef frequentie aan de A/D converter
- Hoge Nauwkeurigheid
- Bluetooth en geheugen
- Logging functie met tendensopname
- Automatisch bereik en Data Hold
- Automatische sluimermodus
- 4-20 mA lusmetingen met %-uitlezing
- Low-pass filter
- Meterbox app voor Android en iOS (gratis)



TT988

Wisselspanning	0 - 1000V / 100,0 - 1000mV	(+ 1,2%)
Gelijkspanning	0 - 1000V / 100,0 - 1000mV	(+ 0,5%)
Weerstand	0,1Ω - 60Ω	(+ 3,0%)
Wisselstroom	0,1μA - 100A	(+2,5%)
Gelijkstroom	0,1μA - 100A	(+3,0%)
Capaciteit	0,01nF - 10mF	
Frequentie	0,01Hz - 10MHz	
Meetpunten	6.000	
Diode & continuïteit	Ja	
PC Interface	Bluetooth	
Voeding	Li-ion herlaadbare batterij (6u), AC adapter	
Afmetingen (LxBxD)	170 x 79 x 50 mm	
Gewicht	360g	
Toegestane normen	Cat. III 1000 V, Cat. IV 600 V	
Toebehoren	meetsnoeren, Li-ion herlaadbare batterij, temperatuursonde type K, software en draagtas	



Multimeters

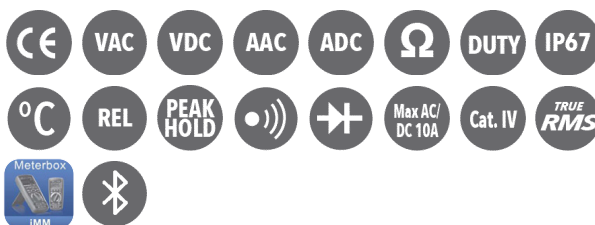


TT9660B / TT9663 / TT9664

DIGITALE ULTRASTEVEIG TRMS MULTIMETERS

TURBO

- Groot LCD scherm met backlight (4.000/6.000/40.000 meetpunten)
- TRMS metingen
- Compact en ultrastevig (dubbel gegoten plastic behuizing)
- IP67 beschermingsgraad
- Overspanningscategorie Cat. IV 600 V en/of Cat. III 1000 V



TT9663
TT9664



BEREIK		TT9660B	TT9663	TT9664
Wisselspanning	600mV/6V/60V/600V/1000V 400mV/4v/40V/400V/1000V		±(1%+3)	
Gelijkspanning	600mV/6V/60V/600V/1000V 400mV/4v/40V/400V/1000V	±(1,0%+3)	±(0,5%+1)	±(0,8%+10)
Wisselstroom	600µA,6000µA,60mA,600mA,6A,10A 400µA,4000µA,40mA,400mA,10A		±(1,2%+3)	
Gelijkstroom	600µA,6000µA,60mA,600mA,6A,10A 400µA,4000µA,40mA,400mA,10A	±(1,2%+5)	±(1%+3)	±(0,8%+3)
Weerstand (Ω)	600Ω,6KΩ,60KΩ,600KΩ, 6 MΩ, 60MΩ 400Ω,4Ω,40KΩ,400kΩ,4mΩ,40 MΩ		±(1,2%+5)	
Capacitieve weerstand (F)	40nF,400nF,4µF,40µF,400µF, 4000µF 40nF,400nF,4µF,40µF,400µF, 4000µF, 4F,40mF	±(1%+2)	±(3%+5)	±(0,8%+10)
Frequentie (Hz)	10Hz - 10MHz	±(3%+5)	±(3%+5)	±(3%+10)
Temperatuur (°C)	-40°C ~ 1000°C	±(0,1%+4)	±(0,1%+5)	±(0,01%+5)
Temperatuur (°F)	+40°F ~ 1832°F	±(1,2%+3)	±(1,2%+3)	±(1%+3)
		±(1,2%+4)	±(2%+4)	±(1,8%+4)
ALGEMENE KENMERKEN				
Meetpunten		4.000	6.000	40.000
Automatisch bereik		•	•	•
True RMS		•	•	•
Bandbreedte (Hz)		45Hz - 400Hz	45Hz - 1kHz	45Hz - 10kHz
Arbeidscyclus	0,1 ~ 99,9%		•	•
Diodetest		•	•	•
Automatische uitschakeling	Ongeveer 15 minuten	30 min.	•	30 min.
Continuïteitszoemer		•	•	•
Batterijstatusindicatie	≤7.5V	•	•	•
Gegevensbehold		•	•	•
Relatieve modus REL		•	•	•
MAX/MIN waarde			•	
Piekwaarde PEAK		•		•
Verlicht LCD uitleesscherm		•	•	•
Analoge balkgrafiek		41	61	46
Input veiligheid		•	•	•
Input van impedantie voor DCV	Ongeveer 10MΩ	•	•	•
IP67 waterafstotend		•	•	•
Afmetingen	180 x 82 x 57 mm			
Gewicht	225g			
Toebehoren	Meetsnoeren, batterij 9 V, temperatuursonde (TT9663 en TT9664) en draagtas			



TT9927T

DIGITALE TRMS MULTIMETER

TURBO

- LCD scherm met 6.000 meetpunten
- TRMS metingen
- Dubbel gegoten plastic behuizing; ultrastevig en compact
- Automatisch bereik en Data Hold
- Max/Min-functie
- Automatische sluimermodus
- IP67 beschermingsgraad

TT9927T

Wisselspanning	1000V	± 0,8%
Gelijkspanning	1000V	±0,09%
Wisselstroom	10A	±1,5%
Gelijkstroom	10A	±1,0%
Weerstand	40MΩ	±0,3%
Capaciteit	40mF	±3,5%
Bedrijfscyclus	99,9%	±1,2%
Frequentie	10MHz	±0,1%
Temperatuur	+760°C	±3,0%
Meetpunten	6.000	
Diode & continuïteit	Ja	
Afmetingen	182 x 82 x 55 mm	
Gewicht	360g	
Toegepaste normen	Cat. IV 600 V, Cat. III 1000V	
Toebehoren	meetsnoeren, temperatuursonde type K, batterij 9V en draagtas	



TT9963T

DIGITALE TRMS MULTIMETER MET NCV

TURBO

- LCD scherm met 6.000 meetpunten
- TRMS metingen
- Dubbel gegoten plastic behuizing; ultrastevig en compact
- Data Hold
- Max/Min-functie
- NCV-functie
- Automatische uitschakeling
- IP67 beschermingsgraad

TT9963T

Wisselspanning	1000V	± 0,8%
Gelijkspanning	1000V	±0,5%
Wisselstroom	10A	±1,2%
Gelijkstroom	10A	±1,8%
Weerstand	40MΩ	±0,8%
Capaciteit	1000μF	±3,0%
Bedrijfscyclus	99,9%	±1,2%
Frequentie	10MHz	±1,5%
Temperatuur	+760°C	±3,0%
Meetpunten	6.000	
Diode & continuïteit	Ja	
Afmetingen	170 x 79 x 50 mm	
Gewicht	366g	
Toegepaste normen	Cat. IV 600 V, Cat. III 1000V	
Toebehoren	meetsnoeren, temperatuursonde type K en batterij 9V	

Multimeters



TT9987

DIGITALE TRMS MULTIMETER MET TFT KLEHEURESSCHERM



- TFT kleheurescherm met 50.000 meetpunten
- TRMS metingen
- Dubbel gegoten plastic behuizing; ultrastevig en compact
- Data Hold
- Diode- en continuïteitstest
- Bluetooth interface voor snelle gegevensoverdracht
- IP67 beschermingsgraad

TT9987

Functie	Maximum	Resolutie	Nauwkeurigheid
Wisselspanning	1000V	1μV	±(0,4%+40)
Gelijkspanning	1000V	1μV	±(0,025%+5)
Wisselstroom	10A	0,01μA	±(0,6%+5)
Gelijkstroom	10A	0,01μA	±(0,15%+2)
Weerstand	50MΩ	0,01Ω	±(0,05%+2)
Capaciteit	10mF	0,001nF	±(1,0%+5)
Frequentie	10MHz	0,01Hz	±(0,005%+1)
Temperatuur	-50°C tot +1000°C	0,1°C	±(1,0%+2,5°C)
Meetpunten	50.000		
Diode & continuïteit	Ja		
Voeding	2 x AAA batterij 1,5V		
Afmetingen	220 x 96 x 60 mm		
Gewicht	631g		
Toegepaste normen	Cat. III 1000V, Cat. IV 600 V		
Toebehoren	meetsnoeren, temperatuursonde type K, AC adapter software, Li-ion batterijen en draagtas		

DM93

DIGITALE TRMS MULTIMETER



- LCD scherm met 40.000 meetpunten en balkgrafiek
- TRMS metingen
- Dubbel gegoten plastic behuizing; ultrastevig en compact
- Krachtige LED lamp zodat men ook op donkere plaatsen kan werken
- Data Hold
- Min/Max/Avg-functie
- Automatisch uitschakelen
- Geavanceerde functies: LoZ, VFD (Variable Frequency Drive), uA-metingen
- METERLiNK-technologie om draadloos gegevens door te sturen naar compatibele FLIR thermische camera's
- Bluetooth communicatie met smartphone



DM93

Wisselspanning	1000V	±0,5%
Gelijkspanning	1000V	±0,05%
VFD wisselspanning	1000,0V	±0,5%
Wisselstroom	10,000A	±1,0%
Gelijkstroom	10,000A	±0,2%
Weerstand	40,00MΩ	±0,2%
Capaciteit	40,00mF	±0,9%
Frequentie	100,00kHz	±5dgt
Continuïteitstest	30Ω	±0,2%
Diodetest	2V	±1,5%
Temperatuur	-200 tot +1200°C	±1,0%
Bluetooth afstand	10m	
Geheugen	20,000 interne plaatsen (DM93)	
Meetpunten	40.000	
Voeding	6 x AAA batterij	
Afmetingen	DM93: 300 x 140 x 107 mm	
Gewicht	DM93: 1043g	
Toegepaste normen	Cat. III 1000 V, Cat. IV 600V	
Toebehoren	Silicone meetsnoeren, batterijen en handleiding (CD)	
Opties	TA10 Beschermtas TA50 Magnetische ophangband TA60 Thermokoppelsonde met adapter TA70 Cat. IV krokodillenklemmen TA80 Cat. IV silicone meetsnoeren	





KT360

DIGITALE TRMS MULTIMETER MET LCD KLEHEURESSCHERM

- Groot LCD-kleheusscherm met achtergrondverlichting en weergave van 6.000 meetpunten
- Contactloze spanningsdetectie
- True RMS metingen
- Indicatie van het batterijvermogen
- Bluetooth communicatie met smartphone inclusief perimeter-alarm-functie (tot 15m)
- IP54 beschermingsgraad
- Data Hold en MIN/MAX metingen
- Ingebouwde magneet op achterzijde
- Afneembare berging voor meetsnoeren
- Geleverd met een draagtas
- Keramische zekeringen, F600mA/1000V en F10A/1000V
- Ontwikkeld voor industrieel gebruik

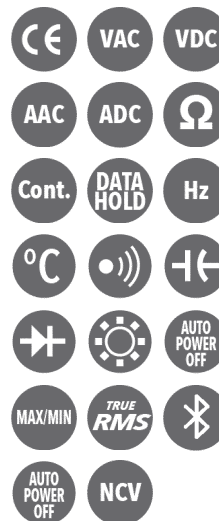


KT360

Gelijkspanning	1mV~1000V ±(0,5% van m.v. + 3D)
Wisselspanning	1mV~1000V ± (1% van m.v. + 3D)
Gelijkstroom	0.1μA~10A ± (1% van m.v. + 3D)
Wisselstroom	0.1μA~10A ± (1.2% van m.v. + 3D)
Weerstand	0,01 Ω~200 MΩ
Continuïteitszoemer en Diode-test	Ja
Capaciteitstest	0,001nF~60mF +/- (1,5% van m.v. + 5D)
Frequentie	0,1 Hz~60 MHz +/- 0,1% + 1D
Temperatuurmeting	-200~1350°C +/- (1% v. m.v. + 8D)
Afmeting	171 x 28 x 78 mm
Gewicht	265g
Toegepaste normen	EN 61010-1, EN61010-02-033, EN 61010-031, EN 61326/Cat.IV/ 600V; Cat. III/ 1000V
Toebehoren	2 x meetsnoeren 1 x K-type thermokoppel 3 x AAA-batterijen (montage vereist) 1x gebruiksaanwijzing 1 x multimeter tas 1 x verpakking

* Niet contractuele foto

**EMPOWERING
YOUR EXPERTISE!**



Multimeters

1051 / 1052 / 1061 / 1062

DIGITALE TRMS MULTIMETER VOOR INDUSTRIEEL GEBRUIK

HOGE Nauwkeurigheid, HOGE PRESTATIES EN BETROUWBARE METINGEN

- BasisNauwkeurigheid DC 0,02%
- Groot display met 6.000 meetpunten (1051/1052)
- Groot display met 50.000 meetpunten (1061/1062)
- Display met dubbele uitlezing voor AC en DC, V en Hz, enz.
- True-RMS metingen AC en AC+DC
- Selectie tussen True-RMS en gemiddelde (MEAN) waarde (1052/1062)
- Grote AC frequentiebandbreedte van 10 Hz ~ 100kHz (1062)
- Snelle Peak-Hold-reactietijd van 250µs (1062)
- Lagefrequentiefilter voor het meten van motoraandrijvingen (1062)
- Laag-vermogen-Ω voor weerstandmeting van PCB-componenten bij lage meetstroom (1062)
- Ijking door gebruiker

VEILIGHEIDSDSIGN VOOR INDUSTRIEEL GEBRUIK

- Conform IEC61010-1 Cat. III 1000 V, Cat. IV 600 V
- Klemafsluiting om verkeerde aansluiting van de meetsnoeren op de stroomklemmen te voorkomen
- Zeer uitgebreid bedrijfstemperatuur van -20 ~ +55°C

BETROUWBARE SUPPORT VOOR DATABEHEER

- Groot geheugen voor dataloggig: 1.000 data (1052/1061), 10.000 data (1062)
- Gegevens downloaden en live monitoring op een PC via de USB interface (optie voor USB communicatieset) (niet voor 1051)



1052	1061	1062
1061	1061	1062
1062	1062	1062

	VAC	VDC	AAC	ADC		MAX/MIN	AC + DC	LP-Ω
	DATA HOLD	Hz	°C	REL	Cat. IV	USB	DUTY	PEAK HOLD
				AUTO POWER OFF	MAX/MIN		dB	
								Max AC/DC 10.000A

BETROUWBARE ONDERSTEUNING VOOR DATABEHEER (behalve 1051)

GROOT INTERN GEHEUGEN VOOR HET OPSLAAN VAN TESTDATA

- 1062: 10.000 data in Logging-modus, 100 data manueel opgeslagen
- 1061: 1.000 data in Logging-modus, 100 data manueel opgeslagen
- 1052: 1.600 data in Logging-modus, 100 data manueel opgeslagen
- Logging-interval instelbaar van 1 sec. tot 30min.

TESTDATA KUNNEN NAAR EEN PC OVERGEBRACHT WORDEN OF RECHTSTREKS NAAR EEN PRINTER*

- Realtime data kunnen overgebracht en weergegeven worden op een PC
- Realtime-overdracht maakt het opslaan van een aanzienlijke hoeveelheid data mogelijk op een PC
- De opgeslagen data in het interne geheugen kunnen op een PC gecontroleerd worden

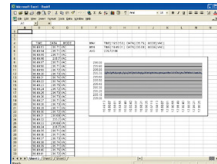
DATABEHEER MET DE DMM APPLICATIESOFTWARE*

- Opgeslagen gegevens kunnen op de PC gecontroleerd worden
- De lijst met meetgegevens kan in een grafiek geconverteerd worden
- De gegevens kunnen overgebracht worden naar Excel** en opgeslagen worden als CSV-bestand

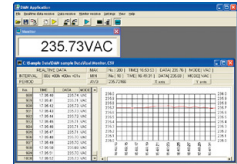
* Optionele toebehoren zijn vereist

** Excel is een gedeponeerd handelsmerk van Microsoft in de Verenigde Staten.

Data-analyse met Excel



DMM Applicatiesoftware



Afdruk

L0000	N+12.539	VDC
L0001	N+12.532	VDC
L0002	N+12.532	VDC
L0003	N+12.529	VDC
L0004	N+12.532	VDC
L0005	N+12.538	VDC
L0006	N+12.541	VDC
L0007	N+12.546	VDC
L0008	N+12.552	VDC
L0009	N+12.557	VDC
L0010	N+12.555	VDC
L0011	N+12.554	VDC
L0012	N+12.553	VDC

Gedrukte items (v.l.n.r.)

- L: Registratiegeheugen
- 4 digits: Data-adres
- N: Normale meting
- (O: bij weergave voor over schrijding bereik "OL")
- (B: bij weergave voor zwakke batterij "Battery warning")
- 5 digits: Meting
- VDC: Eenheid (VDC is DC-spanning)



STEEVEREISTEN

OS: Windows®7(32/64bit)/Vista/XP
 Display: XGA (Resolutie 1024 x 768 dots) of meer
 Harde schijf: vereiste ruimte 10MB of meer
 Andere: Met CD-ROM-lezer en USB-driver

* Windows® is een gedeponeerd handelsmerk van Microsoft in de Verenigde Staten.

	1051	1052	1061	1062
Detectiemodus	RMS	MEAN/RMS (switch)	RMS	MEAN/RMS (schakelaar)
Wisselspanning (RMS)	600.00mV~1000.0V ±0.09%uitl. + 2dgt		50,000/500,00mV/5,0000/50,000/500,00/1000,0V (Ingangsimpedantie: 11MΩ < 50pF [50/500mV/5V], 10MΩ < 50pF [50/500/1000V]) ±0,7%uitl.±30dgt (basisNauwkeurigheid)	±2%uitl.±50dgt (basisNauwkeurigheid)
Wisselspanning (MEAN)*	600,00mV~1000,0V ±0,09%uitl. + 2dgt			50,000/500,00mV/ 5,0000/50,000/500,00/ 1000,0V (Ingangsimpedantie: 11MΩ<50pF [50/500mV/5V], 10MΩ<50pF [50/500/1000V]) ±1% uitl. ±30dgt (basisNauwkeurigheid)
Gelijkspanning	600.00mV~1000.0V ±0.09%uitl. + 2dgt		50,000/500,00/2400,0mV/5,0000/50,000/500,00/1000,0V (Ingangsimpedantie: circa 100MΩ[50/500/2400mV], 10MΩ[5/50/500/1000V]) ±0,02% uitl. ±2dgt (basisNauwkeurigheid)	
Gelijk- en Wisselspanning			5,0000/50,000/500,00/1000,0V (Ingangsimpedantie: 11MΩ<50pF[5V], 10MΩ<50pF[50/500/1000V]) ±1% uitl. ±10dgt (basisNauwkeurigheid)	±0,5% uitl. ±10dgt (basisNauwkeurigheid)
Gelijkstroom			500,00/5000,0μA/50,000/500,00mA/5,0000/10,000A ±0,2% uitl. ±5dgt (basisNauwkeurigheid)	
Gelijkstroom (RMS)			500,00/5000,0μA/50,000/500,00mA/5,0000/10,000A ±1% uitl. ±20dgt (basisNauwkeurigheid)	±0,75% uitl. ±20dgt (basisNauwkeurigheid)
Gelijkstroom (MEAN)				500,00/5000,0μA/50/500mA/5/10A ±1,5% uitl. ±20dgt (basisNauwkeurigheid)
Gelijk- en wisselstroom	600μA~10A ±0,09%uitl. + 2dgt		500,00/5000,0μA/50,000/500,00mA/5,0000/10,000A ±1,5% uitl.±10dgt (basisNauwkeurigheid)	±1% uitl. ±10dgt (basisNauwkeurigheid)
Weerstand	600Ω~60MΩ ±0,09%uitl. + 2dgt		500,00Ω/5,0000/50,000/500,00kΩ/5,0000/50,000MΩ ±0,1% uitl. ±2dgt (basisNauwkeurigheid)	±0,05% uitl. ±2dgt (basisNauwkeurigheid)
Lage Vermogensweerstand				5,000/50,00/500,0kΩ/5,000MΩ ±0,2% uitl. ±3dgt (basisNauwkeurigheid)
Continuïteitssignaal	500,0Ω (De buzzer wordt geactiveerd bij een weerstand van 100±50Ω)		500,0Ω (buzzer bij een weerstand van < 100±50Ω)	
Diodetest	2V ±1%uitl. ±2dgt Open-lus spanning: <3,5V (Ongeveer 0,5mA Meetstroom)		2,4000V ±1% uitl. ±2dgt Open-lus-spanning: <1,5V (meetstroom circa 0,5mA)	
Capaciteit	10nF~1000μF ±0,09%uitl. + 2dgt		5,000/50,00/500,0nF/5,000/50,00/500,0μF/5,000/50,00mF ±1% uitl. ±5dgt	
Frequentie	10Hz~99,99Hz ±0,09%uitl. + 2dgt		2,000~9,999/9,00~99,99/90,0~999,9/0,900~9,999/9,00~99,99Hz ±0,02%uitl.±1dgt (basisNauwkeurigheid)	
Arbeidscyclus	10~90% ±1%uitl.			
Temperatuur	-50°C~+600°C (met K-type temperatuursonde)		-200~1372°C ±1%uitl.±1,5°C (met K-type temperatuursonde)	
Meetfuncties	DC spanning, AC spanning, DC stroom, AC stroom, Weerstand, Frequentie, Temperatuur, Capaciteit, Duty cycle, Decibel (dBV, dBm), Continuïteitstest, Diodetest, Laag-vermogen-Ω **			
Autres fonctions	Data Hold (D•H), Auto Hold (A•H), Peak Hold* (P•H), Range Hold (R•H), Maximumwaarde (MAX)*, Minimumwaarde (MIN)*, Gemiddelde waarde (AVG)*, Nulinstelling (Capaciteit, Weerstand), Relatieve waarden, Geheugenopslag*, Displayverlichting			
Maximale overspanning	6,880V/5 sec.			
Toegepaste normen	IEC 61010-1 Cat..IV 600V, Cat..III 1000V Vervuilinggraad 2, IEC 61010-031, IEC 61326-1 (EMC)			
Voeding	R6 (1.5V) ×4 (Auto power off / circa 20 minuten)			
Afmetingen/Gewicht	192 × 90 × 49mm / circa 560 g (incl. batterijen)			
Toebehoren	7220A (meetsnoeren), R6×4, handleiding, 8926 (zekering [440mA/1000V]) ×1 (inbegrepen), 8927 (zekering [10A/1000V]) ×1 (inbegrepen)			
Opties	7234 krokodillenkleem / 8115 AC/DC stroomtang / 8241 USB communicatieset / 8247 thermisch papier voor printer 8405 thermokoppel Type K / 8406 thermokoppel Type K / 8407 thermokoppel Type K / 8408 thermokoppel Type K 8121 stroomtang / 8122 stroomtang / 8123 stroomtang / 8146 stroomtang / 8147 stroomtang / 8148 stroomtang 7146 banaanstekker Ø4mm / 9154 draagtas			

Multimeters



MT940

DIGITALE TRMS MULTIMETER MET
DRAADLOZE COMMUNICATIE



- Display 4000 Counts
- Automatisch en handmatig bereik
- Automatische uitschakeling
- AC/DC TRMS stroom- en spanningsmetingen
- Continuïteitszoemer
- Diodetest
- Data Hold
- Lage Batterij Weergave
- Contactloze spanningsdetector
- Batterijtest (1.5V/9V)
- Draadloze APP verbinding

MT940

Gelijkspanning	400mV/4V 40V/400V	0.1mV/0.001V 0.01V/0.1V	±(0.5%+2)
	600V	1V	±(0.8%+5)
Wisselspanning	4V/40V 400V/600V	0,001V/0,01V 0,1V/1V	±(1.0%+10)
Gelijkstroomstroom	400µA/4000µA 40mA/400mA	0.1µA/1µA/10µA 0.1mA	±(1.0%+10)
	10A	0.01A	±(2.0%+8)
Wisselstroom	400µA/4000µA 40mA/400mA	0.1µA/1µA 10µA/0.1mA	±(1.2%+5)
	10A	0.01A	±(2.0%+8)
Weerstand	400Ω/4kΩ/40kΩ 400kΩ/4MΩ	0.1Ω/1Ω/0.01kΩ 0.1kΩ/1kΩ	±(0.8%+3)
	40MΩ	0.01MΩ	±(1.2%+3)
Temperatuur	-20°C~1000°C	1°C	±(2.0%+2)
	-4°F~1832°F	1°F	±(2.0%+4)
Afmetingen	148x73.5x 50mm		
Gewicht	241g		
Toegepaste normen	IEC 61010-1, Cat. III 600V		
Toebehoren	1 x 9V 6F22 Batterij 1 x Handleiding 1 x set meetsnoeren		



DMM3000

TRMS 1000V AC/DC INDUSTRIËLE
DIGITALE MULTIMETER



- True RMS-metingen
- LCD-scherm (6000 meetpunten)
- AC/DC spanning tot 1000 V
- AC/DC-stroom tot 10A
- Capaciteits-, weerstands-, frequentiemetingen
- LoZmode
- Wegfilteren van hoge frequenties
- Contactloze spanningsdetectie (instelbare gevoeligheid)
- Ingebouwde magneetsticker
- Cat.IV600V/Cat.III1000V



DMM3000

Gelijkspanning	600,0mV	660.0mV	0,1mV	±(0.5% + 5D)
	6.000V	6.600V	0.001V	±(0.5% + 2D)
	60.00V	66.00V	0.01V	
	600.0V	660.0V	0.1V	
	1000V	1100V	1V	
Wisselspanning	600.0V	660.0V	0,1mV	±(1.0% + 3D)
	6.000V	6.600V	0.001V	
	60.00V	66.00V	0.01V	
	600.0V	660.0V	0.1V	
	1000V	1100V	1V	
Gelijkstroom	6.000A	6.600A	0.001A	±(1.0% + 3D)
	10.00A	20.00A	0.01A	
Wisselstroom	6.000A	6.600A	0.001A	±(1.5% + 3D)
	10.00A	20.00A	0.01A	
Weerstand	600.0Ω	660.0Ω	0.1Ω	±(0.9% + 5D)
	6.000Ω	6.600Ω	0,001kΩ	±(0.9% + 2D)
	60.00Ω	66.00Ω	0.00Ω	±(0.9% + 2D)
	600.0Ω	660.0Ω	0.1kΩ	±(0.9% + 2D)
	6.000Ω	6.600Ω	0.001MΩ	±(0.9% + 2D)
	40.00MΩ	44.00MΩ	0.01MΩ	±(1.5% + 5D)
Continuïteit	600.0Ω	660.0Ω	0.1Ω	±(0.9% + 5D)
Diode	1.500V	1.550V	0.001V	±(0.9% + 2D)
Capaciteit	1.000μF	1.100μF	0.001μF	±(1.9% + 5D)
	10.00μF	11.00μF	0.01μF	±(1.9% + 2D)
	100.0μF	110.0μF	0.1μF	
	1.000mF	1.100mF	0.001mF	
Frequentie	10.00mF	11.00mF	0.01mF	
	100.00Hz	100.00Hz	0.01Hz	±(0.1% + 2D)
	1000.0Hz	1000.0Hz	0.1Hz	
	10.000kHz	10.000kHz	0.001kHz	
	100.00kHz	100.00kHz	0.01kHz	
Afmetingen	74x156x44mm			
Gewicht	250g			
Toegepaste normen	IEC 61010-1, Cat. IV 600V, Cat III 1000V			
Toebehoren	1 x 9V batterij 1 x set meetsnoeren 1 x handleiding 1 x draagtas 1 x magnetische sticker 1 x kantelbare steun			



Multimeters

DMM3500BT

DIGITALE TRMS MULTIMETER VOOR HVAC MET BLUETOOTH



- Wegfiltering van hoge frequenties
- Loz voor het voorkomen van foutieve metingen door spookspanning
- AutoVolt voor automatische AC/DC spanningsselectie
- Data Logging / Handmatig opslaan tot 4000 records
- Indicatie batterijcapaciteit in segmenten
- True RMS metingen
- Draadloze communicatie met de KPS APP via Bluetooth
- Groot LCD-scherm met balkgrafiek weergave en 6000 meetpunten
- Temperatuurmetingen
- Weerstand, diode, capaciteit en frequentie
- Contactloze spanningsdetectie (VoltSeek)



DMM3500BT

Gelijkspanning	600.0mV	660.0mV	0,1mV	±(0.5% + 5D)
	6.000V	6.600V	0.001V	±(0.5% + 2D)
	60.00V	66.00V	0.01V	
	600.0V	660.0V	0.1V	
Wisselspanning	600.0mV	660.0mV	0.1mV	±(1.0% + 5D)
	6.000V	6.600V	0.001V	±(1.0% + 3D)
	60.00V	66.00V	0.01V	
	600.0V	660.0V	0.1V	
Auto lage impedantie spanning	600.0V	660.0V	0.1V	±(2.0% + 3D)
	1000V	1100V	1V	
Gelijkstroom	600.0µA	660.0µA	0.1µA	±(1.0% + 5D)
	6.000mA	6.600mA	0.001mA	±(1.0% + 3D)
	60.00mA	66.00mA	0.01mA	
Wisselstroom µA	600.0µA	660.0µA	0.1µA	±(1.5% + 5D)
	6.000mA	6.600mA	0.001mA	±(1.5% + 3D)
	60.00mA	66.00mA	0.01mA	
	400.0mA	440.0mA	0.1mA	
Gelijkstroom µA	6.000A	6.600A	0.001A	±(1.5% + 3D)
	10.00A	20.00A	0.01A	
Wisselstroom	6.000A	6.600A	0.001A	±(1.5% + 3D)
	10.00A	20.00A	0.01A	
Weerstand	600.0Ω	660.0Ω	0.1Ω	±(0.9% + 5D)
	6.000Ω	6.600Ω	0.001kΩ	±(0.9% + 2D)
	60.00Ω	66.00Ω	0.00Ω	±(0.9% + 2D)
	600.0Ω	660.0Ω	0.1kΩ	±(0.9% + 2D)
	6.000Ω	6.600Ω	0.001MΩ	±(0.9% + 2D)
	40.00MΩ	44.00MΩ	0.01MΩ	±(1.5% + 5D)
Continuïteit	600.0Ω	660.0Ω	0.1Ω	±(0.9% + 5D)
Diode	1.500V	1.550V	0.001V	±(0.9% + 2D)
	1.000µF	1.100µF	0.001µF	±(1.9% + 5D)
	10.00µF	11.00µF	0.01µF	±(1.9% + 2D)
	100.0µF	110.0µF	0.1µF	
Capaciteit	1.000mF	1.100mF	0.001mF	
	10.00mF	11.00mF	0.01mF	
	100.00Hz	100.00Hz	0.01Hz	±(0.1% + 2D)
	1000.0Hz	1000.0Hz	0.1Hz	
Frequentie	10.000kHz	10.000kHz	0.001kHz	
	100.00kHz	100.00kHz	0.01kHz	
	-40.0°C~400.0°C	440.0°C	0.1°C	±(1% + 20D)
Temperatuur	-40.0°F~752.0°F	824.0°F	0.1°F	±(1% + 36D)
	Afmetingen	74x156x44mm		
Gewicht	250g			
Toegepaste normen	IEC 61010-1, Cat. IV 600V, Cat. III 1000V			
Toebehoren	2 x NEDA 15A/IEC LR6 1,5V batterijen 1 x handleiding 1 x set PV meetsnoeren met adapter 1 x set meetsnoeren			



DMM4500PV

DIGITALE TRMS MULTIMETER VOOR PV MET BLUETOOTH



- Toepasbaar in industrie, HVAC en voor zonnepanelen te testen
- Wegfilteren van hoge frequenties
- Loz voor het verhinderen van valse lezing van spookvoltage
- Auto Volt voor automatische AC/DC voltageselectie
- Gegevensregistratie/Handmatig opslaan tot 4000 records
- Indicatie van de batterijcapaciteit in segmenten
- Contactloze spanningsdetectie (VoltSeek)



DMM4500PV

Gelijkspanning	600,0mV	660.0mV	0,1mV	±(0.5% + 5D)
	6.000V	6.600V	0.001V	±(0.5% + 2D)
	60.00V	66.00V	0.01V	
	600.0V	660.0V	0.1V	
	1000V	1100V	1V	
Wisselspanning	600.0V	660.0V	0,1mV	±(1.0% + 3D)
	6.000V	6.600V	0.001V	
	60.00V	66.00V	0.01V	
	600.0V	660.0V	0.1V	
	1000V	1100V	1V	
Gelijkspanning	600.0V	660.0V	0.1V	±(2.0% + 5D)
	2000V	2200V	1V	
Wisselspanning	600.0V	660.0V	0.1V	±(2.0% + 5D)
	1500V	1600V	1V	
Gelijkstroom	6.000A	6.600A	0.001A	±(1.0% + 3D)
	10.00A	20.00A	0.01A	
Wisselstroom	6.000A	6.600A	0.001A	±(1.5% + 3D)
	10.00A	20.00A	0.01A	
Weerstand	600.0Ω	660.0Ω	0.1Ω	±(0.9% + 5D)
	6.000Ω	6.600Ω	0.001kΩ	±(0.9% + 2D)
	60.00Ω	66.00Ω	0.00Ω	±(0.9% + 2D)
	600.0Ω	660.0Ω	0.1kΩ	±(0.9% + 2D)
	6.000Ω	6.600Ω	0.001MΩ	±(0.9% + 2D)
	40.00MΩ	44.00MΩ	0.01MΩ	±(1.5% + 5D)
Continuïteit	600.0Ω	660.0Ω	0.1Ω	±(0.9% + 5D)
Diode	1.500V	1.550V	0.001V	±(0.9% + 2D)
Capaciteit	1.000μF	1.100μF	0.001μF	±(1.9% + 5D)
	10.00μF	11.00μF	0.01μF	±(1.9% + 2D)
	100.0μF	110.0μF	0.1μF	
	1.000mF	1.100mF	0.001mF	
	10.00mF	11.00mF	0.01mF	
Frequentie	100.00Hz	100.00Hz	0.01Hz	±(0.1% + 2D)
	1000.0Hz	1000.0Hz	0.1Hz	
	10.000kHz	10.000kHz	0.001kHz	
	100.00kHz	100.00kHz	0.01kHz	
Temperatuur	-40.0°C - 400.0°C	440.0°C	0.1°C	±(1% + 20D)
	-40.0°F - 752.0°F	824.0°F	0.1°F	±(1% + 36D)
Afmetingen	74x156x44mm			
Gewicht	250g			
Toegepaste normen	IEC 61010-1, Cat. IV 600V, Cat. III 1000V			
Toebehoren	2 x NEDA 15A/IEC LR6 1,5V batterijen 1 x handleiding / 1 x set PV meetsnoeren met adapter 1 x set meetsnoeren			

Multimeters

DMM9000BT

DIGITALE TRMS MULTIMETER MET BLUETOOTH



- Extra groot digitaal display met 40.000 meetpunten
- Automatische achtergrondverlichting, dubbele weergave
- Auto AC/DC Spanning detecteren met lage impedantie
- AC/DC True RMS metingen
- Auto-Save modus om nieuwe metingen automatisch op te slaan
- 40.000 records gegevensopslagcapaciteit
- True RMS metingen
- Dataloggen
- Draadloze communicatie met de KPS APP via Bluetooth
- Temperatuurmetingen
- Weerstand, diode, capaciteit en frequentie
- Contactloze spanningsdetectie (VoltSeek)



DMM9000BT

Gelijkspanning	400,0mV	0.03%+3d
	400.0mV/4.000V 40.00V/400.0V/1000V	0.03%+1d
Wisselspanning	40.00mV/400.0mV 4.000V/40.00V/	Sinusgolf:
	400.0V/1000V	0,5%+2d voor 40Hz tot 70Hz
		1,5%+4d voor 70Hz tot 1kHz
		3,0%+4d voor 1kHz tot 5kHz
		5,0%+20d voor 5kHz tot 100kHz
Gelijkstroom	40.00mA/400.0mA 4.000A	0.2%+1d
	10.00A	0.2%+2d
Wisselstroom	40.00mA/400.0mA 4.000A/10.00A	Sinusgolf:
		0,8%+2d voor 40Hz tot 70Hz
		2,0%+4d voor 70Hz tot 1kHz
		2,0%+4d voor 1kHz tot 10kHz
Frequentie	400.0Hz/4.000kHz 40.00kHz/100.0kHz	1d (3¼-cijferige modus)
		5d (4¼-cijferige modus)
Weerstand	400.0Ω	0.2%+2d
	4.000kΩ/40.00kΩ/ 400.0kΩ	0.2%+1d
	4.000MΩ	1.0%+1d
	40.00MΩ	2.0%+20d
Continuïteit	400.0Ω	0.2%+2d
Diode	2.000V	1.5%+2d
Capaciteit	40.00nF	0.9%+20d
	400.0nF	0.9%+10d
	4.000uF	0.9%+2d
	40.00uF	
	4.000mF	0.9%+10d
	40.00mF	0.9%+20d
Temperatuur	-200°C tot +1200°C	1.9%+30d
	-328°F tot +2192°F	1.0%+54d
Afmetingen	52 x 83 x 188mm	
Gewicht	465g	
Toegepaste normen	IEC 61010-1, Cat. IV 600V, Cat. III 1000V	
Toebehoren	1 x 9V batterij / 1 x set meetsnoeren 1 x handleiding / 1 x draagtas / 1 x magnetische sticker 1 x kantelbare steun	



IT1000BT

DIGITALE TRMS MULTIMETER MET ISOLATIEMETING



De IT1000BT is een nauwkeurig, professioneel industriehulpmiddel dat kan werken als 1kV isolatietester en ook als digitale multimeter voor het meten van ACV, DCV, frequentie, laagdoorlaatfilter, aardverbindingweerstand of capaciteit.

- Groot LCD scherm 4000 meetpunten
- Achtergrondverlichting
- Weergave van de meting op balkgrafiek
- AC/DC True RMS-meting
- Contactloze spanningsdetectie
- Intern geheugen voor datalogging
- Data Hold
- Automatische sluimermodus
- Draadloze communicatie via bluetooth met KPS app
- Auto-save modus
- Min/Max
- Spanning AC/DC, frequentie, weerstand en capaciteit



IT1000BT

Wisselspanning	600V
Gelijkspanning	600V
Frequentie	1000Hz
Weerstand	40kΩ
Capaciteit	10μF
Voeding	8 x 1,5V "C" alkaline batterijen
Isolatiespanning	100/250/500/1000V
Isolatieweerstand	50V, 2GΩ / 100V, 5GΩ / 250V, 10GΩ / 500V, 20GΩ / 1000V, 200GΩ
Sortiesspanning	AC/DC voltmeter (30~600V)
Korte stroom	Tot 5mA
DAR/PI	Ja
PC communicatie	Ja
Veiligheidscategorie	Cat. IV 600V
Afmetingen	Ja
Gewicht	Ja
Toegepaste normen	IEC 61010-1, Cat. III 600V
Toebehoren	4 x AA batterijen / 1 x set meetsnoeren 1 x handleiding / 1 x draagtas



Multimeters



TP9985RF

DIGITALE TRMS MULTIMETER MET ISOLATIEMETING

TURBO

- Isolatietestspanningen 125V, 250V, 500V, 1000V
- Isolatietest: 0.001MΩ tot 4000MΩ
- Automatische ontlading van capacatieve spanning
- Min/Max-functie
- K-type thermokoppel
- Harde stevige behuizing
- Automatische uitschakeling om batterijen te sparen
- True RMS
- Groot LCD met achtergrondverlichting
- Cat. III 1000V, Cat. IV 600V meetcategorie
- IP67 waterdicht
- Draadloze overdracht van gegevens naar PC



TP9985RF

Gelijkspanning	1000V	0.1V	±(0.06% reading + 4digits)
Wisselspanning	1000V	0.1V	±(1.0% reading + 30 digits)
Gelijksroom	10A	0.001A	±(1.0% reading + 3 digits)
Wisselstroom	10A	0.001A	±(1.5% reading + 30digits)
Weerstand	40MΩ	0.0001MΩ	±(0.3% reading + 4 digits)
Frequentie	40MHz	0.01MHz	±(0.1% reading + 1 digits)
Duty Cycle	0.1 to 99.90%	0.01%	±(1.2% reading + 2 digits)
Temperatuur	-50 to 1200°C	0.1°C	±(1.0% reading + 2.5°C)
4-20mA%	-25 to 125%	0.01%	±50 digits

Isolatiemeterfuncties					
125 V (0%-10%)	0.125~4.000 MΩ	0.001 MΩ	±(2% + 10)	1mA @belasting 125KΩ	≤1mA
	4.001~40.00 MΩ	0.01 MΩ	±(2% + 10)		
	40.01~400.0 MΩ	0.1 MΩ	±(4% + 5)		
	400.1~4000 MΩ	1 MΩ	±(5% + 5)		
250 V (0%-10%)	0.250~4.000 MΩ	0.001 MΩ	±(2% + 10)	1mA @belasting 250KΩ	≤1mA
	4.001~40.00 MΩ	0.01 MΩ	±(2% + 10)		
	40.01~400.0 MΩ	0.1 MΩ	±(3% + 5)		
	400.1~4000 MΩ	1 MΩ	±(4% + 5)		
500 V (0%-10%)	0.500~4.000 MΩ	0.001 MΩ	±(2% + 10)	1mA @belasting 500KΩ	≤1mA
	4.001~40.00 MΩ	0.01 MΩ	±(2% + 10)		
	40.01~400.0 MΩ	0.1 MΩ	±(2% + 5)		
	400.1~4000 MΩ	1 MΩ	±(4% + 5)		
1000 V (0%-10%)	1.000~4.000 MΩ	0.001 MΩ	±(3% + 10)	1mA @belasting 1MΩ	≤1mA
	4.001~40.00 MΩ	0.01 MΩ	±(2% + 10)		
	40.01~400.0 MΩ	0.1 MΩ	±(2% + 5)		
	400.1~4000 MΩ	1 MΩ	±(4% + 5)		
Afmetingen	220 x 96.5 x 60.5mm				
Gewicht	631 g				
Toebehoren	meetsnoeren, draagtas, temperatuursonde type K, software en USB kabel				

IM75

DIGITALE TRMS MULTIMETER MET
ISOLATIEMETING EN BLUETOOTH

Apparaat met twee functies.
Multifunctionele DMM & isolatietester in één

- Handheld isolatietester voor installatie, probleemoplossing en onderhoud
- Meerdere reeksen weerstandstests voor isolatie beschikbaar: 50V, 100V, 200V, 500V, 1000V
- Verzend metingen naar warmtebeeldcamera's van FLIR met METERLINK, of bekijk realtime metingen op Android- of iOS-apparaten met de gratis FLIR Tools
- True RMS DMM metingen met 1000V bereik
- VFD-modus voor superieure Nauwkeurigheid op apparatuur met variabele aandrijving
- Isolatiemodi: Polariserings-index, dielectische absorptie en aardverbinding
- Heldere LED werkverlichting om testgebieden en targets te verlichten
- Meerkleurig LED-display met vergelijkingsmodus maakt het bepalen van goed/afkeur gemakkelijk.
- Duurzame dubbelgevormde constructie (IP54, 3m valtest)



IM75

Technische samenvatting	MAX bereik	BasisNauwkeurigheid
Isolati weerstand	4M tot 20GΩ	±1.5%
Isolatietestspanningen	50, 100, 250, 500 en 1000V	±3.0%
Gelijkstroomspanning	1000.0V	±0.1%
AC Spanning	1000.0V	±1.5%
VFD AC-spanning	1000.0V	±1.5%
Weerstand van de aardeband	40Ω tot 40KΩ	±1.5%
Capaciteit	10 mF	±1.2%
Frequentie (ACV)	40kHz	+/- 5 cijfers
Diode Test	2V	±1.5%
Continuïteit	400.0Ω	±0.5%

Algemene informatie	
IP-classificatie, dalingstest	IP 54, 3m
Toegepaste normen	Cat. III-1000V, Cat. IV-600V
Bluetooth-bereik	10m
Type batterij	6 x AAA
Geheugen	99 interne opslaglocaties
Beperkte garantie	3 jaar
Afmetingen	95x207x52mm
Gewicht	631g
Toebehoren	meetsnoeren, draagtas, krokodillenklemmen, magnetisch hangstelsysteem

* Bij registratie binnen 60 dagen na aankoop



F401

DIGITALE TRMS MULTIMETER MET ISOLATIEMETING



- Isolatietestspanningen 100V, 250V, 500V, 1000V
- Isolatietest: 0.001MΩ tot 2000MΩ
- Automatische ontlading van capacatieve spanning
- Min/Max-functie
- K-type thermokoppel
- Harde stevige behuizing
- Automatische uitschakeling om batterijen te sparen
- True RMS
- Groot LCD met achtergrondverlichting
- Cat.. III 1000V, Cat.. IV 600V meetcategorie
- IP67 waterdicht

F401

1. AC spanning

Bereik	Resolutie	Nauwkeurigheid (50Hz-60Hz)	Overspannings beveiliging
400.0mV	0.1mV	±(1.0% + 8 dgts)	1000Vrms
4.000V	0.001V		
40.00V	0.01V		
400.0V	0.1V		
1000V	1V		

2. DC spanning

Bereik	Resolutie	Nauwkeurigheid	Overspannings beveiliging
400.0mV	0.1mV	±(0.8% + 10 dgts)	1000Vrms
4.000V	0.001V		
40.00V	0.01V		
400.0V	0.1V		
1000V	1V		

3. Weerstand

Bereik	Resolutie	Nauwkeurigheid	Overspannings beveiliging
400.0Ω	0.1 Ω	±(1.0% + 5 dgts)	400Vrms
4.000kΩ	0.001 KΩ		
40.00 kΩ	0.01 KΩ		
400.0kΩ	0.1 KΩ		
4.000MΩ	0.001MΩ		
40.00MΩ	0.01 MΩ	±(1.5% + 10 dgts)	

4. Continuïteitstest

400Vrms	< 0.44V	< 40Ω
---------	---------	-------

5. Isolatietest

Sortiesspanning	Weergavebereik	Resolutie	Stroomtest	Nauwkeurigheid
100V	0.01-20.00 MΩ	0.01MΩ	0.5mA @100KΩ	(3% +5)
	20.00-100.0 MΩ	0.1 MΩ		
250V	0.01-20.00 MΩ	0.01MΩ	0.5mA @250 KΩ	(3% +5)
	20.00-200.0 MΩ	0.1MΩ		
500V	0.01-20.00 MΩ	0.01MΩ	0.5mA @500 KΩ	(3% +5)
	20.00-200.0 MΩ	0.1MΩ		
	200-500 MΩ	1MΩ	(5% +5)	
1000V	0.01-20.00 MΩ	0.01MΩ	0.5mA @1 MΩ	(3% +5)
	20.0-200.0 MΩ	0.1MΩ		
	200-2000 MΩ	1MΩ	(5% +5)	

Stroomtest kortsluiting (nominaal): 0.5mA

Automatische ontlading: ontladingstijd <1 sec. voor C = uF

Minimale meting: 0.1MΩ

MT460

DIGITALE MULTIMETER IN PENFORMAAT

- LCD scherm met 2000 meetpunten
- Automatisch en handmatig bereik
- Automatische uitschakeling
- Dubbel aangegoten behuizing
- Piekwaardemeting
- Data Hold
- Lage Batterij Weergave
- Continuïteit Zoemer $50 \pm 20\Omega$
- Contactloze spanningsdetectie
- Logic Level Test

MT460

Gelijkspanning	200mV/2V/20V 200V/600V	0.1mV/1m- V/20m- V/0.1V/1V	$\pm(0.7\%+2)$
Wisselspanning	200mV/2V 20V/200V 600V	0.1mV/1m- V/20mV/0.1V 1V	$\pm(0.8\%+3)$ $\pm(1.0\%+3)$
Weerstand	200 Ω 2k Ω /20k Ω 200k Ω /2M Ω 20M Ω	0.1 Ω 1 Ω /10 Ω /0.1k Ω /1k Ω 0.01M Ω	$\pm(1.0\%+3)$ $\pm(1.0\%+1)$ $\pm(1.0\%+5)$
Gelijkstroom	20mA/200mA	20 μ A/0.1mA	$\pm(1.5\%+3)$
Wisselstroom	20mA/200mA	20 μ A/0.1mA	$\pm(2.0\%+3)$
Afmetingen	238x43x29mm		
Gewicht	112g		
Toegepaste normen	IEC 61010-1, Cat. III 600V		
Toebehoren	1 x MT460 1 x meetsnoer 1 x krokodillenklem 1 x handleiding 1 x 1.5V AAA batterij		



Multimeters



1030

DIGITALE MULTIMETER IN 'PEN' FORMAAT



- Compact, licht, gebruiksvriendelijk
- Ergonomische aangegoten behuizing
- Ingebouwde LED voor verlichting van de meetplek in donkere plaatsen
- Displayverlichting
- Automatische sluimermodus om de batterij te sparen
- Uniek snoerprolsysteem achteraan
- Testpuntbescherming
- Alle bereiken (incl. Ω) zijn beveiligd tegen overspanningen van 600 V

1030

Wisselspanning (automatische bereiken)	4/40V	±1,3%uitl.±5dgt (50/60Hz)
	400/600V	±1,6%uitl.±5dgt (50/60Hz)
Gelijkspanning (automatische bereiken)	400m/4/40/400V	±0,8%uitl.±5dgt
	600V	±1,0%uitl.±5dgt
Weerstand (automatische bereiken)	400Ω / 4/40/400kΩ / 4MΩ	±1,0%uitl.±5dgt
	40MΩ	±2,5%uitl.±5dgt
Continuïteitssignaal	Buzzer bij een weerstand van ≤ 120Ω	
Diodetest	Testspanning circa 0,3~1,5V	
Capaciteit (automatische bereiken)	50nF	±3,5%uitl.±10dgt
	500nF/ 5/50μF	±3,5%uitl.±5dgt
	100μF	±4,5%uitl.±5dgt
Frequentie	5/50/500Hz / 5/50/200kHz	±0,1%uitl.±5dgt
	(Ingangsgevoeligheid Spanning : meer dan 1,5V[~50kHz] Spanning: meer dan 10V[>200kHz])	
Arbeidscyclus	0,1~99,9% (Impulsbreedte/ Impulsyclus)	±2,5%uitl.±5dgt
Data Hold	De gemeten waarde kan behouden blijven door de Data Hold-toets in te drukken	
Waarschuwing bij lage batterijspanning	Bij een batterijspanning van ≤ 2,4V±0,2V	
Voeding	Knopbatterij LR44 (SR44) (1,5V) × 2 (Auto power off : circa 30 min.)	
Afmetingen	190 × 39 × 31 mm	
Gewicht	Circa 100 g (incl. batterijen)	
Toegepaste normen	IEC 61010-1 Cat.III 600V IEC 61010-031 IEC 61326-1(EMC)	
Toebehoren	9130 (draagtas), LR44 (1.5V) × 2, handleiding	

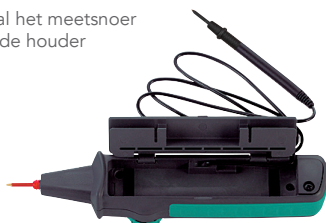
BESCHERMKAPJE

Trek en draai vervolgens het kapje eraf



OPBERGSYSTEEM voor meetsnoer achteraan

Haal het meetsnoer uit de houder



Sluit het klepje nadat men het meetsnoer er heeft uitgenomen



2001

DIGITALE MULTIMETER OPEN STROOMTANG



- Handig bij stroommetingen in een elektriciteitskast met veel bedrading
- AC/DC bij stroommeting tot 100 A
- Maximale resolutie 0,01 A
- Zakformaat
- Voorzien van een schokbestendige holster



2001

Wisselspanning	3,4/34/340/600V (Ingangsimpedantie: 10MΩ)	±1,5%uitl. ±5dgt [50~400Hz]
Gelijkspanning	340mV/3,4/34/340/600V (Ingangsimpedantie: 10MΩ)	±1,5%uitl. ±4dgt
Wisselstroom	100A	±2%uitl. ±5dgt (50/60Hz)
Gelijkstroom	100A	±2%uitl. ±5dgt
Weerstand	340Ω/3,4/34/340kΩ/ 3,4/34MΩ	±1%uitl. ±3dgt (0~340kΩ) ±5%uitl. ±5dgt (3.4MΩ) ±15%uitl. ±5dgt (34MΩ)
Frequentie	(AAC) 3,4/10kHz (ADC) 3,4/34/300kHz	±0,1%uitl. ±1dgt ±0,1%uitl. ±1dgt
Ø geleider	(Ingangsevoeligheid Stroom : meer dan 25A / Spanning : meer dan 30V)	
Continuïteits-signaal	Ja	
Maximale overspanning	3700V AC gedurende 1 minuut	
Voeding	R03 (CC1.5V) x 2 Ononderbroken meettijd : circa 45u. (Auto power off: circa 10 min.)	
Afmetingen	128 x 91 x 27 mm	
Gewicht	Circa 220 g	
Toegestane normen	IEC 61010-1 Cat..III 300V Vervuilinggraad 2 IEC 61010-031, IEC 61010-2-032, IEC 61326-1	
Toebehoren	R03 (1.5V) x 2, handleiding	
Optie	9107 (draagtas)	

2012R

DIGITALE MULTIMETER MET OPEN STROOMTANG



- True RMS
- Handig bij stroommetingen in een elektriciteitskast met veel bedrading
- AC/DC bij stroommeting tot 120 A
- Maximale resolutie 0,01 A
- Zakformaat
- Voorzien van een schokbestendige holster



2012R

Wisselspanning	6,000/60,00/600,0V (Ingangsimpedantie: 10MΩ)	±1,5%uitl. ±5dgt [45~400Hz]
Gelijkspanning	600,0mV/6,000/60,00/600,0V (Ingangsimpedantie: 10MΩ)	±1,0%uitl. ±3dgt
Wisselstroom	60,00/120.0A	±2%uitl. ±5dgt (45~65Hz)
Gelijkstroom	60.00A 20.0A	±2.0%uitl. ±8dgt ±2%uitl. ±5dgt
Weerstand	600,0Ω/6,000/60,00/600,0kΩ 6,000MΩ 60,00MΩ	±1,0%uitl. ±5dgt ±2,0%uitl. ±5dgt ±3,0%uitl. ±5dgt
Frequentie	(AAC) 100/400Hz (ADC) 100/1000Hz/10/100/300.0kHz	(Ingangsevoeligheid Stroom : meer dan 25A / Spanning : meer dan 30V)
Ø geleider	Ø12mm max.	
Continuïteits-signaal	Buzzer onder 35 + 25Ω	
Maximale overspanning	3540V AC gedurende 5 seconden	
Voeding	R03 (CC1.5V) x 2 Ononderbroken meettijd : DCV: ca. 150u., ACA: ca. 25u. (Auto power off: ca. 15min.)	
Afmetingen	128 x 92 x 27 mm	
Gewicht	Circa 220 g	
Toegestane normen	IEC 61010-1 Cat..III 300V, Cat..II 600V Vervuilinggraad 2 IEC 61010-031, IEC 61010-2-032, IEC 61326-1	
Toebehoren	R03 (1.5V) x 2, handleiding	
Optie	9107 (draagtas)	

Multimeters



BP898

DIGITALE TRMS MULTIMETER MET INGEBOUWDE WARMTEBEELDCAMERA



- TFT kleuresdisplay met 4.000 meetpunten
- TRMS metingen
- Dubbel gegoten plastic behuizing. Ultrastevig en compact
- Ingebouwde thermische beeldvorming identificeert hotspots zonder contact
- Data Hold
- Max/Min/AVG met tijdstempel

BP898 ELEKTRISCHE METINGEN

Wisselspanning	600V	±1,0%
Gelijkspanning	600V	±0,5%
Wisselstroom	10A	±2,0%
Gelijkstroom	10A	±1,5%
Weerstand	40MΩ	±1,0%
Capaciteit	4000μF	±3,0%
Frequentie	10kHz	±1,0%
Arbeidscyclus	99,9%	±1,2%
Meetpunten	4.000	
Diode & continuïteit	Ja	
Afmetingen	148 x 68 x 48 mm	
Gewicht	348g	
Toegepaste normen	Cat. III 600 V, Cat. IV 300V	
Toebehoren	meetsnoeren, Li-ion batterijen, software en draagtas	

BP898 WARMTEBEELDCAMERA

IR resolutie	80 x 60 pixels
Gevoeligheid	<0,08°C / 80mK
Nauwkeurigheid	±2°C of ±2% uitl.
Temperatuurbereik	-20 tot +260°C
Gezichtsveld	17° x 17°
Beeldfrequentie	50Hz
Spectraal gebied	8-14μm
Kleurpaletten	IRON/Rainbow/Grey/Grey Inverted





DM166

DIGITALE TRMS MULTIMETER
MET INGEBOUWDE WARMTEBEELDCAMERA

- TRMS metingen
- All-in-one tool voorzien van Infrared Guided Measurement technologie (IGM) en een geïntegreerde warmtebeeldcamera die hotspots snel en efficiënt aangeven
- Uitgebreide functies voor zowel hoog- als laagspanningstoepassingen
- Veilige en zorgvuldige spanningsmetingen via contactloze detectie
- Ruis met hoge frequentie verwijderen dat van invloed is op meetwaarden met de Variable Frequency Drive-meetfunctie (VFD)

DM166 ELEKTRISCHE METINGEN

Spanning AC/DC	600,0V	±0,7% / 0,5%
	600,0mV	±1% / 0,3%
Wisselspanning VFD	600,0V	±1%
Stroom AC/DC	10,00A	±1% / 0,7%
	600,0mA	±1% / 0,7%
Weerstand	6,000MΩ	±0,9%
	60,00MΩ	±1,5%
Capaciteit	2,000 mF	±2%
	10,00mF	±5%
Frequentie	0,01Hz - 100kHz	
Frequentiebereik	50,00kHz	±0,3%
Bereik flexibele klem	3000A AC	±3%+5dgt
Thermokoppel type K	-40°C - +400°C	±1%+1,5°C
Diodetest	3,000V	±0,9%
Continuïteitscontrole	30Ω en 480Ω	
Valbestendigheid	3m	
Voeding	3 x AAA batterij	
Afmetingen	190 x 86,4 x 48,3 mm	
Gewicht	428,3 g	
Toegepaste normen	Cat. III 600V, Cat. IV 300 V	
IP-classificatie	IP40	
Toebehoren	Silicone meetsnoeren, L91 lithium batterijen en soft case	

DM166 WARMTEBEELDCAMERA

IR resolutie	4800 pixels (60 x 80)
Gevoeligheid	≤ 150mK
Nauwkeurigheid	3°C of 3%
Temperatuurbereik	-10°C - +150°C
Gezichtseld	50° x 38°
Focus	Vast



Multimeters



DM286

DIGITALE TRMS MULTIMETER MET
INGEBOUWDE WARMTEBEELDCAMERA

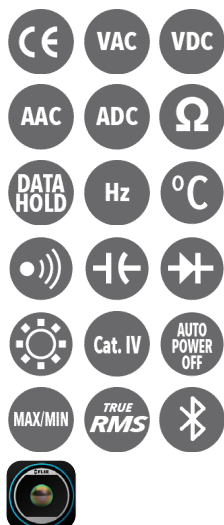
- TRMS metingen
- Bluetooth-verbinding
- All-in-one tool voorzien van Infrared Guided Measurement-technologie (IGM) en een geïntegreerde warmtebeeldcamera die hotspots snel en efficiënt aangeven
- Digitale multimeter met 18 functies waaronder VFD-modus, LoZ en NCV Thermokoppelaansluiting
- Gelijktijdig weergave van warmtebeeld- en elektrische thermokoppelmetingen
- Dankzij de geïntegreerde werkverlichting en laserpointer kan men ook op moeilijk toegankelijke en slecht verlichte locaties werken
- Eenvoudige gebruikersinterface en diverse kleurpaletten: Iron, Rainbow en Greyscale
- Automatische uitschakeling
- Duurzaam en valbestendig: 10 jaar garantie

DM286 ELEKTRISCHE METINGEN

Spanning AC/DC	1000V	1% / 0,09%
	600,0mV	1% / 0,5%
Spanning VFD	1000V	±1%
Spanning AC/DC LoZ	1000V	±1,5%
Stroom AC/DC	10A	±1,5%
	600mA	±1,5%
	4000µA	1%
Weerstand	60MΩ	±0,9%
Capaciteit	10mF	±1,9%
Frequentie	0,01Hz - 100kHz	
Frequentiebereik	99,99kHz	±0,1%
Bereik flexibele klem	3000A AC	±3%+5dgt
Thermokoppel type K	-40°C - +400°C	±1%+9°C
Continuïteitscontrole	20Ω en 200Ω	
Diode & continuïteit	Ja	
Min/Max/Avg	Ja	
Datalogging & opslag	10 sets 40K scalaire metingen, 100 beelden	
Valbestendigheid	3m	
Voeding	3 x AA batterijen	
Afmetingen	200 x 95 x 49 mm	
Gewicht	537g	
Toegepaste normen	Cat. III 1000V, Cat. IV 600 V	
IP-classificatie	IP40	
Toebehoren	Thermokoppel type K, silicone meetsnoeren, opbergaccessoire meetsnoeren/statiefaccessoire, geïsoleerde poolklemmen, L91 lithium batterijen en soft case	
Opties	TA72 Universele flexibele stroomsonde 25cm TA74 Universele flexibele stroomsonde 45cm TA04 Lithium Polymeer herlaadbare batterijen TA15 Soft case TA52 Magneetbevestiging TA42 Riemclip TA82 Meetsnoeren van hoogwaardig silicone TA84 Opbergaccessoire meetsnoeren TA10-F Opbergcase voor FLIR DMMs en TA7X TA70 Poolklemmen TA50 Magnetische ophangband TA60 Thermokoppelsonde met adapter	

DM286 WARMTEBEELDCAMERA

IR resolutie	19.200 pixels (160 x 120)
Gevoeligheid	≤ 150mK
Nauwkeurigheid	3°C of 3%
Temperatuurbereik	-50°C - +300°C
Gezichtsveldd (b x h)	50° x 38°
Focus	Vast





BP9889

DIGITALE TRMS INDUSTRIE MULTIMETER
MET INGEBOUWDE WARMTEBEELDCAMERA

TURBO

- TFT kleuresdisplay met 6.000 meetpunten
- TRMS metingen
- Dubbel gegoten plastic behuizing. Ultrastevig en compact
- Ingebouwde thermische beeldvorming identificeert hotspots zonder contact
- Lage frequentie filter voor nauwkeurige metingen van de Variable Frequency Drive-meetfunctie (VFD) signalen
- A/D omzetting van de testsnelheid: 10 keer/sec.
- Piekwaarde
- Data Hold
- Max/Min/AVG met tijdstempel
- Bluetooth-functie om snel gegevens te kunnen delen
- Valbestendig tot 2m val

BP9889 ELEKTRISCHE METINGEN

Wisselspanning	1000V	$\pm(0,9\%+20)$
Gelijkspanning	1000V	$\pm(0,1\%+3)$
Wisselstroom	10A	$\pm(1,2\%+5)$
Gelijkstroom	10A	$\pm(0,9\%+2)$
Weerstand	60M Ω	$\pm(1,0\%+2)$
Capaciteit	6000 μ F	$\pm(2,5\%+5)$
Frequentie	10MHz	$\pm(0,5\%+1)$
Meetpunten	6.000	
Diode & continuïteit	Ja	
Voeding	Herlaadbare Li-ion batterij; AC adapter/oplader	
Batterijduur	8 uur	
Afmetingen	195 x 80 x 58 mm	
Gewicht	540g	
Bescherming	IP65: stof- en waterbestendig	
Toegepaste normen	Cat. III 1000 V, Cat. IV 600V	
Toebehoren	meetsnoeren, temperatuursonde type K, Li-ion batterijen, software en draagtas	

BP9889 WARMTEBEELDCAMERA

IR resolutie	80 x 80 pixels
Gevoeligheid	<0,08°C / 80mK
Nauwkeurigheid	$\pm 2^\circ\text{C}$ of $\pm 2\%$ uitl.
Temperatuurbereik	-20 tot +260°C
Gezichtsvel	21° x 21°
Beeldfrequentie	50Hz
Spectraal gebied	8-14 μ m
Kleurpaletten	IRON/Rainbow/Grey/Grey Inverted

