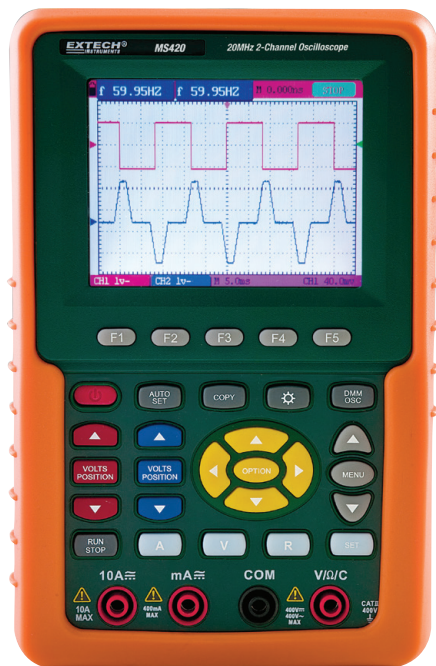


12. Oscilloscopen

Een oscilloscoop (afgekort scope, voorheen bekend als kathodestraaloscillograaf) is een elektrotechnisch meetinstrument dat de cyclische variaties van een elektrische grootheid duidelijk zichtbaar kan maken. De oscilloscoop is een van de meest universele elektronische meetinstrumenten.

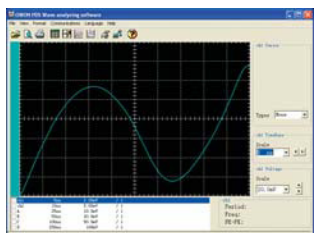
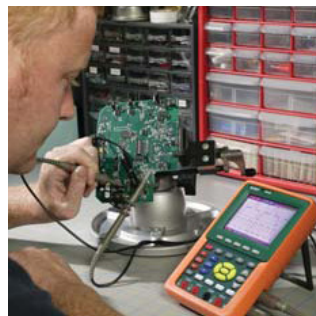


MS420

2-KANAALS 20 MHz DIGITALE OSCILLOSCOOP

EXTECH

- Tweekanaals oscilloscoop met 3,8 inch LCD-keleuresdisplay (97 mm).
- De Extech MS420 20 MHz 2-kanaals digitale oscilloscoop biedt een reeks mogelijkheden voor efficiënte probleemoplossing van elektronische en elektrische systemen. Met een bandfrequentie van 20 MHz en functies zoals auto-tuning die positie, bereik, tijdbasis en trigger optimaliseert om een stabiele weergave van vrijwel elke golfvorm te garanderen, kan de MS420 worden gebruikt voor veld- of bankreparaties. Om subtiele problemen te identificeren, biedt Peak Detect een snelle 50 ns anomalie-detectie. Met basisfuncties zoals XY-modus, FFT-functie, Trigger Hold off, Waveform Math, Averaging-modus en Persistence-modus kunt u problemen met vertrouwen oplossen door middel van verschillende benaderingen.
- Om terugkerende testroutines te starten, kunt u tot 4 golfvormschermen en configuraties op om tijd te besparen van taak tot taak.
- Deze oscilloscoop met Cat. II-classificatie breidt zijn functionaliteit uit met volledige DMM-functies die op het grote 3,8 inch (97 mm) kleheures-LCD scherm worden weergegeven
- De MS420 wordt geleverd met twee 1X/10X oscilloscoop-sondes, meetsnoeren, software en een Windows XP/Vista-compatibele USB-kabel, een condensator-meetmodule, een schroevendraaier, een voedingsadapter, een harde koffer, een gebruikershandleiding en de beperkte fabrieksgarantie van één jaar.



- Compleet met twee 1X/10X oscilloscoop-sondes, meetsnoeren, software en een Windows® 95/98/compatibele USB-kabel/NT/2000/ME/XP, één condensatormeetmodule, éénstelschroevendraaier, netadapter/oplader en een harde draagtas
- Testen van dubbele sporen of probleemoplossing van printplaten en elektronische assemblages
- De schermen van de pc-software geven een analogo staafdigram en een grafische golfvorm weer



MS420	
SPECIFICATIES	BEREIK
Schermafmeting	3,8-inch (96 mm) kleheures-LCD; 320 x 240 pixels
Bandbreedte	20 MHz
REAL-TIME BEMONSTERING	100 MS/s
Stijgingstijd	17,5 ns
Kanalen	2
Opnameduur	6K punten per kanaal
Glitch-opname	50ns
Verticale gevoeligheid	5mV tot 5V / div
Verticale resolutie	8 bits
Tijdbasisbereik	5ns tot 5s / div
Steekproefmodus	STEEKPROEF, GEMIDDELD, DETECTIE VAN PIEKEN
Inschakelmodus	Vrije baan, enkele opname, rand, video
Inschakelbron	CH1, CH2
Inschakelkoppeling	AC, DC
Ingangsimpedantie	1MΩ/20pF
Maximale ingangsspanning	400V (piek)
Cursor meting	Spanning en tijd
TRUE RMS-MULTIMETERFUNCTIES	
AC/DC-spanning	400mV, 4V, 40V, 400V
AC DC-stroom	40mA, 300mA, 20A
Weerstand	400Ω, 4kΩ, 40kΩ, 400kΩ, 40MΩ
Capaciteit	51,2nF tot 100 μF
Diode en continuïteit	Ja
PC-interface	USB-kabel
Voeding	6 uur oplaadbare Li-ion-batterij, AC-adapter/oplader en gebruikershandleiding
Afmetingen / gewicht	180x113x40mm / 690g